

90t

KOBELCO 7090G

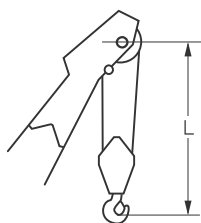
▶主要諸元 (型式 : 7090G)

項目	仕様		クローラークレーン	ラフティングタワー
最大つり上げ能力	t×m		90×4.3	15×15.2
ブーム(タワー)長さ	m		13.8~62.6	26.0~44.3
ジブ(タワージブ)長さ	m		9.1~21.3	18.8~37.1
最大ブーム(タワー)+ジブ(タワージブ)長さ	m		53.4+21.3	44.3+37.1
ロープ速度	主巻	巻上・巻下	m/min *120~3	
	補巻	巻上・巻下	m/min *120~3	
	タワージブ起伏	巻上・巻下	m/min -	
	ブーム(タワー)起伏	巻上・巻下	m/min *48~2	
回転速度	min ⁻¹ {rpm}		3.2{3.2}	
走行速度	km/h		*1.4/1.0	
作業時質量(基本姿勢)	t		93	101
接地圧	kPa{kgf/cm ² }		94.3{0.96}	102.5{1.04}
登坂能力(tanθ)	%(度)		40(21.8)	-
定格ラインプル	kN{tf}		108{11}	-
エンジン	名称	日野J08E-UV		
	定格出力	kW/min ⁻¹	213/2.100	
ワイヤロープ	主巻	mm	φ26	
	補巻(タワージブ)	mm	φ26	
	ブーム(タワー)	mm	φ20	

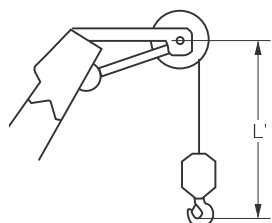
各ロープ速度はドラム1層目での値です。

*印の速度は軽負荷の時の値であり、負荷により速度の変動があります。
単位は国際単位系のSI表示で、{ }内は従来表示です。

▶フック巻上限界(単位:m)



使用フック	L
90 tフック	5.0
50 tフック	5.0
35 tフック	5.0



使用フック	L'
11 tボールフック	4.2

▶仕様とアタッチメント (クローラークレーン/ラフティングタワー)

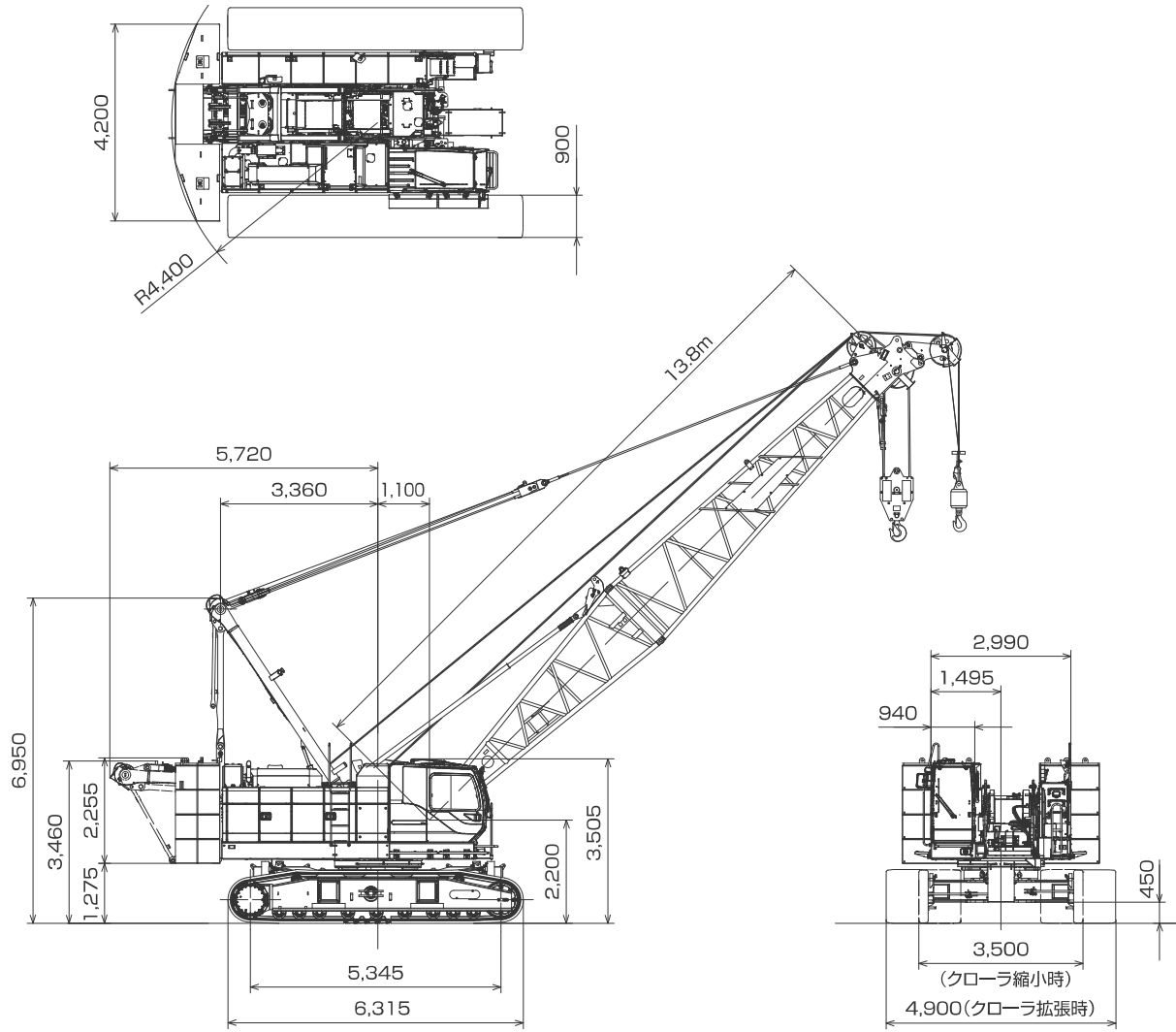
アタッチメント	仕様	
	クローラークレーン	ラフティングタワー
7.6m上部ブーム	◎	-
1.5mタワーキャップ	-	◎
6.2m下部ブーム(共用)		◎
3.0m中間ブーム(共用)	○	○
6.1m中間ブーム(ケーブルローラ付・共用)	○	○
9.1m中間ブーム(ケーブルローラ付・共用)	○	◎
9.1mラグ付中間ブーム(ケーブルローラ付・共用)	○	○兼用可
9.1mタワー専用中間ブーム*1	○兼用可	◎
4.6m上部ジブ	○	-
4.6m下部ジブ	○	-
6.1m中間ジブ	○	-
6.1m上部タワージブ	-	◎
7.6m下部タワージブ	-	◎
5.1m中継ジブ	-	◎
3.0m中間タワージブ	-	○
6.1m中間タワージブ	-	○
9.1m中間タワージブ	-	○
90tフック(4枚シーブ)	◎	-
50tフック(3枚シーブ)	○	-
35tフック(1枚シーブ)	○	◎
11tボールフック	○	◎
補助シーブ	○	-
主巻ワイヤロープ(φ26mm×200m)	◎	-
補巻ワイヤロープ(φ26mm×155m)	○	-
ブーム起伏ロープ(φ20mm×140m)	◎	-
タワー主巻ワイヤロープ(φ26mm×250m)	-	◎
タワージブ起伏ロープ(φ26mm×125m)	-	◎
タワーブーム起伏ロープ(φ20mm×155m)	-	◎
タワー専用追加カウンタウエイト(1.6t)	-	◎

◎印は基本仕様、○印は選択可能なアタッチメントを示します。

*1 クローラークレーンの中間ブームに転用できます。

クローラークレーン

▶全体図(単位: mm)



▶ブーム構成

- ↗ 印は、ジブ使用時のガイドライン取付位置を示します。
- ※印は、これより短いブームの組立可能な構成を示します。
- 使用するガイドラインの径はφ34mmです。
- ジブ付の場合は9.1mラグ付中間ブーム（9.1A）が必要で
す。また、ジブなしの場合は、図中の9.1Aは9.1の使用も可能
です。
- 9.1Bはタワー用ですがクレーンにも転用できます。

中間ブームの種類		
記号	ブーム長さ	備考
3.0	3.0m	ラグ無
6.1	6.1m	ラグ無
9.1	9.1m	ラグ無
9.1A	9.1m	ラグ付
9.1B	9.1m	タワー専用 (クレーンに兼用可能)

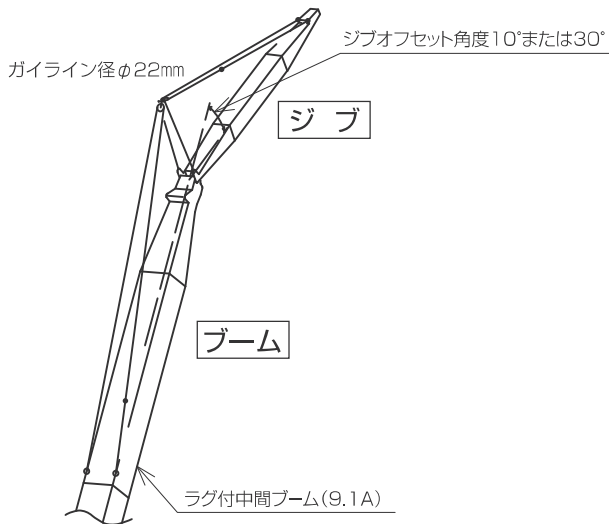
ブーム長さ m (ft.)	ブーム構成
13.8 (45)	
16.9 (55)	
19.9 (65)	*
23.0 (75)	*
26.0 (85)	*
29.1 (95)	*
32.1 (105)	*
35.2 (115)	*
38.2 (125)	* *

ブーム長さ m (ft.)	ブーム構成
41.2 (135)	* *
44.3 (145)	* *
47.3 (155)	* *
50.4 (165)	* *
53.4 (175)	* *

ブーム長さ m (ft.)	ブーム構成
56.5 (185)	* 下 3.0 3.0 9.1 9.1 9.1 9.1A 上
	下 9.1B 3.0 3.0 9.1 9.1 9.1A 上
	下 6.1 9.1 9.1 9.1 9.1A 上
	下 9.1B 6.1 9.1 9.1 9.1A 上
59.5 (195)	* 下 3.0 6.1 9.1 9.1 9.1 9.1A 上
	下 9.1B 3.0 6.1 9.1 9.1 9.1A 上
62.6 (205)	* 下 3.0 3.0 6.1 9.1 9.1 9.1 9.1A 上
	下 9.1B 3.0 3.0 6.1 9.1 9.1 9.1A 上

ジブ構成

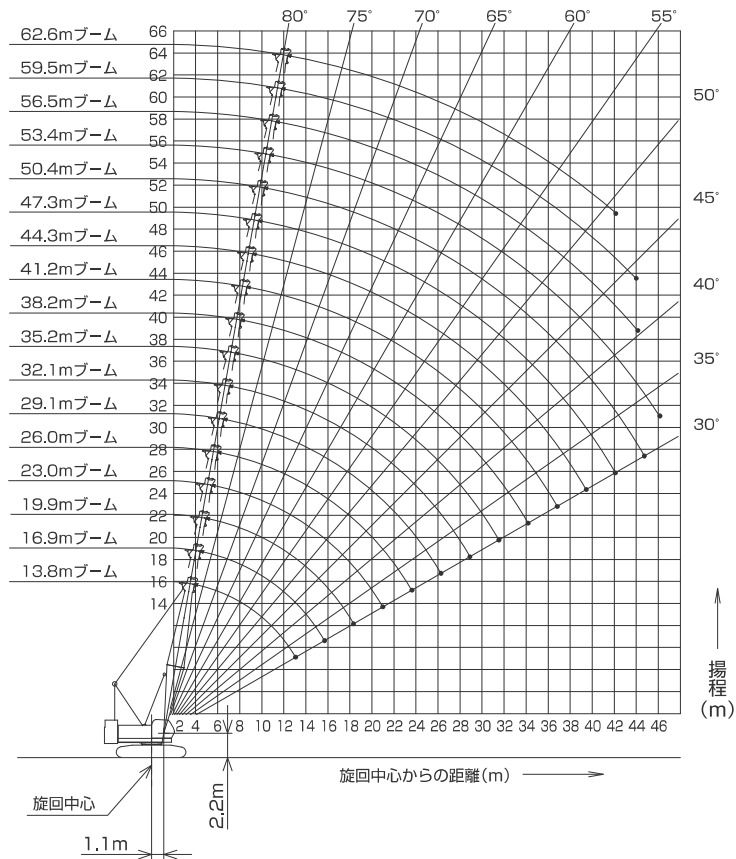
- ジブを装着できる主ブームの長さは、29.1m (95) ~ 53.4m (175) です。
- ジブを装着する場合には9.1mラグ付中間ブーム (9.1A) が必要です。



ジブ長さ m (ft.)	ジブ構成
9.1 (30)	下 上 4.6 4.6
15.2 (50)	下 6.1 上
21.3 (70)	下 6.1 6.1 上

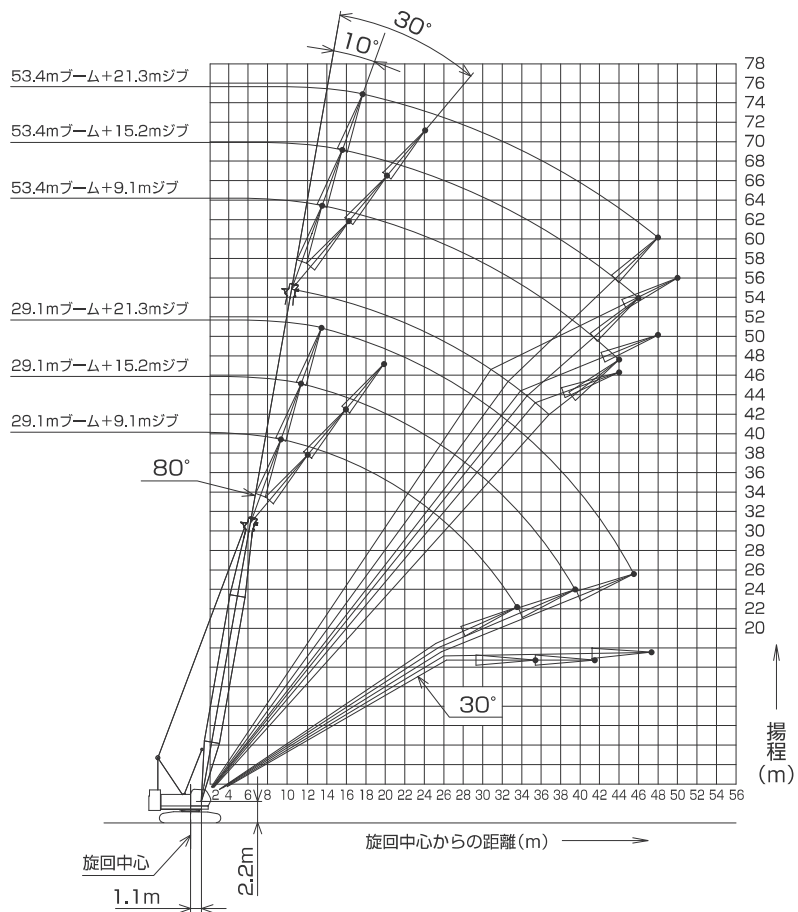
▶作動範囲図

■主ブーム



■ジブ装着

(オフセット角度10°/30°)



▶定格総荷重

- 定格総荷重とは、水平堅土上における転倒荷重の78%以内で、フックブロック、玉掛用ワイヤロープ等のつり具の質量を含んだ値です。
- 作業半径とはクレーン旋回中心よりつり上荷重の重心までの水平距離を意味します。
- 実際につり上げ得る荷重は定格総荷重から（フック+玉掛用ワイヤロープ等のつり具）の質量を差し引いた値になります。
- 定格総荷重をつる場合にも風の影響、地盤の状態、作業速度その他安全作業に有害な状況がある時はオペレータは荷重の軽減、作業速度を遅くするなど状況に応じた判断をする責任があります。
- 表中の空欄の個所では作業を行うことができません。
- クレーン作業中には必ずガントリを最高位置に立ててください。
- 巻上げロープ巻掛本数に対する最大巻上荷重とフックの質量

- すべてのブーム（ジブ）長さにおける中間ブーム（ジブ）の構成は取扱説明書の指示を厳守してください。
- 主ブームに補助シーブを取り付けたままで主フックを使用する場合の定格総荷重は、主ブーム定格総荷重から、一律0.8t差し引いた値となります。ただし最小定格総荷重は1.5tとします。
- 補助シーブを装着できる主ブーム長さは、13.8m（45）～59.5m（195）です。
- ジブを装着できる主ブーム長さは、29.1m（95）～53.4m（175）です。
- 下記の仕様ではブーム自立および降下の際にクローラの前端に敷板（ブロック）を敷いてください。
※主ブーム長さ 59.5m（195）および62.6m（205）
※53.4m（175）ブームにジブを装着した場合
- ▲操作ミスなどによるつり荷の落下を防ぐため、クレーン作業では自由降下（フリーフォール）作業は行わないでください。

フック呼称	最大巻上荷重 (t)								フック質量
	1本掛	2本掛	3本掛	4本掛	5本掛	6本掛	7本掛	8本掛	
90t	-	-	33.0	44.0	55.0	66.0	77.0	90.0	1.30t
50t	-	-	33.0	44.0	50.0	-	-	-	0.85t
35t	-	22.0	33.0	-	-	-	-	-	0.70t
11t ボールフック	11.0	-	-	-	-	-	-	-	0.30t

▶主ブーム定格総荷重表

(単位:t)

ブーム長さ 作業半径(m)	13.8	16.9	19.9	23.0	26.0	29.1	32.1	35.2	38.2	41.2	44.3	47.3	50.4	53.4	56.5	59.5	62.6	ブーム長さ 作業半径(m)
4.3	90.0/4.3m	87.5/4.3m	74.1/4.8m															4.3
5.0	70.9	70.8	70.7	64.9/5.4m	56.4/5.9m													5.0
6.0	55.1	55.0	55.0	54.9	54.8	50.2/6.4m												6.0
7.0	44.4	44.3	44.1	44.1	44.0	44.0	43.9	39.6/7.5m										7.0
8.0	36.6	36.5	36.3	36.2	36.1	36.1	36.0	35.9	35.7	32.5/8.5m								8.0
9.0	31.0	30.9	30.7	30.7	30.5	30.5	30.4	30.3	30.2	30.2	29.7/9.1m	27.2/9.6m						9.0
10.0	26.9	26.7	26.6	26.5	26.4	26.3	26.3	26.1	26.0	25.8	25.7	22.0/10.1m	22.0/10.7m	21.6/11.2m	20.1/11.7m			10.0
12.0	21.1	21.0	20.8	20.7	20.6	20.5	20.4	20.3	20.2	20.1	20.0	19.8	19.8	19.7	19.5	19.4	18.0/12.2m	12.0
14.0	18.7/13.2m	17.1	16.9	16.9	16.7	16.6	16.6	16.4	16.3	16.2	16.1	16.0	15.9	15.8	15.6	15.5	15.4	14.0
16.0		14.6/15.8m	14.2	14.1	14.0	13.9	13.8	13.7	13.5	13.5	13.3	13.2	13.2	13.0	12.9	12.7	12.6	16.0
18.0			12.2	12.1	11.9	11.9	11.8	11.6	11.5	11.4	11.2	11.1	11.1	10.9	10.8	10.7	10.5	18.0
20.0			11.8/18.5m	10.5	10.4	10.3	10.2	10.0	9.9	9.8	9.6	9.5	9.5	9.3	9.2	9.1	8.9	20.0
22.0				9.8/21.1m	9.1	9.0	8.9	8.7	8.6	8.5	8.4	8.2	8.2	8.0	7.9	7.8	7.6	22.0
24.0					8.2/23.8m	8.0	7.9	7.7	7.6	7.5	7.3	7.2	7.1	7.0	6.9	6.7	6.6	24.0
26.0						7.2	7.0	6.8	6.7	6.6	6.5	6.3	6.3	6.1	6.0	5.8	5.7	26.0
28.0						7.0/26.4m	6.3	6.1	6.0	5.9	5.7	5.6	5.5	5.4	5.2	5.1	4.9	28.0
30.0							6.0/29.0m	5.5	5.4	5.3	5.1	5.0	4.9	4.7	4.6	4.5	4.3	30.0
32.0								5.1/31.7m	4.8	4.8	4.6	4.4	4.4	4.2	4.1	3.9	3.8	32.0
34.0									4.4	4.3	4.1	4.0	3.9	3.7	3.6	3.4	3.2	34.0
36.0									4.3/34.3m	3.9	3.7	3.5	3.5	3.3	3.2	3.0	2.7	36.0
38.0										3.7/37.0m	3.3	3.2	3.1	2.9	2.7	2.5	2.3	38.0
40.0											3.1/39.6m	2.9	2.8	2.5	2.3	2.1	1.9	40.0
42.0												2.5	2.4	2.2	2.0	1.8	1.5	42.0
44.0													2.5/42.2m	2.1	1.8	1.5		44.0
46.0														2.0/44.9m	1.6			46.0

※表中の大線で囲まれた部分は、ブーム等の強度によって定められた値です。

▶ 補助シーブ定格総荷重表 (主ブームに90tフック装着)

(単位:t)

ブーム長さ 作業半径(m)	13.8	16.9	19.9	23.0	26.0	29.1	32.1	35.2	38.2	41.2	44.3	47.3	50.4	53.4	56.5	59.5	ブーム長さ 作業半径(m)
5.0	11.0/6.2m	11.0/5.2m	11.0/5.7m														5.0
6.0	11.0	11.0	11.0	11.0/6.3m	11.0/6.8m												6.0
7.0	11.0	11.0	11.0	11.0	11.0	11.0/7.3m	11.0/7.9m										7.0
8.0	11.0	11.0	11.0	11.0	11.0	11.0	11.0	11.0/8.4m	11.0/8.9m								8.0
9.0	11.0	11.0	11.0	11.0	11.0	11.0	11.0	11.0	11.0	11.0/9.4m							9.0
10.0	11.0	11.0	11.0	11.0	11.0	11.0	11.0	11.0	11.0	11.0	11.0/10.0m	11.0/10.5m	11.0/11.0m	11.0/11.5m			10.0
12.0	11.0	11.0	11.0	11.0	11.0	11.0	11.0	11.0	11.0	11.0	11.0	11.0	11.0	11.0	11.0/12.1m	11.0/12.6m	12.0
14.0	11.0	11.0	11.0	11.0	11.0	11.0	11.0	11.0	11.0	11.0	11.0	11.0	11.0	11.0	11.0	11.0	14.0
16.0	11.0/14.6m	11.0	11.0	11.0	11.0	11.0	11.0	11.0	11.0	11.0	11.0	11.0	11.0	11.0	11.0	11.0	16.0
18.0		9.2/17.2m	10.5	10.4	10.2	10.2	10.1	9.9	9.8	9.7	9.5	9.4	9.4	9.2	9.1	9.0	18.0
20.0			8.6/19.9m	8.8	8.7	8.6	8.5	8.3	8.2	8.1	7.9	7.8	7.8	7.6	7.5	7.4	20.0
22.0				7.2	7.4	7.3	7.2	7.0	6.9	6.8	6.7	6.5	6.5	6.3	6.2	6.1	22.0
24.0				6.8/22.5m	6.1	6.3	6.2	6.0	5.9	5.8	5.6	5.5	5.4	5.3	5.2	5.0	24.0
26.0					5.3/25.2m	5.5	5.3	5.1	5.0	4.9	4.8	4.6	4.6	4.4	4.3	4.1	26.0
28.0						4.8/27.8m	4.6	4.4	4.3	4.2	4.0	3.9	3.8	3.7	3.5	3.4	28.0
30.0							3.9	3.8	3.7	3.6	3.4	3.3	3.2	3.0	2.9	2.8	30.0
32.0							3.8/30.4m	3.2	3.1	3.1	2.9	2.7	2.7	2.5	2.4	2.2	32.0
34.0								2.9/33.1m	2.7	2.6	2.4	2.3	2.2	2.0	1.9	1.7	34.0
36.0									2.4/35.7m	2.2	2.0	1.8	1.8	1.6	1.5		36.0
38.0										1.8	1.6	1.5					38.0
40.0										1.7/38.4m							40.0

※表中の太線で囲まれた部分は、ブーム等の強度によって定められた値です。

▶ 補助シーブ定格総荷重表 (主ブームに50tフック装着)

(単位:t)

ブーム長さ 作業半径(m)	13.8	16.9	19.9	23.0	26.0	29.1	32.1	35.2	38.2	41.2	44.3	47.3	50.4	53.4	56.5	59.5	ブーム長さ 作業半径(m)
5.0	11.0/6.2m	11.0/5.2m	11.0/5.7m														5.0
6.0	11.0	11.0	11.0	11.0/6.3m	11.0/6.8m												6.0
7.0	11.0	11.0	11.0	11.0	11.0	11.0/7.3m	11.0/7.9m										7.0
8.0	11.0	11.0	11.0	11.0	11.0	11.0	11.0	11.0/8.4m	11.0/8.9m								8.0
9.0	11.0	11.0	11.0	11.0	11.0	11.0	11.0	11.0	11.0	11.0/9.4m							9.0
10.0	11.0	11.0	11.0	11.0	11.0	11.0	11.0	11.0	11.0	11.0	11.0/10.0m	11.0/10.5m	11.0/11.0m	11.0/11.5m			10.0
12.0	11.0	11.0	11.0	11.0	11.0	11.0	11.0	11.0	11.0	11.0	11.0	11.0	11.0	11.0	11.0/12.1m	11.0/12.6m	12.0
14.0	11.0	11.0	11.0	11.0	11.0	11.0	11.0	11.0	11.0	11.0	11.0	11.0	11.0	11.0	11.0	11.0	14.0
16.0	11.0/14.6m	11.0	11.0	11.0	11.0	11.0	11.0	11.0	11.0	11.0	11.0	11.0	11.0	11.0	11.0	11.0	16.0
18.0		9.7/17.2m	10.9	10.8	10.6	10.5	10.4	10.2	10.0	10.0	9.8	9.7	9.6	9.4	9.3	9.2	18.0
20.0			9.0/19.9m	9.2	9.0	8.9	8.8	8.6	8.5	8.4	8.2	8.1	8.0	7.8	7.7	7.6	20.0
22.0				7.6	7.8	7.7	7.6	7.3	7.2	7.1	7.0	6.8	6.7	6.6	6.4	6.3	22.0
24.0				7.2/22.5m	6.6	6.7	6.6	6.3	6.2	6.1	5.9	5.8	5.7	5.5	5.4	5.3	24.0
26.0					5.9/25.2m	5.8	5.7	5.5	5.3	5.2	5.1	4.9	4.8	4.7	4.5	4.4	26.0
28.0						5.0/27.8m	5.0	4.7	4.6	4.5	4.3	4.2	4.1	3.9	3.8	3.7	28.0
30.0							4.3	4.1	4.0	3.9	3.7	3.6	3.5	3.3	3.2	3.1	30.0
32.0							4.2/30.4m	3.5	3.5	3.4	3.2	3.0	3.0	2.8	2.7	2.5	32.0
34.0								3.2/33.1m	3.0	2.9	2.7	2.6	2.5	2.3	2.2	2.0	34.0
36.0									2.6/35.7m	2.5	2.3	2.2	2.1	1.9	1.7	1.5	36.0
38.0										2.1	2.0	1.8	1.7	1.5			38.0
40.0										2.0/38.4m	1.7	1.5					40.0
42.0											1.6/41.0m						42.0

※表中の太線で囲まれた部分は、ブーム等の強度によって定められた値です。

▶ 補助シーブ定格総荷重表 (主ブームに35tフック装着)

(単位:t)

ブーム長さ 作業半径(m)	13.8	16.9	19.9	23.0	26.0	29.1	32.1	35.2	38.2	41.2	44.3	47.3	50.4	53.4	56.5	59.5	ブーム長さ 作業半径(m)
5.0	11.0/5.2m	11.0/5.2m	11.0/5.7m														5.0
6.0	11.0	11.0	11.0	11.0/6.3m	11.0/6.8m												6.0
7.0	11.0	11.0	11.0	11.0	11.0	11.0/7.3m	11.0/7.9m										7.0
8.0	11.0	11.0	11.0	11.0	11.0	11.0	11.0	11.0/8.4m	11.0/8.9m								8.0
9.0	11.0	11.0	11.0	11.0	11.0	11.0	11.0	11.0	11.0	11.0/9.4m							9.0
10.0	11.0	11.0	11.0	11.0	11.0	11.0	11.0	11.0	11.0	11.0	11.0/10.0m	11.0/10.5m	11.0/11.0m	11.0/11.5m			10.0
12.0	11.0	11.0	11.0	11.0	11.0	11.0	11.0	11.0	11.0	11.0	11.0	11.0	11.0	11.0	11.0/12.1m	11.0/12.6m	12.0
14.0	11.0	11.0	11.0	11.0	11.0	11.0	11.0	11.0	11.0	11.0	11.0	11.0	11.0	11.0	11.0	11.0	14.0
16.0	11.0/14.6m	11.0	11.0	11.0	11.0	11.0	11.0	11.0	11.0	11.0	11.0	11.0	11.0	11.0	11.0	11.0	16.0
18.0		9.8/17.2m	11.0	11.0	10.8	10.8	10.7	10.5	10.4	10.3	10.1	10.0	10.0	9.8	9.7	9.6	18.0
20.0			9.2/19.9m	9.4	9.3	9.2	9.1	8.9	8.8	8.7	8.5	8.4	8.4	8.2	8.1	8.0	20.0
22.0				7.8	8.0	7.9	7.8	7.6	7.5	7.4	7.3	7.1	7.1	6.9	6.8	6.7	22.0
24.0				7.4/22.5m	6.7	6.9	6.8	6.6	6.5	6.4	6.2	6.1	6.0	5.9	5.8	5.6	24.0
26.0					5.9/25.2m	6.1	5.9	5.7	5.6	5.5	5.4	5.2	5.2	5.0	4.9	4.7	26.0
28.0						5.4/27.8m	5.2	5.0	4.9	4.8	4.6	4.5	4.4	4.3	4.1	4.0	28.0
30.0							4.5	4.4	4.3	4.2	4.0	3.9	3.8	3.6	3.5	3.4	30.0
32.0							4.4/30.4m	3.8	3.7	3.7	3.5	3.3	3.3	3.1	3.0	2.8	32.0
34.0								3.5/33.1m	3.3	3.2	3.0	2.9	2.8	2.6	2.5	2.3	34.0
36.0									3.0/35.7m	2.8	2.6	2.4	2.4	2.2	2.1	1.9	36.0
38.0										2.4	2.2	2.1	2.0	1.8	1.6		38.0
40.0										2.3/38.4m	1.8	1.8	1.7				40.0
42.0											1.6/41.0m						42.0

※表中の太線で囲まれた部分は、ブーム等の強度によって定められた値です。

▶ 補助シーブ定格総荷重表 (主ブームにフックなし)

(単位:t)

ブーム長さ 作業半径(m)	13.8	16.9	19.9	23.0	26.0	29.1	32.1	35.2	38.2	41.2	44.3	47.3	50.4	53.4	56.5	59.5	ブーム長さ 作業半径(m)
5.0	11.0/5.2m	11.0/5.2m	11.0/5.7m														5.0
6.0	11.0	11.0	11.0	11.0/6.3m	11.0/6.8m												6.0
7.0	11.0	11.0	11.0	11.0	11.0	11.0/7.3m	11.0/7.9m										7.0
8.0	11.0	11.0	11.0	11.0	11.0	11.0	11.0	11.0/8.4m	11.0/8.9m								8.0
9.0	11.0	11.0	11.0	11.0	11.0	11.0	11.0	11.0	11.0	11.0/9.4m							9.0
10.0	11.0	11.0	11.0	11.0	11.0	11.0	11.0	11.0	11.0	11.0	11.0/10.0m	11.0/10.5m	11.0/11.0m	11.0/11.5m			10.0
12.0	11.0	11.0	11.0	11.0	11.0	11.0	11.0	11.0	11.0	11.0	11.0	11.0	11.0	11.0	11.0/12.1m	11.0/12.6m	12.0
14.0	11.0	11.0	11.0	11.0	11.0	11.0	11.0	11.0	11.0	11.0	11.0	11.0	11.0	11.0	11.0	11.0	14.0
16.0	11.0/14.6m	11.0	11.0	11.0	11.0	11.0	11.0	11.0	11.0	11.0	11.0	11.0	11.0	11.0	11.0	11.0	16.0
18.0		10.5/17.2m	11.0	11.0	11.0	11.0	11.0	11.0	11.0	11.0	10.8	10.7	10.7	10.5	10.4	10.3	18.0
20.0			9.9/19.9m	10.1	10.0	9.9	9.8	9.6	9.5	9.4	9.2	9.1	9.1	8.9	8.8	8.7	20.0
22.0				8.5	8.7	8.6	8.5	8.3	8.2	8.1	8.0	7.8	7.8	7.6	7.5	7.4	22.0
24.0				8.1/22.5m	7.4	7.6	7.5	7.3	7.2	7.1	6.9	6.8	6.7	6.6	6.5	6.3	24.0
26.0					6.6/25.2m	6.8	6.6	6.4	6.3	6.2	6.1	5.9	5.9	5.7	5.6	5.4	26.0
28.0						6.1/27.8m	5.9	5.7	5.6	5.5	5.3	5.2	5.1	5.0	4.8	4.7	28.0
30.0							5.2	5.1	5.0	4.9	4.7	4.6	4.5	4.3	4.2	4.1	30.0
32.0							5.1/30.4m	4.5	4.4	4.4	4.2	4.0	4.0	3.8	3.7	3.5	32.0
34.0								4.2/33.1m	4.0	3.9	3.7	3.6	3.5	3.3	3.2	3.0	34.0
36.0									3.7/35.7m	3.5	3.3	3.1	3.1	2.9	2.8	2.6	36.0
38.0										3.1	2.9	2.8	2.7	2.5	2.3	2.1	38.0
40.0										3.0/38.4m	2.5	2.5	2.4	2.1	1.9	1.7	40.0
42.0											2.3/41.0m	2.1	2.0	1.8	1.6		42.0
44.0												1.8/43.6m	1.7				44.0
46.0													1.6				46.0

※表中の太線で囲まれた部分は、ブーム等の強度によって定められた値です。

▶ジブ定格総荷重表 (主ブームに50tまたは35tフック装着/ジブオフセット角度10°) (単位:t)

ブーム長さ(m) ジブ長さ(m) 傾斜角(m)	29.1			32.1			35.2			38.2			41.2			44.3			47.3			50.4			53.4			ブーム長さ(m) ジブ長さ(m) 傾斜角(m)	
9.0	11.0	9.1	21.3	11.0	9.1	21.3	11.0	9.1	21.3	11.0	9.1	21.3	11.0	9.1	21.3	11.0	9.1	21.3	11.0	9.1	21.3	11.0	9.1	21.3	11.0	9.1	21.3	9.0	
10.0	11.0	9.1	6.4/13.6m	11.0	9.1	6.2/14.3m	11.0	9.1	6.1/15.0m	11.0	9.1	6.1/15.0m	11.0	9.1	6.1/15.0m	11.0	9.1	6.1/15.0m	11.0	9.1	6.1/15.0m	11.0	9.1	6.1/15.0m	11.0	9.1	6.1/15.0m	10.0	
12.0	11.0	9.1	6.1	11.0	9.1	6.1	11.0	9.1	6.1	11.0	9.1	6.1	11.0	9.1	6.1	11.0	9.1	6.1	11.0	9.1	6.1	11.0	9.1	6.1	11.0	9.1	6.1	12.0	
14.0	11.0	9.1	6.1	11.0	9.1	6.1	11.0	9.1	6.1	11.0	9.1	6.1	11.0	9.1	6.1	11.0	9.1	6.1	11.0	9.1	6.1	11.0	9.1	6.1	11.0	9.1	6.1	14.0	
16.0	11.0	9.1	6.0	11.0	9.1	6.0	11.0	9.1	6.0	11.0	9.1	6.0	11.0	9.1	6.0	11.0	9.1	6.0	11.0	9.1	6.0	11.0	9.1	6.0	11.0	9.1	6.0	16.0	
18.0	11.0	9.1	5.8	11.0	9.1	5.8	10.9	9.1	5.9	10.8	9.1	5.9	10.6	9.1	6.0	10.5	9.1	6.0	10.3	9.1	6.1	10.2	9.1	6.1	10.1	9.1	6.1	18.0	
20.0	9.6	8.8	5.6	9.4	9.1	5.7	9.3	9.1	5.7	9.1	9.1	5.8	9.0	9.1	5.8	8.8	9.1	5.9	8.7	9.0	5.9	8.6	8.8	6.0	8.4	8.7	6.0	20.0	
22.0	8.3	8.0	5.4	8.1	8.3	5.5	8.0	8.2	5.6	7.8	8.0	5.6	7.7	7.9	5.7	7.5	7.8	5.7	7.4	7.6	5.8	7.3	7.5	5.8	7.1	7.4	5.9	22.0	
24.0	7.2	7.3	5.2	7.1	7.3	5.3	6.9	7.1	5.4	6.8	7.0	5.5	6.6	6.8	5.6	6.5	6.7	5.6	6.3	6.6	5.7	6.2	6.4	5.7	6.0	6.3	5.7	24.0	
26.0	6.3	6.5	4.9	6.2	6.4	5.1	6.0	6.2	5.2	5.9	6.1	5.3	5.7	5.9	5.4	5.6	5.8	5.5	5.4	5.7	5.5	5.3	5.5	5.6	5.1	5.4	5.6	26.0	
28.0	5.6	5.8	4.5	5.4	5.6	4.8	5.3	5.5	5.0	5.1	5.3	5.1	5.0	5.2	5.2	4.8	5.0	5.3	4.7	4.9	5.2	4.5	4.8	5.1	4.4	4.6	4.9	28.0	
30.0	5.0	5.1	4.1	4.8	5.0	4.4	4.6	4.8	4.6	4.5	4.7	4.9	4.4	4.5	4.8	4.2	4.4	4.6	4.0	4.2	4.5	3.9	4.1	4.4	3.7	3.9	4.3	30.0	
32.0	4.4	4.6	3.8	4.3	4.4	4.0	4.1	4.3	4.3	3.9	4.1	4.3	3.8	4.0	4.2	3.6	3.8	4.1	3.5	3.7	4.0	3.3	3.5	3.8	3.2	3.4	3.7	32.0	
34.0	3.9	4.1	3.5	3.8	3.9	3.7	3.6	3.8	4.0	3.5	3.6	3.9	3.3	3.5	3.7	3.1	3.3	3.6	3.0	3.2	3.5	2.9	3.0	3.3	2.7	2.9	3.2	34.0	
36.0		3.7	3.3	3.4	3.5	3.5	3.2	3.3	3.5	3.0	3.2	3.4	2.9	3.1	3.3	2.7	2.9	3.1	2.6	2.8	3.0	2.4	2.6	2.9	2.3	2.4	2.7	36.0	
38.0		3.3	3.0		3.1	3.2	2.8	3.0	3.2	2.7	2.8	3.0	2.5	2.7	2.9	2.3	2.5	2.7	2.2	2.4	2.6	2.0	2.2	2.5	1.8	2.0	2.3	38.0	
40.0		2.9	2.8		2.8	3.0	2.5	2.6	2.8	2.3	2.5	2.7	2.2	2.3	2.5	2.0	2.2	2.4	1.8	2.0	2.3	1.6	1.9	2.1		1.6	2.0	40.0	
42.0			2.6		2.5	2.7		2.3	2.5	2.0	2.2	2.4	1.9	2.0	2.2	1.7	1.9	2.1	1.5	1.7	2.0		1.5	1.8			1.6	42.0	
44.0			2.5		2.4			2.0	2.2		1.9	2.1	1.6	1.8	2.0		1.6	1.8		1.7			1.5					44.0	
46.0			2.2		2.1			1.8	2.0		1.7	1.8		1.5	1.7			1.5										46.0	
48.0					1.9				1.7		1.6			1.5															48.0
50.0									1.5																				50.0

※表中の太線で囲まれた部分は、ブーム等の強度によって定められた値です。

▶ジブ定格総荷重表 (主ブームに50tまたは35tフック装着/ジブオフセット角度30°) (単位:t)

ブーム長さ(m) ジブ長さ(m) 傾斜角(m)	29.1			32.1			35.2			38.2			41.2			44.3			47.3			50.4			53.4			ブーム長さ(m) ジブ長さ(m) 傾斜角(m)
12.0	9.5	9.5		9.5	9.5		9.5	9.5		9.5	9.5		9.5	9.5		9.5	9.5		9.5	9.5		9.5	9.5		9.5	9.5		12.0
14.0	9.5			9.5			9.5			9.5			9.5			9.5			9.5			9.5			9.5			14.0
16.0	9.5	5.2/16.3m		9.5	5.2/16.8m		9.5	5.2/17.4m		9.5	5.2/17.9m		9.5			9.5			9.5			9.5			9.5			16.0
18.0	9.4	5.2		9.5	5.2		9.5	5.2		9.5	5.2		9.5	5.2/18.4m		9.5	5.2/18.9m		9.5	5.2/19.5m		9.5			9.5			18.0
20.0	8.8	5.2	3.7/20.2m	9.1	5.2	3.7/20.7m	9.4	5.2	3.7/21.3m	9.5	5.2	3.7/21.9m	9.4	5.2		9.2	5.2		9.1	5.2		9.0	5.2		8.9	5.2/20.5m		20.0
22.0	8.4	5.2	3.6	8.4	5.2	3.7	8.2	5.2	3.7	8.1	5.2	3.7	8.0	5.2	3.7/22.3m	7.9	5.2	3.7/22.9m	7.8	5.2	3.7/23.4m	7.7	5.2	3.7/23.9m	7.5	5.2		22.0
24.0	7.4	4.9	3.3	7.3	5.1	3.4	7.1	5.2	3.5	7.0	5.2	3.6	6.9	5.2	3.6	6.8	5.2	3.7	6.7	5.2	3.7	6.5	5.2	3.7	6.4	5.2	3.7/24.4m	24.0
26.0	6.5	4.6	3.1	6.4	4.8	3.2	6.2	4.9	3.3	6.1	5.1	3.3	6.0	5.2	3.4	5.8	5.2	3.5	5.7	5.2	3.5	5.6	5.2	3.6	5.5	5.2	3.6	26.0
28.0	5.7	4.2	2.9	5.6	4.5	3.0	5.4	4.7	3.1	5.3	4.8	3.1	5.2	4.9	3.2	5.1	5.1	3.3	4.9	5.2	3.3	4.8	5.2	3.4	4.7	5.2	3.5	28.0
30.0	5.1	4.0	2.7	4.9	4.2	2.8	4.8	4.5	2.9	4.7	4.6	3.0	4.5	4.7	3.0	4.4	4.8	3.1	4.3	4.7	3.2	4.1	4.6	3.2	4.0	4.5	3.3	30.0
32.0	4.5	3.8	2.5	4.4	4.0	2.6	4.2	4.1	2.7	4.1	4.2	2.8	4.0	4.4	2.9	3.8	4.2	2.9	3.7	4.1	3.0	3.6	4.0	3.1	3.4	3.9	3.1	32.0
34.0	4.0	3.7	2.4	3.9	3.8	2.5	3.7	3.9	2.6	3.6	4.0	2.7	3.5	3.8	2.7	3.3	3.7	2.8	3.2	3.6	2.9	3.1	3.5	2.9	2.9	3.4	3.0	34.0
36.0	3.5	3.5	2.3	3.4	3.7	2.4	3.3	3.6	2.5	3.1	3.5	2.5	3.0	3.4	2.6	2.9	3.3	2.7	2.7	3.1	2.7	2.6	3.0	2.8	2.5	2.9	2.9	36.0
38.0		3.4	2.2	3.0	3.3	2.3	2.9	3.2	2.3	2.8	3.1	2.4	2.6	3.0	2.5	2.5	2.8	2.6	2.3	2.7	2.6	2.2	2.6	2.7	2.0	2.5	2.7	38.0
40.0		3.1	2.1		3.0	2.2	2.5	2.8	2.2	2.4	2.7	2.3	2.3	2.6	2.4	2.1	2.5	2.4	2.0	2.4	2.5	1.8	2.2	2.5	1.6	2.1	2.4	40.0
42.0		2.7	2.0		2.6	2.1	2.5	2.1	2.1	2.1	2.4	2.2	2.0	2.3	2.3	1.8	2.1	2.3	1.6	2.0	2.3		1.9	2.2		1.8	2.0	42.0
44.0			1.9		2.3	2.0	2.2	2.0	1.8	2.1	2.1	1.7	2.0	2.2		1.8	2.1		1.7	2.0		1.6	1.9				1.7	44.0
46.0			1.8		1.9		1.9	1.9		1.8	2.0		1.7	1.9		1.6	1.8		1.7				1.6					46.0
48.0			1.7		1.8			1.8		1.6	1.8			1.6				1.5										48.0
50.0					1.7			1.6		1.5																		50.0

※表中の太線で囲まれた部分は、ブーム等の強度によって定められた値です。

▶ジブ定格総荷重表 (主ブームにフックなし/ジブオフセット角度10°)

(単位:t)

ブーム長さ(m) ジブ長さ(m) 標準高(m)	29.1			32.1			35.2			38.2			41.2			44.3			47.3			50.4			53.4			ブーム長さ(m) ジブ長さ(m) 標準高(m)						
9.0	11.0	9.1	15.2	21.3	11.0	9.1	15.2	21.3	11.0	9.1	15.2	21.3	11.0	9.1	15.2	21.3	11.0	9.1	15.2	21.3	11.0	9.1	15.2	21.3	11.0	9.1	15.2	21.3	11.0	9.1	15.2	21.3	9.0	
10.0	11.0	9.1	15.2	21.3	11.0	9.1	15.2	21.3	11.0	9.1	15.2	21.3	11.0	9.1	15.2	21.3	11.0	9.1	15.2	21.3	11.0	9.1	15.2	21.3	11.0	9.1	15.2	21.3	11.0	9.1	15.2	21.3	10.0	
12.0	11.0	9.1	15.2	21.3	11.0	9.1	15.2	21.3	11.0	9.1	15.2	21.3	11.0	9.1	15.2	21.3	11.0	9.1	15.2	21.3	11.0	9.1	15.2	21.3	11.0	9.1	15.2	21.3	11.0	9.1	15.2	21.3	12.0	
14.0	11.0	9.1	15.2	21.3	11.0	9.1	15.2	21.3	11.0	9.1	15.2	21.3	11.0	9.1	15.2	21.3	11.0	9.1	15.2	21.3	11.0	9.1	15.2	21.3	11.0	9.1	15.2	21.3	11.0	9.1	15.2	21.3	14.0	
16.0	11.0	9.1	15.2	21.3	11.0	9.1	15.2	21.3	11.0	9.1	15.2	21.3	11.0	9.1	15.2	21.3	11.0	9.1	15.2	21.3	11.0	9.1	15.2	21.3	11.0	9.1	15.2	21.3	11.0	9.1	15.2	21.3	16.0	
18.0	11.0	9.1	15.2	21.3	11.0	9.1	15.2	21.3	11.0	9.1	15.2	21.3	11.0	9.1	15.2	21.3	11.0	9.1	15.2	21.3	11.0	9.1	15.2	21.3	11.0	9.1	15.2	21.3	11.0	9.1	15.2	21.3	18.0	
20.0	10.5	9.1	15.2	21.3	10.3	9.1	15.2	21.3	10.2	9.1	15.2	21.3	10.0	9.1	15.2	21.3	9.9	9.1	15.2	21.3	9.7	9.1	15.2	21.3	9.6	9.1	15.2	21.3	9.5	9.1	15.2	21.3	20.0	
22.0	9.2	8.9	6.3	9.0	9.1	6.4	8.9	9.1	6.5	8.7	8.9	6.5	8.6	8.8	6.6	8.4	8.7	6.6	8.3	8.5	6.7	8.2	8.4	6.7	8.0	8.3	6.8	8.0	8.3	6.8	8.0	8.3	6.8	22.0
24.0	8.1	8.2	6.1	8.0	8.2	6.2	7.8	8.0	6.3	7.7	7.9	6.4	7.5	7.7	6.5	7.4	7.6	6.5	7.2	7.5	6.6	7.1	7.3	6.6	6.9	7.2	6.6	6.0	6.3	6.5	6.6	24.0		
26.0	7.2	7.4	5.8	7.1	7.3	6.0	6.9	7.1	6.1	6.8	7.0	6.2	6.6	6.8	6.3	6.5	6.7	6.4	6.3	6.6	6.4	6.2	6.4	6.5	6.0	6.3	6.0	6.3	6.5	6.5	6.8	26.0		
28.0	6.5	6.7	5.4	6.3	6.5	5.7	6.2	6.4	5.9	6.0	6.2	6.0	5.9	6.1	6.1	5.7	5.9	6.2	5.6	5.8	6.1	5.4	5.7	6.0	5.3	5.5	5.8	5.5	5.8	5.8	6.0	28.0		
30.0	5.9	6.0	5.0	5.7	5.9	5.3	5.5	5.7	5.5	5.4	5.6	5.8	5.3	5.4	5.7	5.1	5.3	5.5	4.9	5.1	5.4	4.8	5.0	5.3	4.6	4.8	5.2	4.6	4.8	5.2	30.0			
32.0	5.3	5.5	4.7	5.2	5.3	4.9	5.0	5.2	5.2	4.8	5.0	5.2	4.7	4.9	5.1	4.5	4.7	5.0	4.4	4.6	4.9	4.2	4.4	4.7	4.1	4.3	4.6	4.1	4.3	4.6	32.0			
34.0	4.8	5.0	4.4	4.7	4.8	4.6	4.5	4.7	4.9	4.4	4.5	4.8	4.2	4.4	4.6	4.0	4.2	4.5	3.9	4.1	4.4	3.8	3.9	4.2	3.6	3.8	4.1	3.4	3.6	3.8	34.0			
36.0		4.6	4.2	4.3	4.4	4.4	4.1	4.2	4.4	3.9	4.1	4.3	3.8	4.0	4.2	3.6	3.8	4.0	3.5	3.7	3.9	3.3	3.5	3.8	3.2	3.3	3.6	3.2	3.3	3.6	36.0			
38.0		4.2	3.9		4.0	4.1	3.7	3.9	4.1	3.6	3.7	3.9	3.4	3.6	3.8	3.2	3.4	3.6	3.1	3.3	3.5	2.9	3.1	3.4	2.7	2.9	3.2	2.7	2.9	3.2	38.0			
40.0		3.8	3.7		3.7	3.9	3.4	3.5	3.7	3.2	3.4	3.6	3.1	3.2	3.4	2.9	3.1	3.3	2.7	2.9	3.2	2.5	2.8	3.0	2.3	2.5	2.9	2.0	2.3	2.9	40.0			
42.0			3.5		3.4	3.6		3.2	3.4	2.9	3.1	3.3	2.8	2.9	3.1	2.6	2.8	3.0	2.4	2.6	2.9	2.2	2.4	2.7	1.9	2.2	2.5	2.2	2.5	2.5	42.0			
44.0			3.3		3.3			2.9	3.1		2.8	3.0	2.5	2.7	2.9	2.3	2.5	2.7	2.1	2.3	2.6	1.8	2.1	2.4	1.6	1.8	2.2	1.6	1.8	2.2	44.0			
46.0			3.1		3.0			2.7	2.9		2.6	2.7		2.4	2.6	2.0	2.2	2.4	1.8	2.0	2.3	1.6	1.8	2.1		1.5	1.9		1.5	1.9	46.0			
48.0					2.8				2.6		2.3	2.5		2.1	2.4	1.7	1.9	2.2	1.5	1.7	2.0		1.5	1.8			1.6			1.6	48.0			
50.0									2.4		2.3			1.9	2.1		1.6	1.9			1.7										50.0			
52.0											2.1				1.9			1.7			1.5											52.0		
54.0											1.9				1.7																		54.0	

※表中の太線で囲まれた部分は、ブーム等の強度によって定められた値です。

▶ジブ定格総荷重表 (主ブームにフックなし/ジブオフセット角度30°)

(単位:t)

ブーム長さ(m) ジブ長さ(m) 標準高(m)	29.1			32.1			35.2			38.2			41.2			44.3			47.3			50.4			53.4			ブーム長さ(m) ジブ長さ(m) 標準高(m)					
12.0	9.5/12.4m			9.5/12.9m			9.5/13.4m																									12.0	
14.0	9.5			9.5			9.5					9.5/14.5m			9.5/15.0m			9.5/15.5m														14.0	
16.0	9.5	5.2/16.3m		9.5	5.2/16.9m		9.5	5.2/17.4m		9.5	5.2/17.9m		9.5	5.2/18.4m		9.5	5.2/18.9m		9.5	5.2/19.4m		9.5	5.2/20.0m		9.5	5.2/20.5m		9.5	5.2/21.1m		9.5	16.0	
18.0	9.5	5.2		9.5	5.2		9.5	5.2		9.5	5.2		9.5	5.2		9.5	5.2		9.5	5.2		9.5	5.2		9.5	5.2		9.5	5.2		9.5	18.0	
20.0	9.5	5.2	3.7/20.2m	9.5	5.2	3.7/20.7m	9.5	5.2	3.7/21.3m	9.5	5.2	3.7/21.8m	9.5	5.2		9.5	5.2		9.5	5.2		9.5	5.2		9.5	5.2		9.5	5.2		9.5	20.0	
22.0	9.3	5.2	3.7	9.3	5.2	3.7	9.1	5.2	3.7	9.0	5.2	3.7	8.9	5.2	3.7/22.3m	8.8	5.2	3.7/22.9m	8.7	5.2	3.7/23.4m	8.6	5.2	3.7/23.9m	8.4	5.2					22.0		
24.0	8.3	5.2	3.7	8.2	5.2	3.7	8.0	5.2	3.7	7.9	5.2	3.7	7.8	5.2	3.7	7.7	5.2	3.7	7.6	5.2	3.7	7.4	5.2	3.7	7.3	5.2	3.7/24.4m				24.0		
26.0	7.4	5.2	3.7	7.3	5.2	3.7	7.1	5.2	3.7	7.0	5.2	3.7	6.9	5.2	3.7	6.7	5.2	3.7	6.6	5.2	3.7	6.5	5.2	3.7	6.4	5.2	3.7	6.4	5.2	3.7	26.0		
28.0	6.6	5.1	3.7	6.5	5.2	3.7	6.3	5.2	3.7	6.2	5.2	3.7	6.1	5.2	3.7	6.0	5.2	3.7	5.8	5.2	3.7	5.7	5.2	3.7	5.6	5.2	3.7	5.6	5.2	3.7	28.0		
30.0	6.0	4.9	3.6	5.8	5.1	3.7	5.7	5.2	3.7	5.6	5.2	3.7	5.4	5.2	3.7	5.3	5.2	3.7	5.2	5.2	3.7	5.0	5.2	3.7	4.9	5.2	3.7	4.9	5.2	3.7	30.0		
32.0	5.4	4.7	3.4	5.3	4.9	3.5	5.1	5.0	3.6	5.0	5.1	3.7	4.9	5.2	3.7	4.7	5.1	3.7	4.6	5.0	3.7	4.5	4.9	3.7	4.3	4.8	3.7	4.3	4.8	3.7	32.0		
34.0	4.9	4.6	3.3	4.8	4.7	3.4	4.6	4.8	3.5	4.5	4.9	3.6	4.4	4.7	3.6	4.2	4.6	3.7	4.1	4.5	3.7	4.0	4.4	3.7	3.8	4.3	3.7	3.8	4.3	3.7	34.0		
36.0	4.4	4.4	3.2	4.3	4.6	3.3	4.2	4.5	3.4	4.0	4.4	3.4	3.9	4.3	3.5	3.8	4.2	3.6	3.6	4.0	3.6	3.5	3.9	3.7	3.4	3.8	3.7	3.4	3.8	3.7	36.0		
38.0		4.3	3.1	3.9	4.2	3.2	3.8	4.1	3.2	3.7	4.0	3.3	3.5	3.9	3.4	3.4	3.7	3.5	3.2	3.6	3.5	3.1	3.5	3.6	2.9	3.4	3.6	2.9	3.4	3.6	38.0		
40.0		4.0	3.0		3.9	3.1	3.4	3.7	3.1	3.3	3.6	3.2	3.2	3.5	3.3	3.0	3.4	3.3	2.9	3.3	3.4	2.7	3.1	3.4	2.5	3.0	3.3	2.5	3.0	3.3	40.0		
42.0		3.6	2.9		3.5	3.0		3.4	3.0	3.0	3.3	3.1	2.9	3.2	3.2	2.7	3.0	3.2	2.5	2.9	3.2	2.3	2.8	3.1	2.1	2.7	2.9	2.1	2.7	2.9	42.0		
44.0			2.8		3.2	2.9		3.1	2.9	2.7	3.0	3.0	2.6	2.9	3.1	2.3	2.7	3.0	2.2	2.6	2.9	2.0	2.5	2.8	1.8	2.3	2.6	2.0	2.3	2.6	44.0		
46.0			2.7		2.8	2.8		2.8	2.8	2.7	2.9	2.9	2.3	2.6	2.8	2.0	2.5	2.7	1.9	2.3	2.6	1.7	2.1	2.5		2.0	2.3	2.0	2.3	2.6	46.0		
48.0			2.6		2.7			2.7	2.5	2.7			2.3	2.5	1.8	2.2	2.4	1.6	2.0	2.3		1.8	2.2		1.6	2.0					48.0		
50.0					2.6			2.5	2.2	2.4			2.1	2.3		1.9	2.2		1.7	2.0		1.6	1.9								50.0		
52.0								2.3		2.2				1.8	2.1		1.6	1.9		1.5	1.7										52.0		
54.0										2.0					1.8			1.6		1.5												54.0	
56.0										1.7					1.6																		56.0

▶主ブーム定格総荷重表 (26.8tカウンタウエイト/カーボディウエイトなし) (単位:t)

ブーム長さ 作業半径(m)	13.8	16.9	19.9	23.0	26.0	29.1	32.1	35.2	38.2	41.2	44.3	47.3	50.4	53.4	ブーム長さ 作業半径(m)
4.3	80.0	80.0	66.9/4.8m												4.3
5.0	62.5	62.4	62.4	54.6/5.4m	47.0/5.9m										5.0
6.0	46.2	46.1	46.0	45.9	45.8	41.2/6.4m									6.0
7.0	36.4	36.3	36.2	36.1	36.0	36.0	35.9	32.2/7.5m							7.0
8.0	29.9	29.8	29.7	29.6	29.5	29.5	29.4	29.3	29.1	26.6/8.5m					8.0
9.0	25.4	25.2	25.1	25.0	24.9	24.8	24.8	24.6	24.5	24.5	23.9/9.1m	22.0/9.6m			9.0
10.0	22.0	21.8	21.7	21.6	21.4	21.4	21.3	21.2	21.1	21.0	20.9	20.8	20.4/10.1m	18.6/10.7m	10.0
12.0	17.2	17.0	16.9	16.8	16.6	16.6	16.5	16.4	16.3	16.2	16.1	16.0	15.9	15.8	12.0
14.0	15.2/13.2m	13.9	13.7	13.6	13.5	13.4	13.3	13.2	13.1	13.0	12.9	12.7	12.7	12.6	14.0
16.0		11.9/15.8m	11.5	11.4	11.2	11.1	11.1	10.9	10.8	10.7	10.6	10.5	10.4	10.3	16.0
18.0			9.8	9.7	9.5	9.5	9.4	9.2	9.1	9.0	8.9	8.8	8.7	8.6	18.0
20.0			9.5/18.5m	8.4	8.2	8.2	8.1	7.9	7.8	7.7	7.6	7.4	7.4	7.2	20.0
22.0				7.9/21.1m	7.2	7.1	7.0	6.9	6.7	6.7	6.5	6.4	6.3	6.2	22.0
24.0					6.5/23.8m	6.3	6.2	6.0	5.9	5.8	5.6	5.5	5.5	5.3	24.0
26.0						5.6	5.5	5.3	5.2	5.1	4.9	4.8	4.7	4.6	26.0
28.0						5.5/26.4m	4.9	4.7	4.6	4.5	4.3	4.2	4.1	4.0	28.0
30.0							4.6/29.0m	4.2	4.1	4.0	3.8	3.7	3.6	3.5	30.0
32.0								3.8/31.7m	3.6	3.5	3.4	3.2	3.2	3.0	32.0
34.0									3.3	3.2	3.0	2.8	2.8	2.6	34.0
36.0									3.2/34.3m	2.8	2.6	2.5	2.4	2.2	36.0
38.0										2.7/37.0m	2.3	2.2	2.1	1.8	38.0
40.0											2.1/39.6m	1.9	1.8	1.5	40.0
42.0												1.5	1.5		42.0
44.0												1.5/42.2m			44.0

※表中の太線で囲まれた部分は、ブーム等の強度によって定められた値です。

▶補助シーブ定格総荷重表 (26.8tカウンタウエイト/カーボディウエイトなし、主ブームに90tフック装着) (単位:t)

ブーム長さ (m) 作業半径(m)	13.8	16.9	19.9	23.0	26.0	29.1	32.1	35.2	38.2	41.2	44.3	47.3	50.4	ブーム長さ (m) 作業半径(m)
5.0	11.0/5.2m	11.0/5.2m	11.0/5.7m											5.0
6.0	11.0	11.0	11.0	11.0/6.3m	36.2/6.8m									6.0
7.0	11.0	11.0	11.0	11.0	34.3	32.3/7.3m	11.0/7.9m							7.0
8.0	11.0	11.0	11.0	11.0	27.8	27.8	11.0	11.0/8.4m	11.0/8.9m					8.0
9.0	11.0	11.0	11.0	11.0	23.2	23.1	11.0	11.0	11.0	11.0/9.4m				9.0
10.0	11.0	11.0	11.0	11.0	19.7	19.7	11.0	11.0	11.0	11.0	11.0	11.0/10.5m	11.0/11.0m	10.0
12.0	11.0	11.0	11.0	11.0	14.9	14.9	11.0	11.0	11.0	11.0	11.0	11.0	11.0	12.0
14.0	11.0	11.0	11.0	11.0	11.0	11.0	11.0	11.0	11.0	11.0	11.0	11.0	11.0	14.0
16.0	11.0/14.6m	9.9	9.8	9.7	9.5	9.4	9.4	9.2	9.1	9.0	8.9	8.8	8.7	16.0
18.0		8.6/17.2m	8.1	8.0	7.8	7.8	7.7	7.5	7.4	7.3	7.2	7.1	7.0	18.0
20.0			6.9/19.9m	6.7	6.5	6.5	6.4	6.2	6.1	6.0	5.9	5.7	5.7	20.0
22.0				5.7	5.5	5.4	5.3	5.2	5.0	5.0	4.8	4.7	4.6	22.0
24.0				5.5/22.5m	4.7	4.6	4.5	4.3	4.2	4.1	3.9	3.8	3.8	24.0
26.0					4.2/25.2m	3.9	3.8	3.6	3.5	3.4	3.2	3.1	3.0	26.0
28.0						3.4/27.8m	3.2	3.0	2.9	2.8	2.6	2.5	2.4	28.0
30.0							2.6	2.5	2.4	2.3	2.1	2.0	1.9	30.0
32.0							2.4/30.4m	2.0	1.9	1.8	1.7	1.5	1.5	32.0
34.0								1.7/33.1m	1.6	1.5				34.0

※表中の太線で囲まれた部分は、ブーム等の強度によって定められた値です。

▶補助シーブ定格総荷重表 (26.8tカウンタウエイト/カーボディウエイトなし、主ブームに50tフック装着) (単位:t)

ブーム長さ (m) 作業半径(m)	13.8	16.9	19.9	23.0	26.0	29.1	32.1	35.2	38.2	41.2	44.3	47.3	50.4	ブーム長さ (m) 作業半径(m)
5.0	11.0/5.2m	11.0/5.2m	11.0/5.7m											5.0
6.0	11.0	11.0	11.0	11.0/6.3m	11.0/6.8m									6.0
7.0	11.0	11.0	11.0	11.0	11.0	11.0/7.3m	11.0/7.9m							7.0
8.0	11.0	11.0	11.0	11.0	11.0	11.0	11.0	11.0/8.4m	11.0/8.9m					8.0
9.0	11.0	11.0	11.0	11.0	11.0	11.0	11.0	11.0	11.0	11.0/9.4m				9.0
10.0	11.0	11.0	11.0	11.0	11.0	11.0	11.0	11.0	11.0	11.0	11.0	11.0/10.5m	11.0/11.0m	10.0
12.0	11.0	11.0	11.0	11.0	11.0	11.0	11.0	11.0	11.0	11.0	11.0	11.0	11.0	12.0
14.0	11.0	11.0	11.0	11.0	11.0	11.0	11.0	11.0	11.0	11.0	11.0	11.0	11.0	14.0
16.0	11.0/14.6m	10.3	10.2	10.1	9.9	9.8	9.8	9.6	9.5	9.4	9.3	9.2	9.1	16.0
18.0		9.0/17.2m	8.5	8.4	8.2	8.2	8.1	7.9	7.8	7.7	7.6	7.5	7.4	18.0
20.0			7.3/19.9m	7.1	6.9	6.9	6.8	6.6	6.5	6.4	6.3	6.1	6.1	20.0
22.0				6.1	5.9	5.8	5.7	5.6	5.4	5.4	5.2	5.1	5.0	22.0
24.0				5.9/22.5m	5.1	5.0	4.9	4.7	4.6	4.5	4.3	4.2	4.2	24.0
26.0					4.6/25.2m	4.3	4.2	4.0	3.9	3.8	3.6	3.5	3.4	26.0
28.0						3.8/27.8m	3.6	3.4	3.3	3.2	3.0	2.9	2.8	28.0
30.0							3.0	2.9	2.8	2.7	2.5	2.4	2.3	30.0
32.0							2.8/30.4m	2.4	2.3	2.2	2.1	1.9	1.9	32.0
34.0								2.1/33.1m	2.0	1.9	1.7	1.5	1.5	34.0
36.0										1.5				36.0

※表中の太線で囲まれた部分は、ブーム等の強度によって定められた値です。

▶補助シーブ定格総荷重表 (26.8tカウンタウエイト/カーボディウエイトなし、主ブームに35tフック装着) (単位:t)

ブーム長さ 作業半径(m)	13.8	16.9	19.9	23.0	26.0	29.1	32.1	35.2	38.2	41.2	44.3	47.3	50.4	ブーム長さ 作業半径(m)
5.0	11.0/5.2m	11.0/5.2m	11.0/5.7m											5.0
6.0	11.0	11.0	11.0	11.0/6.3m	11.0/6.8m									6.0
7.0	11.0	11.0	11.0	11.0	11.0	11.0/7.3m	11.0/7.9m							7.0
8.0	11.0	11.0	11.0	11.0	11.0	11.0	11.0	11.0/8.4m	11.0/8.9m					8.0
9.0	11.0	11.0	11.0	11.0	11.0	11.0	11.0	11.0	11.0	11.0/9.4m				9.0
10.0	11.0	11.0	11.0	11.0	11.0	11.0	11.0	11.0	11.0	11.0	11.0	11.0/10.5m	11.0/11.0m	10.0
12.0	11.0	11.0	11.0	11.0	11.0	11.0	11.0	11.0	11.0	11.0	11.0	11.0	11.0	12.0
14.0	11.0	11.0	11.0	11.0	11.0	11.0	11.0	11.0	11.0	11.0	11.0	11.0	11.0	14.0
16.0	11.0/14.6m	10.5	10.4	10.3	10.1	10.0	10.0	9.8	9.7	9.6	9.5	9.4	9.3	16.0
18.0		9.2/17.2m	8.7	8.6	8.4	8.4	8.3	8.1	8.0	7.9	7.8	7.7	7.6	18.0
20.0			7.5/19.9m	7.3	7.1	7.1	7.0	6.8	6.7	6.6	6.5	6.3	6.3	20.0
22.0				6.3	6.1	6.0	5.9	5.8	5.6	5.6	5.4	5.3	5.2	22.0
24.0				6.1/22.5m	5.3	5.2	5.1	4.9	4.8	4.7	4.5	4.4	4.4	24.0
26.0					4.8/25.2m	4.5	4.4	4.2	4.1	4.0	3.8	3.7	3.6	26.0
28.0						4.0/27.8m	3.8	3.6	3.5	3.4	3.2	3.1	3.0	28.0
30.0							3.2	3.1	3.0	2.9	2.7	2.6	2.5	30.0
32.0							3.0/30.4m	2.6	2.5	2.4	2.3	2.1	2.1	32.0
34.0								2.3/33.1m	2.2	2.1	1.9	1.7	1.7	34.0
36.0									1.6/35.7m	1.7	1.5			36.0
38.0										1.5				38.0

※表中の太線で囲まれた部分は、ブーム等の強度によって定められた値です。

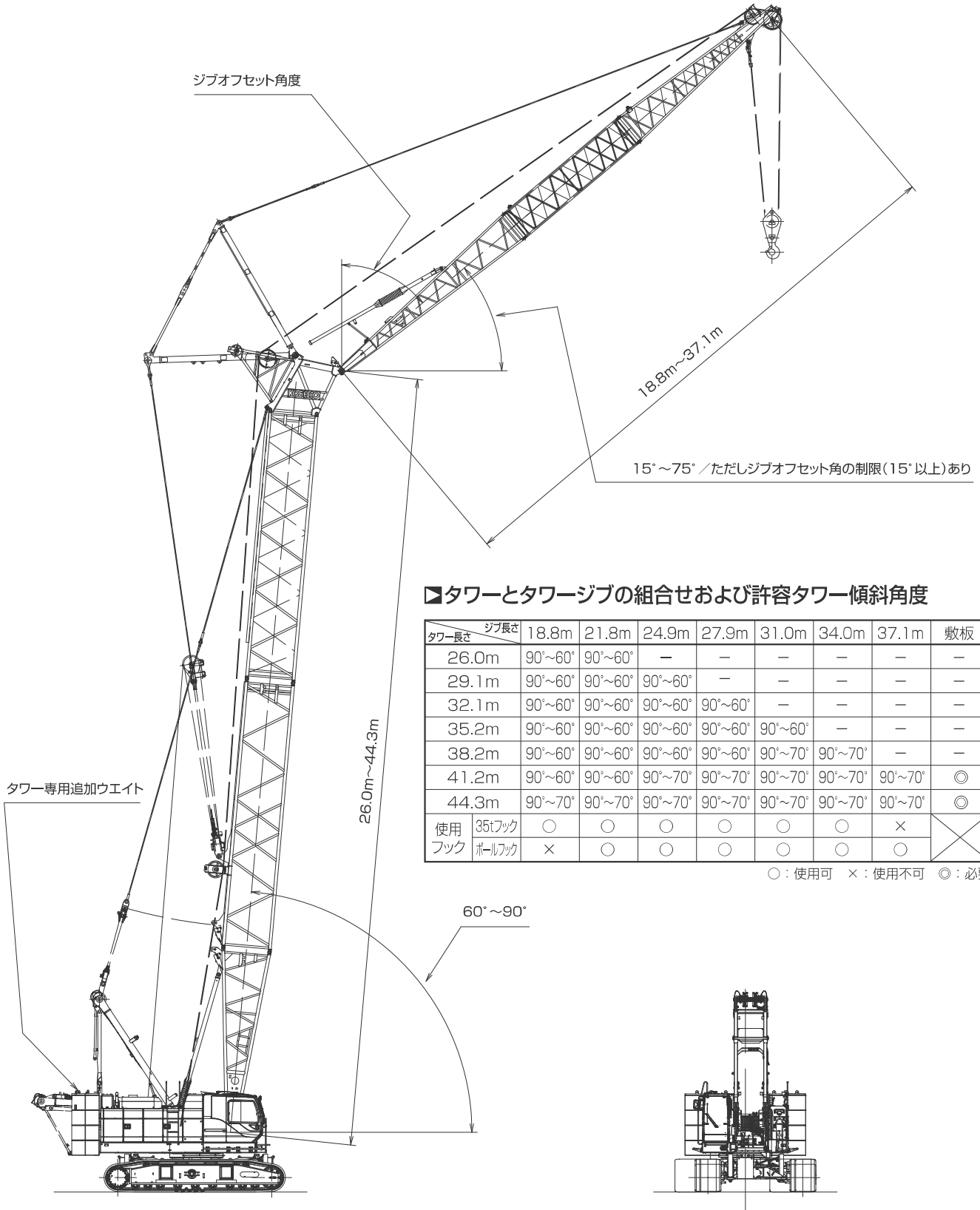
▶補助シーブ定格総荷重表 (26.8tカウンタウエイト/カーボディウエイトなし、主ブームにフックなし) (単位:t)

ブーム長さ 作業半径(m)	13.8	16.9	19.9	23.0	26.0	29.1	32.1	35.2	38.2	41.2	44.3	47.3	50.4	ブーム長さ 作業半径(m)
5.0	11.0/5.2m	11.0/5.2m	11.0/5.7m											5.0
6.0	11.0	11.0	11.0	11.0/6.3m	11.0/6.8m									6.0
7.0	11.0	11.0	11.0	11.0	11.0	11.0/7.3m	11.0/7.9m							7.0
8.0	11.0	11.0	11.0	11.0	11.0	11.0	11.0	11.0/8.4m	11.0/8.9m					8.0
9.0	11.0	11.0	11.0	11.0	11.0	11.0	11.0	11.0	11.0	11.0/9.4m				9.0
10.0	11.0	11.0	11.0	11.0	11.0	11.0	11.0	11.0	11.0	11.0	11.0	11.0/10.5m	11.0/11.0m	10.0
12.0	11.0	11.0	11.0	11.0	11.0	11.0	11.0	11.0	11.0	11.0	11.0	11.0	11.0	12.0
14.0	11.0	11.0	11.0	11.0	11.0	11.0	11.0	11.0	11.0	11.0	11.0	11.0	11.0	14.0
16.0	11.0/14.6m	11.0	11.0	11.0	10.8	10.7	10.7	10.5	10.4	10.3	10.2	10.1	10.0	16.0
18.0		9.9/17.2m	9.4	9.3	9.1	9.1	9.0	8.8	8.7	8.6	8.5	8.4	8.3	18.0
20.0			8.2/19.9m	8.0	7.8	7.8	7.7	7.5	7.4	7.3	7.2	7.0	7.0	20.0
22.0				7.0	6.8	6.7	6.6	6.5	6.3	6.3	6.1	6.0	5.9	22.0
24.0				6.8/22.5m	6.0	5.9	5.8	5.6	5.5	5.4	5.2	5.1	5.1	24.0
26.0					5.5/25.2m	5.2	5.1	4.9	4.8	4.7	4.5	4.4	4.3	26.0
28.0						4.7/27.8m	4.5	4.3	4.2	4.1	3.9	3.8	3.7	28.0
30.0							3.9	3.8	3.7	3.6	3.4	3.3	3.2	30.0
32.0							3.7/30.4m	3.3	3.2	3.1	3.0	2.8	2.8	32.0
34.0								3.0/33.1m	2.9	2.8	2.6	2.4	2.4	34.0
36.0									2.3/35.7m	2.4	2.2	2.1	2.0	36.0
38.0										2.2	1.9	1.8	1.7	38.0
40.0										2.1/38.4m	1.6	1.5		40.0
42.0											1.5/41.0m			42.0

※表中の太線で囲まれた部分は、ブーム等の強度によって定められた値です。

ラッピングタワー

▶全体図(単位: mm)



▶タワーとタワージブの組合せおよび許容タワー傾斜角度

タワー長さ \ ジブ長さ	18.8m	21.8m	24.9m	27.9m	31.0m	34.0m	37.1m	敷板
26.0m	90°~60°	90°~60°	—	—	—	—	—	—
29.1m	90°~60°	90°~60°	90°~60°	—	—	—	—	—
32.1m	90°~60°	90°~60°	90°~60°	90°~60°	—	—	—	—
35.2m	90°~60°	90°~60°	90°~60°	90°~60°	90°~60°	—	—	—
38.2m	90°~60°	90°~60°	90°~60°	90°~60°	90°~70°	90°~70°	—	—
41.2m	90°~60°	90°~60°	90°~70°	90°~70°	90°~70°	90°~70°	90°~70°	◎
44.3m	90°~70°	90°~70°	90°~70°	90°~70°	90°~70°	90°~70°	90°~70°	◎
使用フック	35tフック	○	○	○	○	○	○	×
	ポールフック	×	○	○	○	○	○	○

○: 使用可 ×: 使用不可 ◎: 必要

▶タワー構成

- ※印は、これより短いタワーの組立可能な構成を示します。
- 9.1Bは、タワー用ですがクレーンにも転用できます。
- 図の9.1は、9.1mラグ付中間タワー（9.1A）を使用することも可能です。
- 使用するガイラインの径はφ30mm及びφ34mmです。

中間タワーの種類		
記号	タワー長さ	仕様
3.0	3.0m	クレーンおよびタワー共用
6.1	6.1m	クレーンおよびタワー共用
9.1	9.1m	クレーンおよびタワー共用
9.1B	9.1m	タワー専用 (クレーンに兼用可能)
9.1A	9.1m	ラグ付

▶タワージブ構成

- ※印は、これより短いタワージブの組立可能な構成を示します。
- 印は、ケーブルローラ取付位置を示します。
- 使用するガイラインの径はφ30mmです。

中間タワージブの種類		
記号	タワージブ長さ	仕様
3.0	3.0m	
5.1T	5.1m	中継ジブ (デーバジブ)
6.1	6.1m	
9.1	9.1m	

タワー長さ m (ft.)	タワー構成
26.0 (85)	
29.1 (95)	*
32.1 (105)	*
35.2 (115)	*
38.2 (125)	*
41.2 (135)	*
44.3 (145)	*

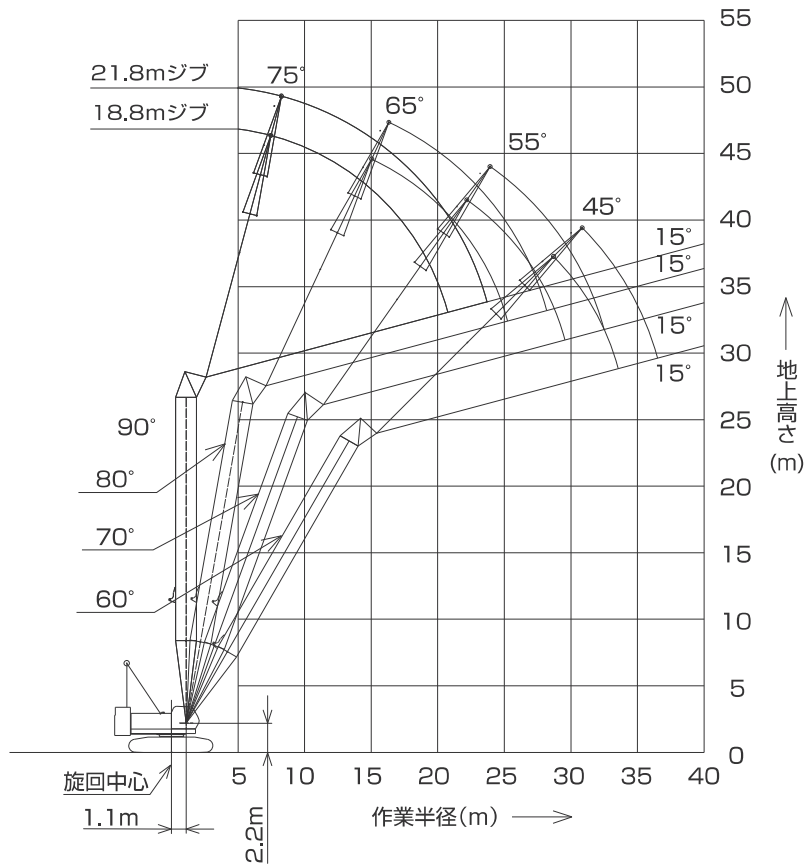
タワー長さ m (ft.)	タワージブ構成
18.8 (62)	
21.8 (72)	*
24.9 (82)	*
27.9 (92)	*
31.0 (102)	*
34.0 (112)	*
37.1 (122)	*

▶定格総荷重

- 定格総荷重とは、水平堅土上における転倒荷重の78%以内で、フックブロック、玉掛用ワイヤロープ等のつり具の質量を含んだ値です。
- 作業半径とはクレーン旋回中心よりつり上荷重の重心までの水平距離を意味します。
- 実際につり上げ得る荷重は定格総荷重から（主フック+玉掛用ワイヤロープ等のつり具）の質量を差し引いた値になります。
- 定格総荷重をつる場合にも風の影響、地盤の状態、作業速度その他安全作業に有害な状況がある時はオペレータは荷重の軽減、作業速度を遅くするなど状況に応じた判断をする責任があります。
- 表中の空欄の個所では作業を行うことができません。
- クレーン作業中はガントリを最高位置に立ててください。
- ラフティングタワー作業時には、タワー専用追加カウンタウエイト（1.6t）が必要です。
- すべてのタワー（ジブ）長さにおける中間タワーブーム（ジブ）の構成は取扱説明書の指示を厳守してください。
- ジブ長さ18.8mには11tボールフックの使用はできません。
- 下記の仕様ではタワー自立および降下の際にクローラの前端に敷板（ブロック）を敷いてください。
※タワー長さ 41.2m（135）および44.3m（145）
△ 操作ミスなどによるつり荷の落下を防ぐため、クレーン作業では自由降下（フリーフォール）作業は行わないでください。
- 巻上げロープ巻掛本数に対する最大巻上荷重とフックの質量

フック呼称		35t	11t ボールフック
最大巻上 荷重 (t)	1本掛	11.0	11.0
	2本掛	15.0	-
フック質量		0.70t	0.30t

▶タワー長さ 26.0m

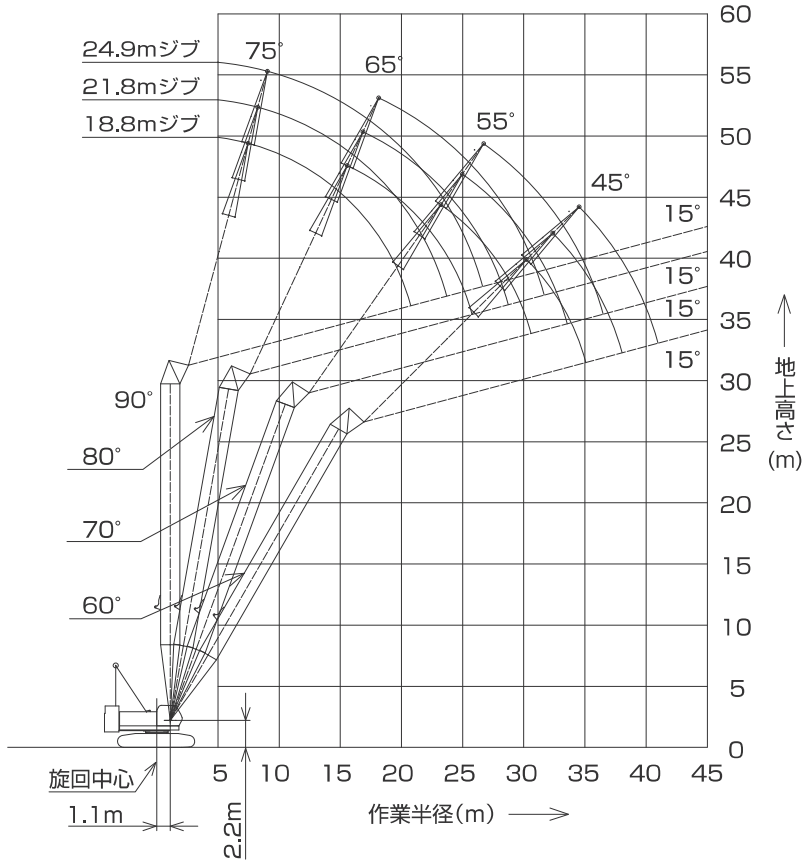


(単位:t)

タワー長さm		26.0								タワー長さm
ジブ長さm		18.8				21.8				ジブ長さm
タワー角度		90°	80°	70°	60°	90°	80°	70°	60°	タワー角度
作業半径(m)	7.7	15.0								7.7
	8.0	15.0				15.0/8.5m				8.0
	9.0	15.0				15.0				9.0
	10.0	15.0				15.0				10.0
	12.0	15.0				15.0				12.0
	14.0	15.0	15.0/15.2m			15.0				14.0
	16.0	13.7	14.9			13.7	14.2/16.5m			16.0
	18.0	11.9	12.9			11.8	12.8			18.0
	20.0	10.6	11.4			10.4	11.2			20.0
	22.0	9.3/20.5m	10.1	8.8/22.3m		9.2	10.0			22.0
	24.0		9.1	8.0		7.8/23.4m	9.0	7.9		24.0
	26.0		8.5/24.9m	7.4			8.1	7.2		26.0
	28.0			6.7	5.6/28.7m		7.4/27.9m	6.6		28.0
	30.0			6.2/29.3m	5.4			6.1	5.0/30.8m	30.0
	32.0				5.0			5.6	4.8	32.0
	34.0				4.7/33.3m			5.5/32.2m	4.5	34.0
36.0								4.2	36.0	
38.0								4.1/36.2m	38.0	

※表中の太線で囲まれた部分は、ブーム等の強度によって定められた値です。

▶タワー長さ 29.1m

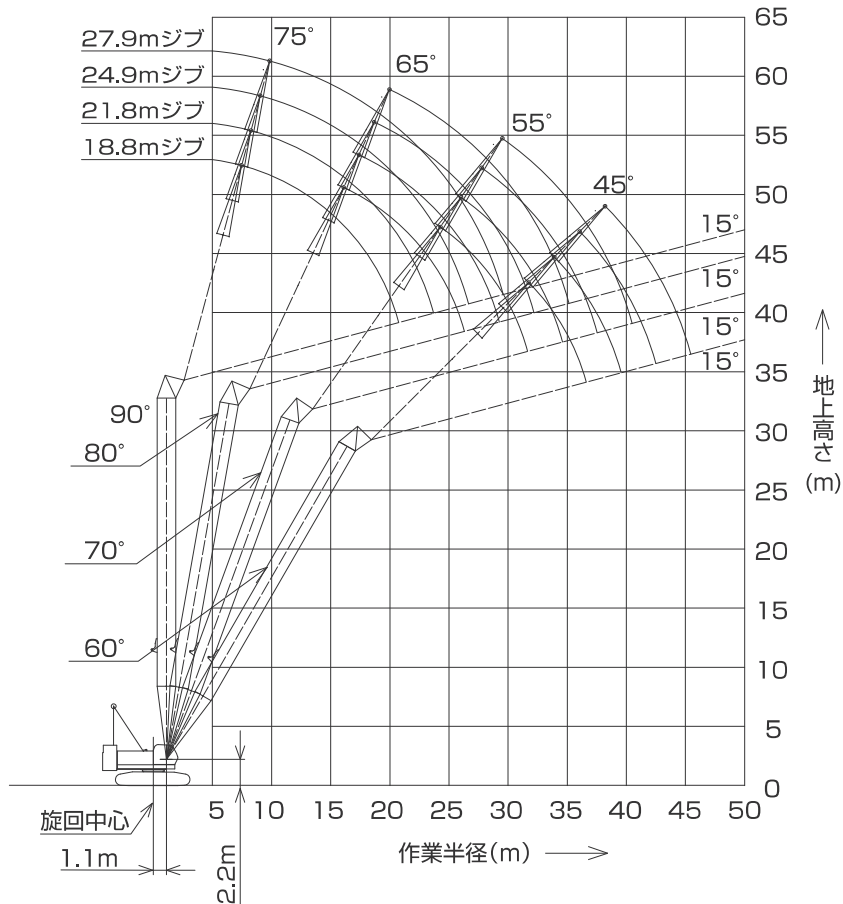


(単位:t)

タワー長さm	29.1												タワー長さm	
ジブ長さm	18.8				21.8				24.9				ジブ長さm	
タワー角度	90°	80°	70°	60°	90°	80°	70°	60°	90°	80°	70°	60°	タワー角度	
作業半径(m)	7.7	15.0												7.7
	8.0	15.0			15.0/8.5m									8.0
	9.0	15.0			15.0				15.0/9.3m					9.0
	10.0	15.0			15.0				15.0					10.0
	12.0	15.0			15.0				15.0					12.0
	14.0	15.0	14.9/15.7m		15.0				15.0					14.0
	16.0	13.7	14.7		13.7	13.4/17.0m			13.6					16.0
	18.0	11.9	12.7		11.8	12.6			11.8	12.1/18.3m				18.0
	20.0	10.4	11.2		10.4	11.0			10.3	10.9				20.0
	22.0	9.4/20.5m	9.9	7.9/23.3m		9.2	9.8		9.2	9.8				22.0
	24.0		8.9	7.7		8.0/23.4m	8.8	7.1/25.0m		8.3	8.8			24.0
	26.0		8.1/25.5m	7.1			8.0	6.8		7.5	8.0	6.4/26.8m		26.0
	28.0			6.4			7.3	6.3		6.9/26.3m	7.3	6.1		28.0
	30.0			5.9	4.9/30.2m		7.0/28.4m	5.8			6.7	5.7		30.0
	32.0			5.7/30.3m	4.6			5.3	4.3/32.3m		6.1/31.4m	5.3		32.0
	34.0				4.3			5.0/33.2m	4.1			4.9	3.9/34.5m	34.0
	36.0				4.1/34.8m					3.9		4.5	3.7	36.0
38.0								3.6/37.7m			4.4/36.2m	3.5	38.0	
40.0												3.3	40.0	
42.0												3.2/40.7m	42.0	

※表中の太線で囲まれた部分は、ブーム等の強度によって定められた値です。

▶タワー長さ 32.1m

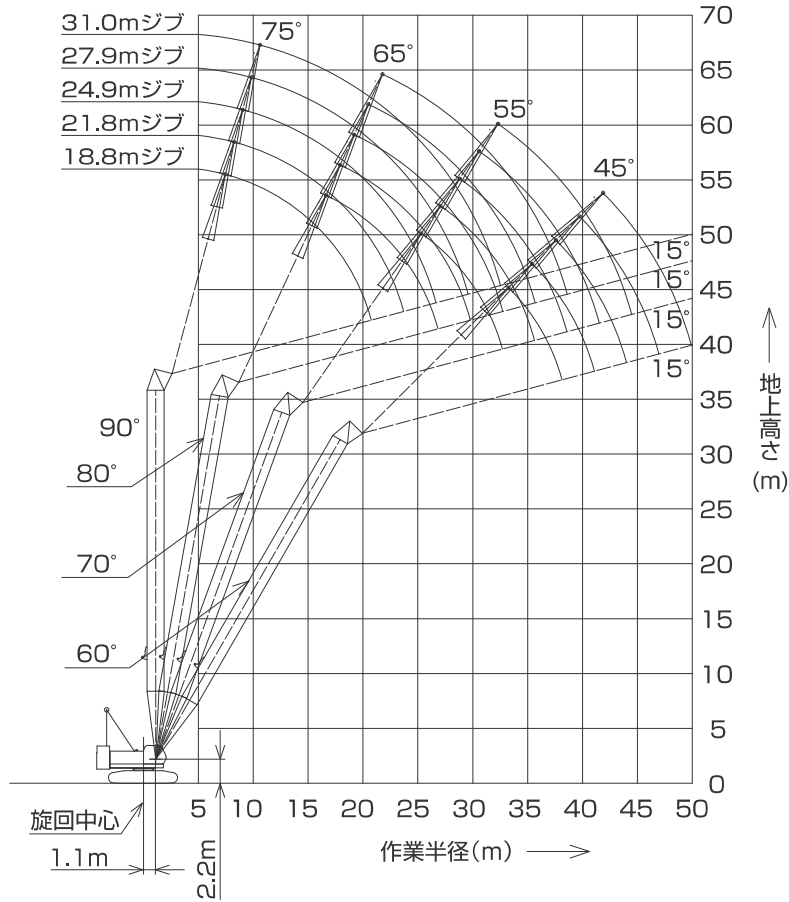


(単位:t)

タワー長さm	32.1																タワー長さm
ジブ長さm	18.8				21.8				24.9				27.9				ジブ長さm
タワー角度	90°	80°	70°	60°	90°	80°	70°	60°	90°	80°	70°	60°	90°	80°	70°	60°	タワー角度
7.7	15.0																7.7
8.0	15.0				15.0/8.5m												8.0
9.0	15.0				15.0				15.0/9.3m								9.0
10.0	15.0				15.0				15.0				15.0/10.1m				10.0
12.0	15.0				15.0				15.0				15.0				12.0
14.0	15.0				15.0				15.0				15.0				14.0
16.0	13.8	14.0/16.3m			13.7	12.6/17.6m			13.7				13.6				16.0
18.0	11.9	12.4			11.9	12.3			11.8	11.5/18.9m			11.7				18.0
20.0	10.4	10.9			10.4	10.8			10.4	10.7			10.3	10.5/20.1m			20.0
22.0	9.6/20.5m	9.7			9.2	9.6			9.2	9.6			9.1	9.4			22.0
24.0		8.7	7.1/24.3m		8.1/23.4m	8.6			8.3	8.7			8.2	8.6			24.0
26.0		7.9	6.6			7.8	6.4/26.1m		7.5	7.8	5.8/27.8m		7.4	7.7			26.0
28.0			6.1			7.1	5.9		7.0/26.3m	7.2	5.8		6.8	7.1	5.3/29.6m		28.0
30.0			5.6	4.3/31.7m		6.7/29.0m	5.5			6.6	5.4		6.0/29.3m	6.5	5.2		30.0
32.0			5.2/31.3m	4.3			5.1	3.7/33.9m		6.0/31.9m	5.0			6.0	4.9		32.0
34.0				3.9			4.7	3.7			4.6			5.5	4.5		34.0
36.0				3.6			4.6/34.3m	3.5			4.3	3.4		5.3/34.8m	4.2		36.0
38.0				3.5/36.3m				3.3			4.0/37.2m	3.2			3.9	3.0/38.2m	38.0
40.0								3.1/39.3m				3.0			3.6	2.9	40.0
42.0													2.8		3.5/40.2m	2.7	42.0
44.0													2.6/42.2m			2.5	44.0
46.0																2.2/45.1m	46.0

※表中の太線で囲まれた部分は、ブーム等の強度によって定められた値です。

▶タワー長さ 35.2m



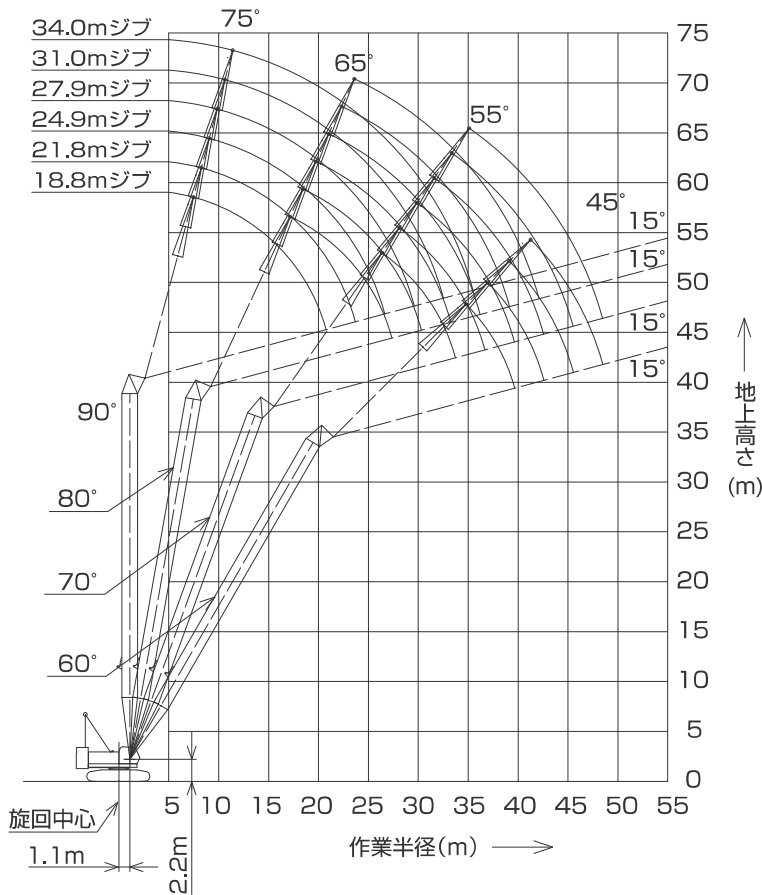
(単位:t)

タワー長さm	35.2																タワー長さm				
ジブ長さm	18.8				21.8				24.9				27.9				31.0				ジブ長さm
タワー角度	90°	80°	70°	60°	90°	80°	70°	60°	90°	80°	70°	60°	90°	80°	70°	60°	90°	80°	70°	60°	タワー角度
7.7	15.0																				7.7
8.0	15.0				15.0/8.5m																8.0
9.0	15.0				15.0				15.0/9.3m												9.0
10.0	15.0				15.0				15.0				15.0/10.1m				13.5/10.9m				10.0
12.0	15.0				15.0				15.0				15.0				13.5				12.0
14.0	15.0				15.0				15.0				15.0				13.5				14.0
16.0	13.8	13.2/16.8m			13.7				13.7				13.6				13.5				16.0
18.0	11.9	12.2			11.9	12.0/18.1m			11.8	10.9/19.4m			11.7				11.7				18.0
20.0	10.4	10.7			10.4	10.6			10.4	10.5			10.3	9.9/20.7m			10.2				20.0
22.0	9.6/20.5m	9.6			9.3	9.6			9.2	9.5			9.2	9.2			9.1	9.1			22.0
24.0		8.6	6.5/25.4m		8.2/23.4m	8.6			8.3	8.5			8.2	8.4			8.2	8.2			24.0
26.0		7.8	6.3			7.8	5.8/27.1m		7.5	7.7			7.4	7.6			7.4	7.5			26.0
28.0		7.4/26.5m	5.9			7.1	5.6		7.0/26.3m	7.0	5.3/28.9m		6.8	6.9			6.7	6.9			28.0
30.0			5.4			6.4/29.5m	5.3			6.4	5.1		6.0/29.3m	6.3	4.8/30.6m		6.2	6.3			30.0
32.0			4.9	3.6/33.2m			4.8			5.9	4.8			5.8	4.5		5.7	5.8	4.3/32.4m		32.0
34.0			4.8/32.4m	3.6			4.5	3.2/35.4m		5.7/32.4m	4.4			5.4	4.3		5.3/32.2m	5.3	4.1		34.0
36.0				3.4			4.2/35.3m	3.2			4.1	2.9/37.5m		5.0/35.4m	4.0			5.0	3.9		36.0
38.0								3.0			3.8	2.9			3.7	2.5/39.7m		4.6	3.6		38.0
40.0				3.1/37.8m					2.8			3.7/38.3m	2.7		3.4	2.5		4.5/38.3m	3.4	2.1/41.9m	40.0
42.0								2.6/40.8m					2.5			3.2/41.2m	2.3			2.1	42.0
44.0												2.3/43.7m					2.1			2.9	44.0
46.0																	1.9			2.9/44.2m	46.0
48.0																	1.8/46.7m				48.0

※表中の太線で囲まれた部分は、ブーム等の強度によって定められた値です。

▶タワー長さ 38.2m

(単位:t)



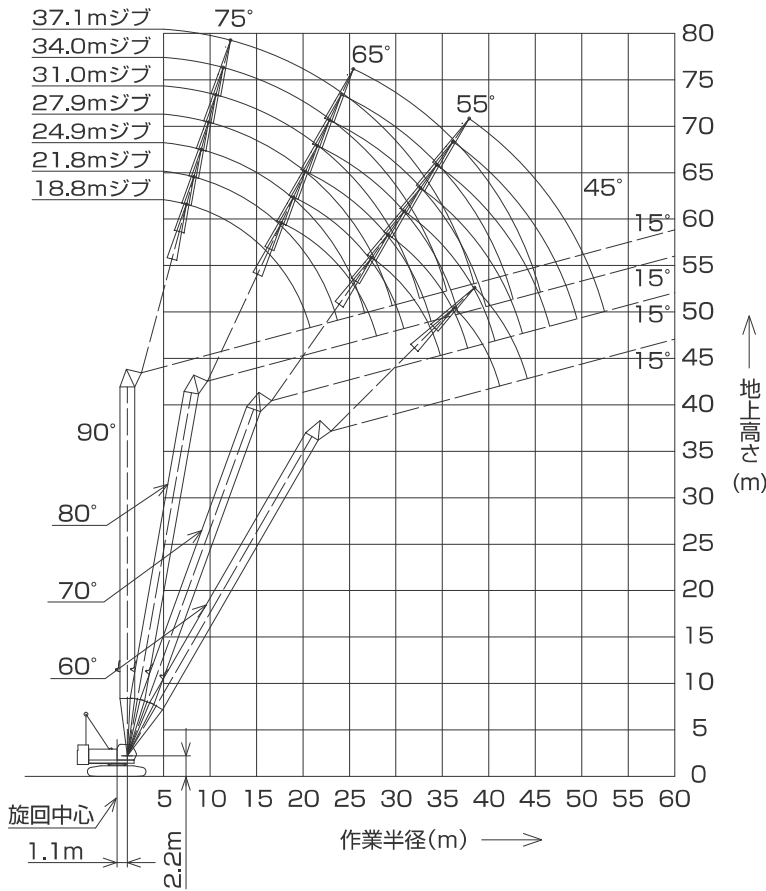
タワー長さm	38.2				タワー長さm
ジブ長さm	18.8				ジブ長さm
タワー角度	90°	80°	70°	60°	タワー角度
7.7	15.0				7.7
8.0	15.0				8.0
9.0	15.0				9.0
10.0	15.0				10.0
12.0	15.0				12.0
14.0	15.0				14.0
16.0	13.8	12.5/17.3m			16.0
18.0	11.9	12.0			18.0
20.0	10.5	10.5			20.0
22.0	9.7/20.5m	9.3			22.0
24.0		8.4			24.0
26.0		7.6	5.8/26.4m		26.0
28.0		7.1/27.1m	5.4		28.0
30.0			5.1		30.0
32.0			4.7		32.0
34.0			4.3/33.4m	3.0/34.8m	34.0
36.0				2.9	36.0
38.0				2.7	38.0
40.0				2.4/39.4m	40.0
42.0					42.0
44.0					44.0
46.0					46.0
48.0					48.0
50.0					50.0

(単位:t)

タワー長さm	38.2												タワー長さm								
ジブ長さm	21.8				24.9				27.9				31.0				34.0				ジブ長さm
タワー角度	90°	80°	70°	60°	90°	80°	70°	60°	90°	80°	70°	60°	90°	80°	70°	90°	80°	70°	タワー角度		
7.7																			7.7		
8.0	15.0/8.5m																		8.0		
9.0	15.0			15.0/9.3m															9.0		
10.0	15.0			15.0				15.0/10.1m				13.5/10.9m			11.5/11.7m				10.0		
12.0	15.0			15.0				15.0				13.5			11.5				12.0		
14.0	15.0			15.0				15.0				13.5			11.5				14.0		
16.0	13.8			13.7				13.6				13.5			11.5				16.0		
18.0	11.9	11.3/18.6m		11.8	10.3/19.9m			11.8				11.7			11.5				18.0		
20.0	10.4	10.4		10.4	10.3			10.3	9.4/21.2m			10.3			10.2				20.0		
22.0	9.3	9.3		9.2	9.2			9.2	9.0			9.1	8.6/22.5m		9.1	7.9/23.8m			22.0		
24.0	8.2/23.4m	8.4		8.3	8.3			8.2	8.2			8.2	8.0		8.1	7.9			24.0		
26.0		7.6		7.5	7.5			7.4	7.4			7.4	7.3		7.3	7.2			26.0		
28.0		6.9	5.2/28.2m	7.1/26.3m	6.9	4.8/29.9m		6.8	6.8			6.7	6.7		6.7	6.6			28.0		
30.0		6.3	4.8		6.3	4.8		6.1/29.3m	6.2	4.4/31.7m		6.2	6.1		6.1	6.0			30.0		
32.0		4.6			5.8	4.4			5.7	4.3		5.7	5.6	4.0/33.4m	5.6	5.6			32.0		
34.0		4.2			5.5/33.0m	4.1			5.3	4.0		5.6/32.2m	5.2	3.9	5.2	5.1	3.6/35.2m		34.0		
36.0		3.9	2.5/36.9m		3.8				4.9/35.9m	3.7			4.8	3.6	4.6/35.2m	4.8	3.5		36.0		
38.0		3.8/36.4m	2.5		3.5	2.2/39.1m			3.4				4.5	3.4		4.4	3.3		38.0		
40.0			2.3		3.3/39.3m	2.2			3.2	1.8/41.2m		4.3/38.8m	3.1		4.1	3.0			40.0		
42.0			2.1			2.0			3.0	1.8			2.9		3.8/41.8m	2.8			42.0		
44.0			1.9/42.3m			1.8				2.9/42.3m	1.5		2.7			2.6			44.0		
46.0						1.5/45.2m							2.5/45.2m			2.5			46.0		
48.0																2.3			48.0		
50.0																2.2/48.2m			50.0		

*表中の太線で囲まれた部分は、ブーム等の強度によって定められた値です。

▶タワー長さ 41.2m



(単位:t)

タワー長さm	41.2				タワー長さm
ジブ長さm	18.8				ジブ長さm
タワー角度	90°	80°	70°	60°	タワー角度
7.7	15.0				7.7
8.0	15.0				8.0
9.0	15.0				9.0
10.0	15.0				10.0
12.0	15.0				12.0
14.0	15.0				14.0
16.0	13.8	11.8/17.9m			16.0
18.0	11.9	11.7			18.0
20.0	10.5	10.3			20.0
22.0	9.8/20.5m	9.1			22.0
24.0		8.2			24.0
26.0		7.4	5.4/27.5m		26.0
28.0		6.7/27.6m	5.2		28.0
30.0			4.8		30.0
32.0			4.4		32.0
34.0			4.1		34.0
36.0			3.9/34.5m	2.4/36.3m	36.0
38.0				2.3	38.0
40.0				2.1	40.0
42.0				1.9/40.9m	42.0
44.0					44.0
46.0					46.0
48.0					48.0
50.0					50.0

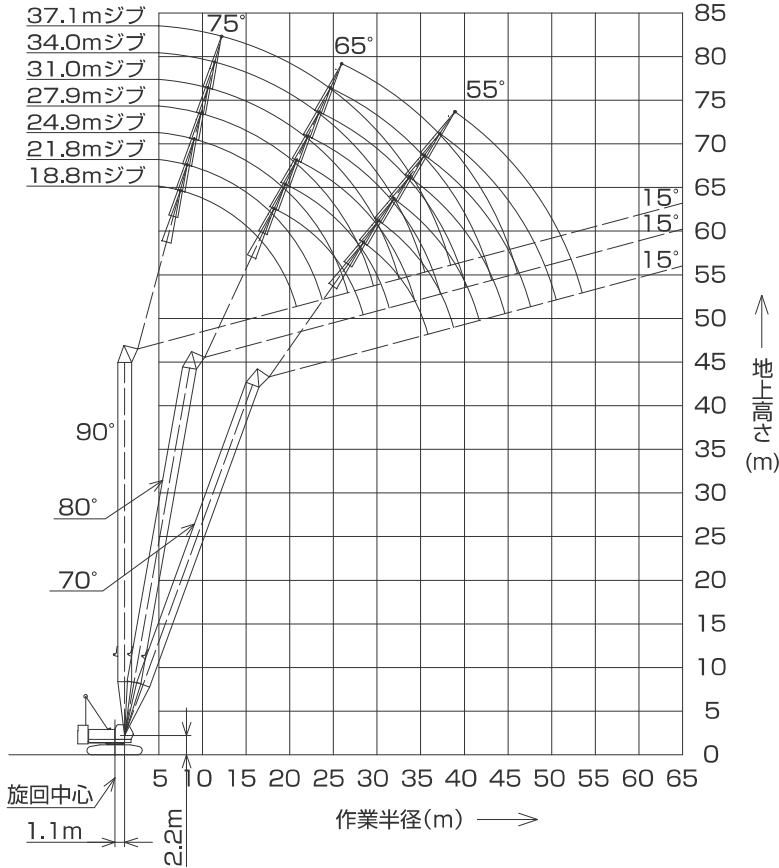
(単位:t)

タワー長さm	41.2															タワー長さm			
ジブ長さm	21.8				24.9			27.9			31.0			34.0		37.1		ジブ長さm	
タワー角度	90°	80°	70°	60°	90°	80°	70°	90°	80°	70°	90°	80°	70°	90°	80°	70°	タワー角度		
7.7																		7.7	
8.0	15.0/8.5m																	8.0	
9.0	15.0				15.0/9.3m													9.0	
10.0	15.0				15.0			15.0/10.1m			13.5/10.9m			11.5/11.7m				10.0	
12.0	15.0				15.0			15.0			13.5			11.5		9.5/12.5m		12.0	
14.0	15.0				15.0			15.0			13.5			11.5		9.5		14.0	
16.0	13.8				13.7			13.6			13.5			11.5		9.5		16.0	
18.0	11.9	10.7/19.2m			11.8			11.8			11.7			11.5		9.4		18.0	
20.0	10.4	10.2			10.4	9.7/20.4m		10.3	8.9/21.7m		10.3			10.2		9.1		20.0	
22.0	9.3	9.1			9.2	8.9		9.2	8.8		9.1	8.2/23.0m		9.1		8.7		22.0	
24.0	8.3/23.4m	8.2			8.3	8.1		8.2	8.0		8.2	7.8		8.1	7.5/24.3m	8.2	7.1/25.9m	24.0	
26.0		7.4			7.5	7.4		7.4	7.3		7.4	7.2		7.3	6.9	7.4	7.0	26.0	
28.0		6.8	4.9/29.2m		7.1/26.3m	6.7		6.8	6.6		6.7	6.5		6.7	6.4	6.7	6.3	28.0	
30.0		6.2	4.7		6.2	4.4/31.0m	6.1/29.3m	6.1			6.2	6.0		6.1	5.9	6.2	5.8	30.0	
32.0		6.0/30.5m	4.3		5.7	4.2		5.6	4.0/32.7m		5.7	5.5		5.6	5.4	5.7	5.3	32.0	
34.0		4.0			5.2/33.5m	3.9		5.1	3.8	5.6/32.2m	5.1	3.6/34.5m		5.2	5.0	5.2	4.9	34.0	
36.0			3.7			3.6		4.8	3.5		4.7	3.4	4.6/35.2m	4.6	3.3/36.2m	4.9	4.5	36.0	
38.0			3.4/37.4m	2.0/38.4m		3.3		4.6/36.4m	3.2		4.4	3.1		4.3	3.0	4.5	4.2	2.9/38.4m	38.0
40.0				1.9		3.1		3.0		4.1/39.4m	2.9		4.0	2.8	4.4/38.1m	3.7	2.7	40.0	
42.0				1.7		3.0/40.4m		2.8		2.7			3.7	2.6		3.7	2.4	42.0	
44.0				1.6/43.8m				2.5/43.3m					2.5	3.7/42.3m	2.4		3.4	2.2	44.0
46.0													2.3		2.2		3.2/45.3m	2.1	46.0
48.0													2.2/46.2m		2.0			1.9	48.0
50.0															1.9/49.2m			1.7	50.0
52.0																		1.6	52.0

※表中の太線で囲まれた部分は、ブーム等の強度によって定められた値です。

▶タワー長さ 44.3m

(単位:t)



タワー長さm	44.3			タワー長さm
ジブ長さm	18.8			ジブ長さm
タワー角度	90°	80°	70°	タワー角度
7.7	15.0			7.7
8.0	15.0			8.0
9.0	15.0			9.0
10.0	15.0			10.0
12.0	15.0			12.0
14.0	15.0			14.0
16.0	13.8			16.0
18.0	11.9	11.1/18.4m		18.0
20.0	10.5	10.1		20.0
22.0	9.8/20.5m	9.1		22.0
24.0		8.1		24.0
26.0		7.4		26.0
28.0		6.7	4.8/28.5m	28.0
30.0		6.6/28.1m	4.5	30.0
32.0			4.2	32.0
34.0			3.8	34.0
36.0			3.5/35.5m	36.0
38.0				38.0
40.0				40.0
42.0				42.0
44.0				44.0
46.0				46.0
48.0				48.0
50.0				50.0

(単位:t)

タワー長さm	44.3															タワー長さm				
ジブ長さm	21.8			24.9			27.9			31.0			34.0			37.1			ジブ長さm	
タワー角度	90°	80°	70°	90°	80°	70°	90°	80°	70°	90°	80°	70°	90°	80°	70°	90°	80°	70°	タワー角度	
7.7																				7.7
8.0	15.0/8.5m																			8.0
9.0	15.0			15.0/9.3m																9.0
10.0	15.0			15.0			15.0/10.1m			13.5/10.9m			11.5/11.7m							10.0
12.0	15.0			15.0			15.0			13.5			11.5			9.5/12.5m				12.0
14.0	15.0			15.0			15.0			13.5			11.5			9.5				14.0
16.0	13.8			13.7			13.6			13.5			11.5			9.5				16.0
18.0	11.9	10.1/19.7m		11.9			11.8			11.7			11.5			9.4				18.0
20.0	10.4	9.9		10.4	9.2/21.0m		10.3			10.3			10.2			9.0				20.0
22.0	9.3	8.9		9.2	8.7		9.2	8.4/22.3m		9.1	7.8/23.5m		9.1			8.7				22.0
24.0	8.3/23.4m	8.0		8.3	7.9		8.2	7.7		8.2	7.6		8.1	7.1/24.8m		8.2				24.0
26.0		7.3		7.5	7.2		7.5	7.1		7.4	7.0		7.3	6.7		7.4	6.7/26.5m			26.0
28.0		6.6		7.1/26.3m	6.6		6.8	6.4		6.7	6.4		6.7	6.3		6.7	6.2			28.0
30.0		6.1	4.3/30.3m		6.0		6.1/29.3m	5.9		6.2	5.8		6.1	5.7		6.2	5.6			30.0
32.0		5.7/31.1m	4.0		5.5	3.9		5.4	3.5/33.8m	5.7	5.4		5.6	5.3		5.7	5.2			32.0
34.0			3.7		5.1	3.6		5.0	3.5	5.6/32.2m	5.0	3.2/35.5m	5.2	4.9		5.3	4.8			34.0
36.0				3.4		3.4		4.6	3.2		4.6	3.1	4.7/35.2m	4.5	2.8/37.3m	4.9	4.4			36.0
38.0				3.2		3.1		4.4/37.0m	3.0		4.3	2.9		4.2	2.7	4.5	4.1	2.4/39.4m		38.0
40.0			3.1/38.5m			2.9			2.8		4.0/39.9m	2.7		3.9	2.5	4.4/38.1m	3.8	2.3		40.0
42.0						2.5/41.4m			2.6			2.4		3.6	2.3		3.6	2.1		42.0
44.0									2.3			2.2		3.5/42.8m	2.1		3.3	2.0		44.0
46.0										2.1/44.3m			2.1		2.0		3.1/45.8m	1.8		46.0
48.0													1.8/47.3m		1.8					48.0
50.0															1.6					50.0

※表中の太線で囲まれた部分は、ブーム等の強度によって定められた値です。

▶分解時の寸法・質量

- 記載の数値は参考値です。
- 一般公道での輸送に際しては関係法規を遵守してください。

▶本体

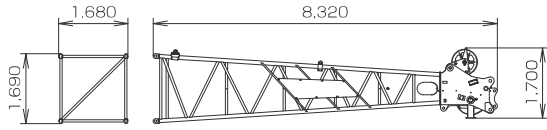
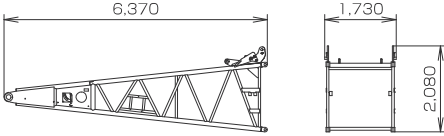
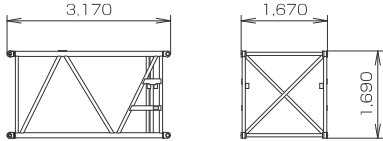
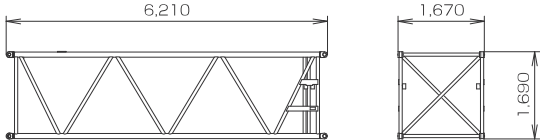
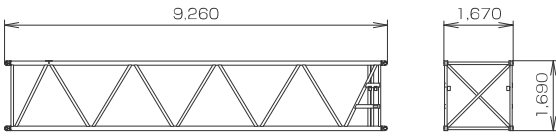
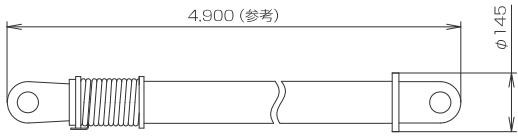
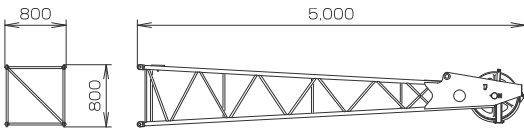
名称	寸法 mm	質量 kg
本体 ・下部ブーム ・ガントリ ・クローラ ・クレーンバックストップ ・ワイヤロープ (主巻、補巻、ブーム起伏) 付		49,900
本体 ・クローラ ・ワイヤロープ (主巻、補巻ドラム) 付		45,400
本体 ・下部ブーム ・ガントリ ・ワイヤロープ (主巻、補巻ドラム) ・クレーンバックストップ付 ・クローラなし		29,200
本体 ・ワイヤロープ (主巻、補巻ドラム) 付 ・クローラなし		24,700
クローラ		10,300
カウンタウエイト (1)		9,920

●クローラークレーン●

名称	寸法 mm	質量 kg
カウンタウエイト (2)		8,940
カウンタウエイト (3)		7,960
カウンタウエイト (L) (4)		2,350
カウンタウエイト (R) (5)		3,740
カーボディウエイト		3,300

●クローラークレーン●

▣アタッチメント (ガイドラインの質量は含まれていません)

名称	寸法 mm	質量 kg
上部ブーム		1,720
下部ブーム		1,580
3.0m (10ft) 中間ブーム		400
6.1m (20ft) 中間ブーム		670
9.1m (30ft) 中間ブーム		940
クレーンバックストップ		130/片側
上部ジブ		280

●クローラークレーン●

名称	寸法 mm	質量 kg
下部ジブ		200
6.1m (20ft) 中間ジブ		180
クレーンジブストラット		250
タワーキャップ		1,220
9.1m (30ft) (9.1A) 特殊中間 タワーブーム (上面足場含む)		1,460
上部タワージブ		560
下部タワージブ		1,060

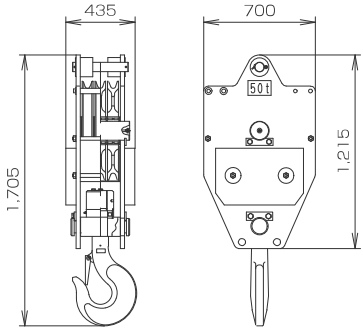
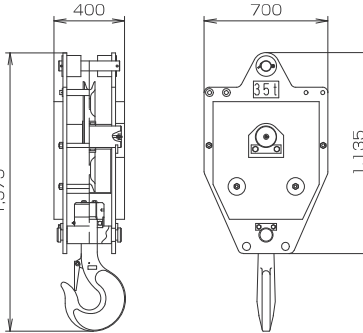
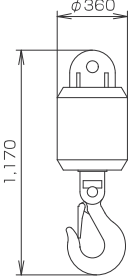
●クローラークレーン●

名称	寸法 mm	質量 kg
5.0m (16ft) タワーテーパー 中間ジブ		290
3.0m (10ft) 中間タワージブ		180
6.1m (20ft) 中間タワージブ		320
9.1m (30ft) 中間タワージブ		460
タワージブストラット		1,090
タワーバックストップ		380/片側

●クローラークレーン●

名称	寸法 mm	質量 kg
クレーン上部スレッド		300
クレーン下部スレッド		200
タワージブ起伏用上部スレッド		300
タワージブ起伏用下部スレッド		370
90tフック		1,300

●クローラークレーン●

名称	寸法 mm	質量 kg
50tフック		850
35tフック		700
ボールフック		300