

クローラークレーン

200t

KOBELCO 7200G

▶主要諸元 (型式 : 7200G)

項目	仕様	7200	
		クレーン	ラフティング タワー
最大つり上げ能力	t×m	200×5.0	25×18.0
		37.5×14.4 (ロング)	
ブーム(タワー)長さ	m	18.3~73.2	36.6~64.1
		73.2~91.4 (ロング)	
タワージブ長さ	m	—	27.4~51.8
最大タワー+タワージブ長さ	m	—	64.1+51.8
ロープ 速度	主巻 巻上巻下 m/min	*110~3	*110~3
	補巻 巻上巻下 m/min	*110~3	—
	タワージブ起伏 巻上巻下 m/min	—	*60~3
	ブーム(タワー)起伏 巻上巻下 m/min	*(26~2)×2	
旋回速度	min ⁻¹ {rpm}	2.2{2.2}	
走行速度	km/h	*1.0/0.5	
作業時質量(基本姿勢)	t	212	223
接地圧	kPa{kgf/cm ² }	123{1.25}	130{1.32}
登坂能力(tanθ)	%(度)	30(16.7)	—
定格ラインプル	kN{tf}	1本掛132{13.5} / 多本掛123{12.5}	—
エンジン	名称	日野P11C-VC	
	定格出力	kW/min ⁻¹ 271/1,850	
ワイヤロープ	主巻	mm	φ28
	補巻	mm	φ28
	ブーム(タワー)	mm	φ22
	ジブ(タワージブ)	mm	— φ22

各ロープ速度はドラム1層目での値です。

*印の速度は軽負荷の時の値であり、負荷により速度の変動があります。

単位は国際単位系のSI表示で、{|}内は従来表示です。

▶仕様とアタッチメント

アタッチメント	仕様	7200	
		クレーン	ラフティング タワー
6.1m上部ブーム		◎	—
4.6m中間テーパーブーム*1		◎	—
1.58mタワーキャップ		—	◎
7.6m下部ブーム(共用)		◎	
3.0m中間ブーム(ケーブルローラ付-共用)		○	
6.1m中間ブーム(ケーブルローラ付-共用)		○	
9.1m中間ブーム(ケーブルローラ付-共用)		○	◎
9.1mタワー専用中間ブーム*2		○兼用可	◎
9.1m上部タワージブ*3		△	◎
9.1m下部タワージブ		—	◎
3.0m中継ジブ*4		△	◎
3.0m中間タワージブ*5		△	○
6.1m中間タワージブ*5		△	◎
9.1m中間タワージブ*5		△	○
200tフック(8枚シーブ)		◎	—
150tフック(100t兼用, 6枚シーブ)		○	—
100tフック(4枚シーブ)		○	—
65tフック(3枚シーブ)		○	—
35tフック(1枚シーブ)		○	◎
ボールフック		○	
補助シーブ		○	—
主巻ワイヤロープ(φ28×390m)		◎	—
補巻ワイヤロープ(φ28×220m)		○	—
ブーム起伏ワイヤロープ(φ22×315m)		◎	—
タワー主巻ワイヤロープ(φ28×390m)		—	◎
タワージブ起伏ワイヤロープ(φ22×185m)		—	◎
タワーブーム起伏ワイヤロープ(φ22×315m)		—	◎

◎印は基本仕様、○印は選択可能なアタッチメントを示します。

△はロングブームを構成する場合に必要なアタッチメントを示します。

*1 クローラークレーンの上部ブームまたはロングブームの3.0m中継ジブとセットで使用します。

*2 クローラークレーンの中間ブームに転用できます。

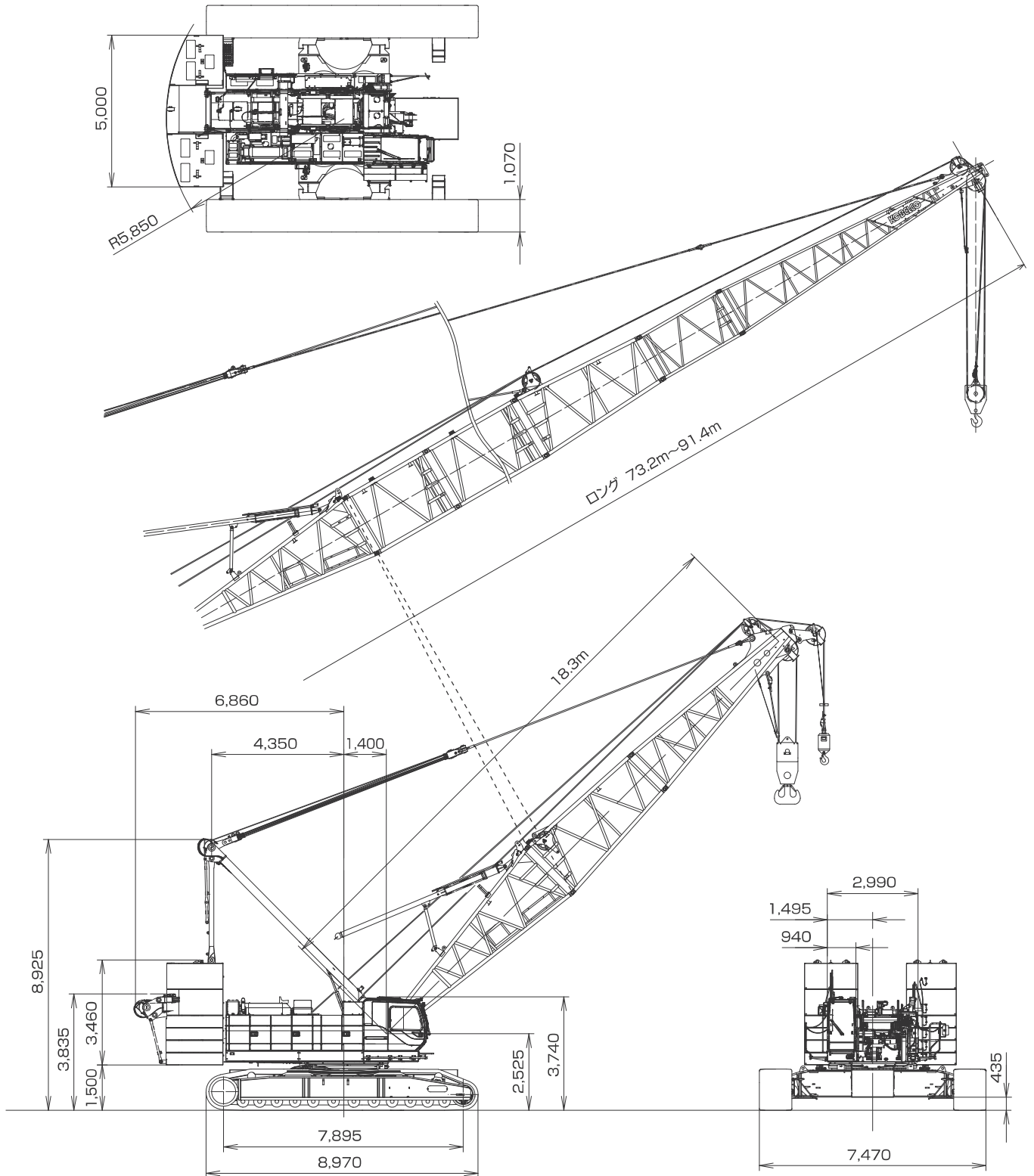
*3 ロングブーム仕様では上部ブームとして使用します。

*4 ロングブーム仕様では4.6mテーパーブームと、ラフティングタワーでは下部タワージブとセットで使用します。

*5 ロングブーム仕様で中間ブームとして使用します。

クローラークレーン

▶全体図(単位: mm)



▶ブーム構成

▶ブーム構成 (9.1A中間ブーム不使用時)

- ※印は、これより短いブームの組立可能な構成を示します。
- 使用するガイラインの径はφ38mmです。

中間ブームの種類		
記号	ブーム長さ	備考
3.0	3.0m	ブーム
6.1	6.1m	ブーム
9.1	9.1m	ブーム
9.1A	9.1m	タワー専用ブーム (クレーンに兼用可能)
4.6T	4.6m	テーパーブーム
3.0A	3.0m	中継ジブ
3.0	3.0m	タワージブ
6.1	6.1m	タワージブ
9.1	9.1m	タワージブ

ブーム長さ m (ft.)	ブーム構成 (9.1A中間ブーム不使用時)	ブーム長さ m (ft.)	ブーム構成 (9.1A中間ブーム不使用時)
18.3 (60)		48.8 (160)	*
21.3 (70)	*	51.8 (170)	*
24.4 (80)	* 	54.9 (180)	*
27.4 (90)	* 	57.9 (190)	*
30.5 (100)	* 	61.0 (200)	*
33.5 (110)	* 	64.0 (210)	*
36.6 (120)	* 	67.1 (220)	*
39.6 (130)	* 	70.1 (230)	*
42.7 (140)	* 	73.2 (240)	*

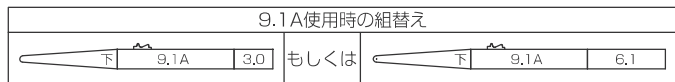
■ブーム構成 (9.1A中間ブーム使用時)

- ※印は、これより短いブームの組立可能な構成を示します。
- 使用するガイラインの径はφ38mmです。
- 9.1Aはタワー用ですがクレーンにも転用できます。

ブーム長さ m (ft.)	ブーム構成 (9.1A中間ブーム使用時)	ブーム長さ m (ft.)	ブーム構成 (9.1A中間ブーム使用時)
18.3 (60)		48.8 (160)	*
21.3 (70)	*		
24.4 (80)	*	51.8 (170)	*
27.4 (90)	*	54.9 (180)	*
30.5 (100)	*	57.9 (190)	*
33.5 (110)	*	61.0 (200)	*
36.6 (120)	*	64.0 (210)	*
39.6 (130)	*	67.1 (220)	*
42.7 (140)	*	70.1 (230)	*
45.7 (150)	*	73.2 (240)	*

■ロングブーム構成

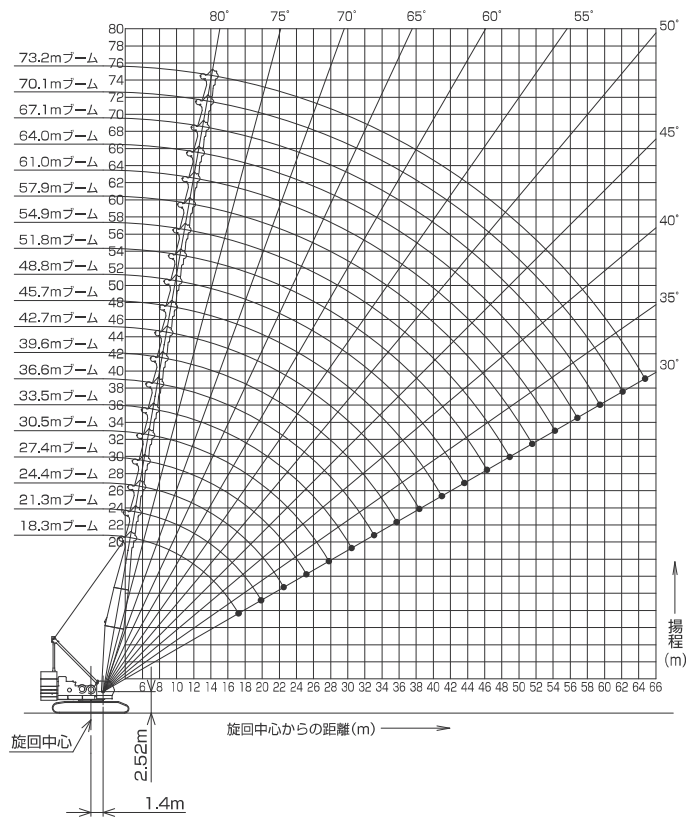
- ※印は、これより短いブームの組立可能な構成を示します。
 - 使用するガイラインの径はφ38mmです。
 - 9.1Aはタワー用ですがクレーンにも転用できます。
- 9.1Aを使用する場合は、右図のように組み替えてください。



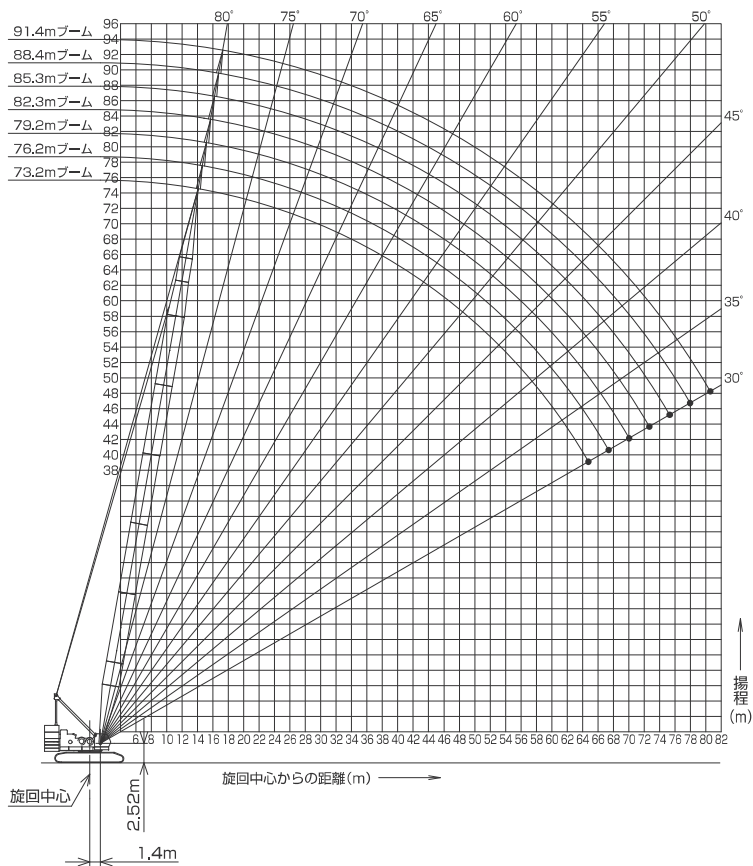
ブーム長さ m (ft.)	ブーム構成/ロング
73.2 (240)	
76.2 (250)	*
79.2 (260)	
	*
82.3 (270)	
	*
85.3 (280)	
88.4 (290)	
91.4 (300)	

▶作動範囲図

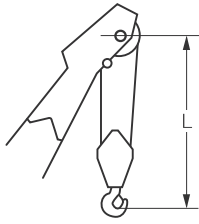
▣主ブーム



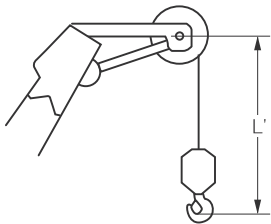
▣ロングブーム



▶フック巻上限界 (単位:m)



使用フック	L
200tフック	5.2
150tフック	5.8
100tフック	5.2
65tフック	5.0
35tフック	5.0



使用フック	L'
ボールフック	5.0

▶定格総荷重

- 定格総荷重とは、水平堅土上における転倒荷重の78%以内で、フックブロック、玉掛用ワイヤロープ等のつり具の質量を含んだ値です。
- 作業半径とはクレーン旋回中心よりつり上荷重の重心までの水平距離を意味します。
- 実際につり上げ得る荷重は定格総荷重から（フック+玉掛用ワイヤロープ等のつり具）の質量を差し引いた値になります。
- 定格総荷重をつる場合にも風の影響、地盤の状態、作業速度その他安全作業に有害な状況がある時はオペレータは荷重の軽減、作業速度を遅くするなど状況に応じた判断をする責任があります。
- 表中の空欄の個所では作業を行うことができません。

- クレーン作業中には必ずガントリを最高位置に立ててください。
- すべてのブーム長さにおける中間ブームの構成は取扱説明書の指示を厳守してください。
- 主ブームに補助シーブを取り付けたままで主フックを使用する場合の定格総荷重は、主ブーム定格総荷重から、一律0.9t差し引いた値となります。ただし最小定格総荷重は2.4tとします。
- 補助シーブを装着できる主ブーム長さは、18.3m (60) ~ 73.2m (240)、ロングブーム長さは、73.2m (240) ~ 88.4m (290) です。
操作ミスなどによるつり荷の落下を防ぐため、クレーン作業では自由降下（フリーフォール）作業は行わないでください。

- 巻上げロープ巻掛本数に対する最大巻上荷重とフックの質量

フック 呼称	最大巻上荷重 (t)												フック 質量
	1本掛	2本掛	3本掛	4本掛	5本掛	6本掛	7本掛	8本掛	10本掛	12本掛	14本掛	16本掛	
200t	-	25.0	37.5	50.0	62.5	75.0	87.5	100.0	125.0	150.0	175.0	200.0	2.8t
150t	-	25.0	37.5	50.0	62.5	75.0	87.5	100.0	125.0	150.0	-	-	2.3t
100t	-	25.0	37.5	50.0	62.5	75.0	87.5	100.0	-	-	-	-	1.8t
65t	-	25.0	37.5	50.0	62.5	65.0	-	-	-	-	-	-	1.2t
35t	-	25.0	35.0	-	-	-	-	-	-	-	-	-	0.9t
ボールフック	13.5	-	-	-	-	-	-	-	-	-	-	-	0.45t

【カウンタウエイト減量時】(オプション)

- 自立可能な最長主ブーム長さは、カウンタウエイト段数が5段（最上段から1段減量）で73.2mです。
- 補助シーブを装着できる主ブーム長さはカウンタウエイト段数が5段（最上段から1段減量）で18.3m~73.2mです。

▶主ブーム定格総荷重表

(単位:t)

ブーム長さ 作業半径(m)	18.3	21.3	24.4	27.4	30.5	33.5	36.6	39.6	42.7	45.7	ブーム長さ 作業半径(m)
5.0	200.0/5.0m	175.0/5.5m									5.0
6.0	189.6	175.0	150.0/6.0m	150.0/6.6m							6.0
7.0	163.9	163.5	150.0	150.0	125.0/7.1m	125.0/7.6m					7.0
8.0	144.3	143.9	143.5	143.3	125.0	125.0	100.0/8.2m	100.0/8.7m			8.0
9.0	128.8	128.4	128.0	127.8	125.0	123.1	100.0	100.0	98.8/9.2m	87.5/9.7m	9.0
10.0	116.3	115.8	115.5	115.2	114.8	114.6	100.0	100.0	96.7	87.5	10.0
12.0	90.6	90.4	90.2	90.0	89.8	89.6	89.6	89.4	89.2	85.3	12.0
14.0	73.0	72.7	72.5	72.3	72.1	71.9	71.8	71.6	71.4	71.3	14.0
16.0	61.0	60.7	60.4	60.2	60.0	59.8	59.7	59.4	59.2	59.1	16.0
18.0	52.9/17.4m	51.9	51.6	51.4	51.2	50.9	50.8	50.5	50.3	50.2	18.0
20.0		45.3	45.0	44.7	44.5	44.2	44.1	43.8	43.6	43.4	20.0
22.0		45.1/20.1m	39.7	39.5	39.2	39.0	38.8	38.5	38.3	38.1	22.0
24.0			38.2/22.7m	35.3	35.0	34.7	34.6	34.3	34.0	33.9	24.0
26.0				32.9/25.4m	31.5	31.2	31.1	30.8	30.5	30.3	26.0
28.0					28.6/28.0m	28.3	28.2	27.8	27.6	27.4	28.0
30.0						25.9	25.7	25.4	25.1	24.9	30.0
32.0						25.2/30.6m	23.6	23.2	23.0	22.8	32.0
34.0							22.4/33.3m	21.4	21.1	20.9	34.0
36.0								19.9/35.9m	19.5	19.3	36.0
38.0									18.1	17.9	38.0
40.0									17.8/38.6m	16.6	40.0
42.0										15.9/41.2m	42.0

※表中の太線で囲まれた部分は、ブーム等の強度によって定められた値です。

(単位:t)

ブーム長さ 作業半径(m)	48.8	51.8	54.9	57.9	61.0	64.0	67.1	70.1	73.2	ブーム長さ 作業半径(m)
10.0	75.0/10.3m	75.0/10.8m	71.6/11.3m	62.5/11.9m						10.0
12.0	75.0	75.0	70.5	62.5	61.0/12.4m	50.0/12.9m	50.0/13.4m			12.0
14.0	71.1	70.7	66.6	61.9	58.3	50.0	50.0	47.5/14.0m	37.5/14.5m	14.0
16.0	58.9	58.7	58.4	58.3	54.9	50.0	47.7	44.8	37.5	16.0
18.0	50.0	49.8	49.5	49.5	49.2	48.1	45.1	42.3	37.5	18.0
20.0	43.2	43.0	42.8	42.7	42.4	42.3	42.2	40.3	35.2	20.0
22.0	37.9	37.7	37.5	37.3	37.1	37.0	36.8	36.5	33.2	22.0
24.0	33.6	33.4	33.2	33.0	32.8	32.7	32.4	32.2	31.3	24.0
26.0	30.1	29.9	29.6	29.5	29.2	29.1	28.9	28.6	28.5	26.0
28.0	27.2	26.9	26.7	26.5	26.3	26.2	25.9	25.6	25.6	28.0
30.0	24.7	24.4	24.2	24.0	23.7	23.6	23.3	23.1	23.0	30.0
32.0	22.5	22.3	22.0	21.8	21.6	21.5	21.2	20.9	20.9	32.0
34.0	20.7	20.4	20.2	19.9	19.7	19.6	19.3	19.0	19.0	34.0
36.0	19.0	18.8	18.5	18.3	18.1	17.9	17.6	17.4	17.3	36.0
38.0	17.6	17.3	17.1	16.9	16.6	16.5	16.2	15.9	15.8	38.0
40.0	16.3	16.1	15.8	15.6	15.3	15.2	14.9	14.6	14.5	40.0
42.0	15.2	14.9	14.6	14.4	14.2	14.0	13.7	13.5	13.4	42.0
44.0	14.3/43.8m	13.9	13.6	13.4	13.1	13.0	12.7	12.4	12.3	44.0
46.0		13.0	12.7	12.4	12.2	12.0	11.7	11.5	11.4	46.0
48.0		12.8/46.5m	11.9	11.6	11.3	11.2	10.9	10.6	10.5	48.0
50.0			11.5/49.1m	10.8	10.6	10.4	10.1	9.8	9.7	50.0
52.0				10.2/51.8m	9.9	9.7	9.4	9.1	9.0	52.0
54.0					9.2	9.0	8.7	8.4	8.3	54.0
56.0					9.1/54.4m	8.4	8.1	7.8	7.7	56.0
58.0						8.2/57.0m	7.6	7.3	7.1	58.0
60.0							7.1/59.7m	6.7	6.4	60.0
62.0								6.1	5.9	62.0
64.0								6.0/62.3m	5.3	64.0
66.0									5.1/65.0m	66.0

※表中の太線で囲まれた部分は、ブーム等の強度によって定められた値です。

▶ 補助シーブ定格総荷重表 (200tフック装着)

(単位:t)

ブーム長さ (m) 作業半径(m)	18.3	21.3	24.4	27.4	30.5	33.5	36.6	39.6	42.7	45.7	ブーム長さ (m) 作業半径(m)
5.0	13.5/5.7m										5.0
6.0	13.5	13.5/6.3m	13.5/6.8m								6.0
7.0	13.5	13.5	13.5	13.5/7.3m	13.5/7.8m						7.0
8.0	13.5	13.5	13.5	13.5	13.5	13.5/8.4m	13.5/8.9m				8.0
9.0	13.5	13.5	13.5	13.5	13.5	13.5	13.5	13.5/9.4m			9.0
10.0	13.5	13.5	13.5	13.5	13.5	13.5	13.5	13.5	13.5	13.5/10.5m	10.0
12.0	13.5	13.5	13.5	13.5	13.5	13.5	13.5	13.5	13.5	13.5	12.0
14.0	13.5	13.5	13.5	13.5	13.5	13.5	13.5	13.5	13.5	13.5	14.0
16.0	13.5	13.5	13.5	13.5	13.5	13.5	13.5	13.5	13.5	13.5	16.0
18.0	13.5	13.5	13.5	13.5	13.5	13.5	13.5	13.5	13.5	13.5	18.0
20.0	13.5/18.7m	13.5	13.5	13.5	13.5	13.5	13.5	13.5	13.5	13.5	20.0
22.0		13.5/21.4m	13.5	13.5	13.5	13.5	13.5	13.5	13.5	13.5	22.0
24.0			13.5	13.5	13.5	13.5	13.5	13.5	13.5	13.5	24.0
26.0				13.5	13.5	13.5	13.5	13.5	13.5	13.5	26.0
28.0				13.5/26.7m	13.5	13.5	13.5	13.5	13.5	13.5	28.0
30.0					13.5/29.3m	13.5	13.5	13.5	13.5	13.5	30.0
32.0						13.5	13.5	13.5	13.5	13.5	32.0
34.0							13.5	13.5	13.5	13.5	34.0
36.0							13.5/34.6m	13.5	13.5	13.5	36.0
38.0								13.5/37.2m	13.5	13.5	38.0
40.0									13.5/39.9m	13.5	40.0
42.0										12.2	42.0
44.0										11.9/42.5m	44.0

※表中の太線で囲まれた部分は、ブーム等の強度によって定められた値です。

(単位:t)

ブーム長さ (m) 作業半径(m)	48.8	51.8	54.9	57.9	61.0	64.0	67.1	70.1	73.2	ブーム長さ (m) 作業半径(m)
10.0	13.5/11.0m									10.0
12.0	13.5	13.5/11.5m	13.5/12.1m	13.5/12.6m	13.5/13.1m	13.5/13.7m				12.0
14.0	13.5	13.5	13.5	13.5	13.5	13.5	13.5/14.2m	13.5/14.7m	13.5/15.3m	14.0
16.0	13.5	13.5	13.5	13.5	13.5	13.5	13.5	13.5	13.5	16.0
18.0	13.5	13.5	13.5	13.5	13.5	13.5	13.5	13.5	13.5	18.0
20.0	13.5	13.5	13.5	13.5	13.5	13.5	13.5	13.5	13.5	20.0
22.0	13.5	13.5	13.5	13.5	13.5	13.5	13.5	13.5	13.5	22.0
24.0	13.5	13.5	13.5	13.5	13.5	13.5	13.5	13.5	13.5	24.0
26.0	13.5	13.5	13.5	13.5	13.5	13.5	13.5	13.5	13.5	26.0
28.0	13.5	13.5	13.5	13.5	13.5	13.5	13.5	13.5	13.5	28.0
30.0	13.5	13.5	13.5	13.5	13.5	13.5	13.5	13.5	13.5	30.0
32.0	13.5	13.5	13.5	13.5	13.5	13.5	13.5	13.5	13.5	32.0
34.0	13.5	13.5	13.5	13.5	13.5	13.5	13.5	13.5	13.5	34.0
36.0	13.5	13.5	13.5	13.5	13.5	13.5	13.5	13.5	13.5	36.0
38.0	13.5	13.5	13.5	13.5	13.5	13.4	13.1	12.8	12.7	38.0
40.0	13.2	13.0	12.7	12.5	12.2	12.1	11.8	11.5	11.4	40.0
42.0	12.1	11.8	11.5	11.3	11.1	10.9	10.6	10.4	10.3	42.0
44.0	11.0	10.8	10.5	10.3	10.0	9.9	9.6	9.3	9.2	44.0
46.0	10.4/45.1m	9.9	9.6	9.3	9.1	8.9	8.6	8.4	8.3	46.0
48.0		9.1/47.8m	8.8	8.5	8.2	8.1	7.8	7.5	7.4	48.0
50.0			8.0	7.7	7.5	7.3	7.0	6.7	6.6	50.0
52.0			7.8/50.4m	6.9	6.8	6.6	6.3	6.0	5.9	52.0
54.0				6.5/53.1m	6.1	5.9	5.6	5.3	5.2	54.0
56.0					5.5/55.7m	5.3	5.0	4.7	4.6	56.0
58.0						4.7	4.5	4.2	4.0	58.0
60.0						4.6/58.3m	4.0	3.6	3.3	60.0
62.0							3.8/61.0m	3.0	2.8	62.0
64.0								2.5/63.6m		64.0

※表中の太線で囲まれた部分は、ブーム等の強度によって定められた値です。

▶ ロング主ブーム定格総荷重表

(単位:t)

ブーム長さ 作業半径(m)	73.2	76.2	79.2	82.3	85.3	88.4	91.4	ブーム長さ 作業半径(m)
14.0	37.5/14.4m	34.5/14.9m	32.6/15.4m					14.0
16.0	36.0	33.5	32.1	31.2/16.0m	25.0/16.5m	25.0/17.0m	21.5/17.6m	16.0
18.0	34.4	31.9	30.6	29.6	25.0	25.0	21.2	18.0
20.0	32.9	30.4	29.1	28.2	25.0	24.1	20.0	20.0
22.0	31.6	29.1	27.9	26.9	25.0	23.0	18.9	22.0
24.0	30.4	27.9	26.8	25.7	24.2	22.0	17.8	24.0
26.0	28.8	26.5	25.6	24.6	23.2	21.1	16.9	26.0
28.0	26.2	25.2	24.5	23.6	22.3	20.1	16.0	28.0
30.0	23.8	23.6	23.3	22.6	21.1	19.1	15.3	30.0
32.0	21.8	21.7	21.6	21.5	19.9	18.1	14.5	32.0
34.0	19.9	19.9	19.7	19.7	18.7	17.1	13.8	34.0
36.0	18.3	18.3	18.2	18.1	17.7	16.1	13.1	36.0
38.0	16.9	16.8	16.7	16.7	16.5	15.1	12.5	38.0
40.0	15.6	15.6	15.4	15.4	15.4	14.2	11.8	40.0
42.0	14.5	14.5	14.3	14.3	14.3	13.4	11.2	42.0
44.0	13.4	13.4	13.2	13.2	13.2	12.5	10.7	44.0
46.0	12.5	12.5	12.3	12.3	12.2	11.8	10.2	46.0
48.0	11.6	11.5	11.4	11.4	11.3	11.1	9.8	48.0
50.0	10.7	10.7	10.6	10.5	10.5	10.3	9.4	50.0
52.0	10.0	10.0	9.9	9.8	9.8	9.6	8.9	52.0
54.0	9.3	9.3	9.1	9.1	9.0	9.0	8.5	54.0
56.0	8.6	8.6	8.5	8.4	8.4	8.4	7.8	56.0
58.0	8.0	8.0	7.8	7.8	7.7	7.7	7.2	58.0
60.0	7.4	7.3	7.2	7.2	7.1	7.1	6.7	60.0
62.0	6.8	6.7	6.7	6.6	6.6	6.6	6.1	62.0
64.0	6.3	6.1	6.1	6.1	6.0	6.0	5.6	64.0
66.0	6.1/64.9m	5.6	5.6	5.6	5.6	5.6	5.1	66.0
68.0		5.4/67.5m	5.3	5.2	5.2	5.2	4.6	68.0
70.0			4.8	4.7	4.7	4.7	4.1	70.0
72.0			4.8/70.2m	4.3	4.3	4.3	3.6	72.0
74.0				4.2/72.8m	3.9	3.9	3.1	74.0
76.0					3.7/74.5m	3.5	2.6/76.0m	76.0
78.0						3.2		78.0
80.0						3.2/78.1m		80.0

※表中の太線で囲まれた部分は、ブーム等の強度によって定められた値です。

▶ ロング補助シーブ定格総荷重表 (65tフック装着)

(単位:t)

ブーム長さ 作業半径(m)	73.2	76.2	79.2	82.3	85.3	88.4	ブーム長さ 作業半径(m)
14.0	13.5/15.1m	13.5/15.7m					14.0
16.0	13.5	13.5	13.5/16.2m	13.5/16.7m	13.5/17.3m	13.5/17.8m	16.0
18.0	13.5	13.5	13.5	13.5	13.5	13.5	18.0
20.0	13.5	13.5	13.5	13.5	13.5	13.5	20.0
22.0	13.5	13.5	13.5	13.5	13.5	13.5	22.0
24.0	13.5	13.5	13.5	13.5	13.5	13.5	24.0
26.0	13.5	13.5	13.5	13.5	13.5	13.5	26.0
28.0	13.5	13.5	13.5	13.5	13.5	13.5	28.0
30.0	13.5	13.5	13.5	13.5	13.5	13.5	30.0
32.0	13.5	13.5	13.5	13.5	13.5	13.5	32.0
34.0	13.5	13.5	13.5	13.5	13.5	13.5	34.0
36.0	13.5	13.5	13.5	13.5	13.5	13.5	36.0
38.0	13.5	13.5	13.5	13.5	13.5	13.5	38.0
40.0	13.5	13.5	13.5	13.5	13.5	12.7	40.0
42.0	13.0	13.0	12.8	12.8	12.8	11.9	42.0
44.0	11.9	11.9	11.7	11.7	11.7	11.0	44.0
46.0	11.0	11.0	10.8	10.8	10.7	10.3	46.0
48.0	10.1	10.0	9.9	9.9	9.8	9.6	48.0
50.0	9.2	9.2	9.1	9.0	9.0	8.8	50.0
52.0	8.5	8.5	8.4	8.3	8.3	8.1	52.0
54.0	7.8	7.8	7.6	7.6	7.5	7.5	54.0
56.0	7.1	7.1	7.0	6.9	6.9	6.9	56.0
58.0	6.5	6.5	6.3	6.3	6.2	6.2	58.0
60.0	5.9	5.8	5.7	5.7	5.6	5.6	60.0
62.0	5.3	5.2	5.2	5.1	5.1	5.1	62.0
64.0	4.8	4.6	4.6	4.6	4.5	4.5	64.0
66.0	4.3	4.1	4.1	4.1	4.1	4.1	66.0
68.0		3.6	3.8	3.7	3.7	3.7	68.0
70.0		3.4/68.7m	3.3	3.2	3.2	3.2	70.0
72.0			3.0/71.3m	2.8	2.8	2.8	72.0
74.0				2.4	2.4		74.0

※表中の太線で囲まれた部分は、ブーム等の強度によって定められた値です。

▶ ロング主ブーム定格総荷重表 (75.1tカウンタウエイト/カーボディウエイトなし)(オプション)

(単位:t)

ブーム長さ 作業半径(m)	73.2	76.2	79.2	82.3	85.3	88.4	91.4	ブーム長さ 作業半径(m)
14.0	37.5/14.4m	34.5/14.9m	32.6/15.4m					14.0
16.0	36.0	33.5	32.1	31.2	25.0/16.5m	25.0/17.0m	21.5/17.6m	16.0
18.0	34.4	31.9	30.6	29.6	25.0	25.0	21.2	18.0
20.0	32.9	30.4	29.1	28.2	25.0	24.1	20.0	20.0
22.0	29.2	29.1	27.9	26.9	25.0	23.0	18.9	22.0
24.0	25.8	25.7	25.6	25.5	25.0	22.0	17.8	24.0
26.0	23.0	22.9	22.8	22.7	22.7	21.1	16.9	26.0
28.0	20.6	20.5	20.4	20.4	20.4	20.3	16.0	28.0
30.0	18.6	18.5	18.4	18.4	18.4	18.3	15.3	30.0
32.0	16.9	16.8	16.7	16.7	16.6	16.6	14.5	32.0
34.0	15.4	15.3	15.2	15.2	15.1	15.1	13.8	34.0
36.0	14.1	14.0	13.9	13.9	13.8	13.8	13.1	36.0
38.0	13.0	12.9	12.7	12.7	12.7	12.6	12.5	38.0
40.0	12.0	11.8	11.7	11.7	11.6	11.6	11.6	40.0
42.0	11.0	10.9	10.8	10.8	10.7	10.7	10.6	42.0
44.0	10.2	10.1	10.0	9.9	9.9	9.8	9.8	44.0
46.0	9.5	9.3	9.2	9.2	9.1	9.1	9.0	46.0
48.0	8.8	8.7	8.5	8.5	8.4	8.4	8.3	48.0
50.0	8.2	8.0	7.9	7.9	7.8	7.8	7.7	50.0
52.0	7.6	7.5	7.3	7.3	7.2	7.2	7.1	52.0
54.0	7.1	6.9	6.8	6.8	6.7	6.6	6.6	54.0
56.0	6.6	6.5	6.3	6.3	6.2	6.2	6.1	56.0
58.0	6.2	6.0	5.9	5.8	5.7	5.7	5.6	58.0
60.0	5.8	5.6	5.4	5.4	5.2	5.2	5.1	60.0
62.0	5.4	5.2	5.0	4.9	4.8	4.7	4.6	62.0
64.0	5.0	4.8	4.6	4.5	4.4	4.3	4.2	64.0
66.0	4.8/64.9m	4.4	4.2	4.1	4.0	3.9	3.8	66.0
68.0		4.1/67.5m	3.8	3.7	3.6	3.5	3.4	68.0
70.0			3.5	3.4	3.2	3.2	3.1	70.0
72.0			3.5/70.2m	3.1	2.9	2.8	2.7	72.0
74.0				3.0/72.8m	2.6	2.5	2.4	74.0
76.0					2.4/74.5m			76.0

※表中の太線で囲まれた部分は、ブーム等の強度によって定められた値です。

▶ ロング補助シーブ付主ブーム定格総荷重表 (75.1tカウンタウエイト/カーボディウエイトなし)(オプション)

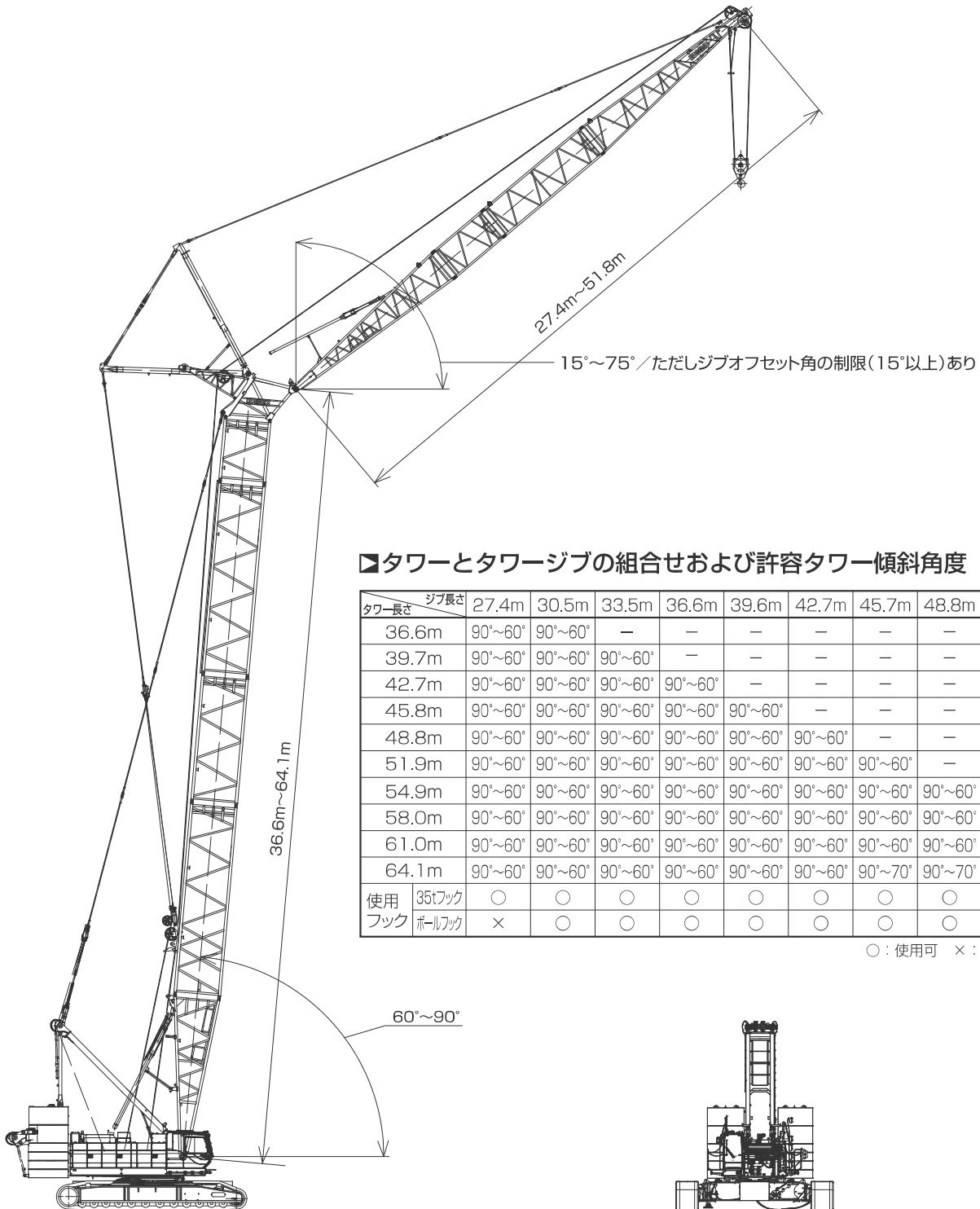
(単位:t)

ブーム長さ 作業半径(m)	73.2	76.2	79.2	82.3	85.3	88.4	ブーム長さ 作業半径(m)
14.0	36.6/14.4m	33.6/14.9m	31.7/15.4m				14.0
16.0	35.1	32.6	31.2	30.3	24.1/16.5m	24.1/17.0m	16.0
18.0	33.5	31.0	29.7	28.7	24.1	24.1	18.0
20.0	32.0	29.5	28.2	27.3	24.1	23.2	20.0
22.0	28.3	28.2	27.0	26.0	24.1	22.1	22.0
24.0	24.9	24.8	24.7	24.6	24.1	21.1	24.0
26.0	22.1	22.0	21.9	21.8	21.8	20.2	26.0
28.0	19.7	19.6	19.5	19.5	19.5	19.4	28.0
30.0	17.7	17.6	17.5	17.5	17.5	17.4	30.0
32.0	16.0	15.9	15.8	15.8	15.7	15.7	32.0
34.0	14.5	14.4	14.3	14.3	14.2	14.2	34.0
36.0	13.2	13.1	13.0	13.0	12.9	12.9	36.0
38.0	12.1	12.0	11.8	11.8	11.8	11.7	38.0
40.0	11.1	10.9	10.8	10.8	10.7	10.7	40.0
42.0	10.1	10.0	9.9	9.9	9.8	9.8	42.0
44.0	9.3	9.2	9.1	9.0	9.0	8.9	44.0
46.0	8.6	8.4	8.3	8.3	8.2	8.2	46.0
48.0	7.9	7.8	7.6	7.6	7.5	7.5	48.0
50.0	7.3	7.1	7.0	7.0	6.9	6.9	50.0
52.0	6.7	6.6	6.4	6.4	6.3	6.3	52.0
54.0	6.2	6.0	5.9	5.9	5.8	5.7	54.0
56.0	5.7	5.6	5.4	5.4	5.3	5.3	56.0
58.0	5.3	5.1	5.0	4.9	4.8	4.8	58.0
60.0	4.9	4.7	4.5	4.5	4.3	4.3	60.0
62.0	4.5	4.3	4.1	4.0	3.9	3.8	62.0
64.0	4.1	3.9	3.7	3.6	3.5	3.4	64.0
66.0	3.9/64.9m	3.5	3.3	3.2	3.1	3.0	66.0
68.0		3.2/67.5m	2.9	2.8	2.7	2.6	68.0
70.0			2.6	2.5			70.0
72.0			2.6/70.2m				72.0

※表中の太線で囲まれた部分は、ブーム等の強度によって定められた値です。

ラフティングタワー

▶全体図(単位: mm)



▶タワーとタワージブの組合せおよび許容タワー傾斜角度

タワー長さ	ジブ長さ	27.4m	30.5m	33.5m	36.6m	39.6m	42.7m	45.7m	48.8m	51.8m	敷板
36.6m		90°~60°	90°~60°	—	—	—	—	—	—	—	—
39.7m		90°~60°	90°~60°	90°~60°	—	—	—	—	—	—	—
42.7m		90°~60°	90°~60°	90°~60°	90°~60°	—	—	—	—	—	—
45.8m		90°~60°	90°~60°	90°~60°	90°~60°	90°~60°	—	—	—	—	—
48.8m		90°~60°	90°~60°	90°~60°	90°~60°	90°~60°	90°~60°	—	—	—	—
51.9m		90°~60°	90°~60°	90°~60°	90°~60°	90°~60°	90°~60°	90°~60°	—	—	—
54.9m		90°~60°	90°~60°	90°~60°	90°~60°	90°~60°	90°~60°	90°~60°	90°~60°	—	—
58.0m		90°~60°	90°~60°	90°~60°	90°~60°	90°~60°	90°~60°	90°~60°	90°~60°	90°~70°	—
61.0m		90°~60°	90°~60°	90°~60°	90°~60°	90°~60°	90°~60°	90°~60°	90°~60°	90°~70°	—
64.1m		90°~60°	90°~60°	90°~60°	90°~60°	90°~60°	90°~60°	90°~70°	90°~70°	90°~70°	◎
使用	35tフック	○	○	○	○	○	○	○	○	○	⊗
フック	ポールフック	×	○	○	○	○	○	○	○	○	

○: 使用可 ×: 使用不可 ◎: 必要

▶タワー構成

- ※印は、これより短いタワーの組立可能な構成を示します。
- 9.1Aは、クローラークレーンの中間ブームとしても使用できます。
- 下部ブーム直近の9.1m中間ブームには、9.1Aを使用してください。
- 使用するガイラインの径はφ38mmです。

▶タワージブ構成

- ※印は、これより短いタワージブの組立可能な構成を示します。
- 印は、ケーブルローラ取付位置を示します。
- 使用するガイラインの径はφ38mmです。

中間タワーの種類		
記号	タワー長さ	備考
3.0	3.0m	クレーンおよびタワー共用
6.1	6.1m	クレーンおよびタワー共用
9.1	9.1m	クレーンおよびタワー共用
9.1A	9.1m	タワー専用(クレーンに兼用可能)

中間タワージブの種類		
記号	タワージブ長さ	備考
3.0A	3.0m	中継ジブ
3.0	3.0m	ロング中間ブーム共用
6.1	6.1m	ロング中間ブーム共用
9.1	9.1m	ロング中間ブーム共用

タワー長さ m (ft.)	タワー構成
36.6 (120)	
39.7 (130)	
42.7 (140)	
45.8 (150)	
48.8 (160)	
51.9 (170)	
54.9 (180)	
58.0 (190)	
61.0 (200)	
64.1 (210)	

タワー長さ m (ft.)	タワージブ構成
27.4 (90)	
30.5 (100)	
33.5 (110)	
36.6 (120)	
39.6 (130)	
42.7 (140)	
45.7 (150)	
48.8 (160)	
51.8 (170)	

▶定格総荷重

- 定格総荷重とは、水平堅土上における転倒荷重の78%以内で、フックブロック、玉掛用ワイヤロープ等のつり具の質量を含んだ値です。
- 作業半径とはクレーン旋回中心よりつり上荷重の重心までの水平距離を意味します。
- 実際につり上げ得る荷重は定格総荷重から（主フック+玉掛用ワイヤロープ等のつり具）の質量を差し引いた値になります。
- 定格総荷重をつる場合にも風の影響、地盤の状態、作業速度その他安全作業に有害な状況がある時はオペレータは荷重の軽減、作業速度を遅くするなど状況に応じた判断をする責任があります。
- 表中の空欄の個所では作業を行うことができません。
- クレーン作業中はガントリを最高位置に立ててください。

- すべてのタワー（ジブ）長さにおける中間タワーブーム（ジブ）の構成は取扱説明書の指示を厳守してください。
- ジブ長さ27.4mにてボールフックの使用はできません。
- 64.1mタワーの自立、降下の際には、クローラの前端に敷板（ブロック）を敷いて下さい。

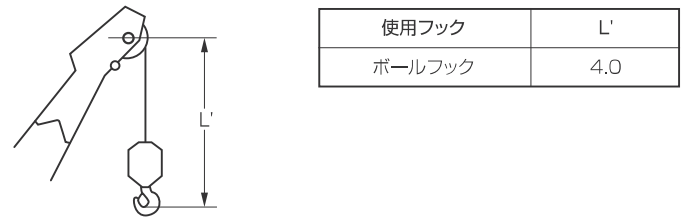
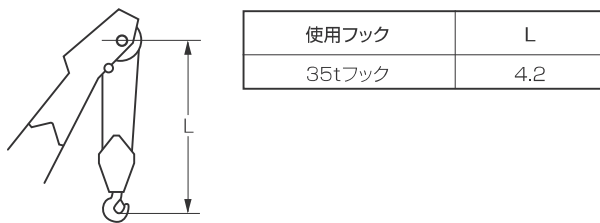
操作ミスなどによるつり荷の落下を防ぐため、クレーン作業では自由降下（フリーフォール）作業は行わないでください。

- 巻上げロープ巻掛本数に対する最大巻上荷重とフックの質量

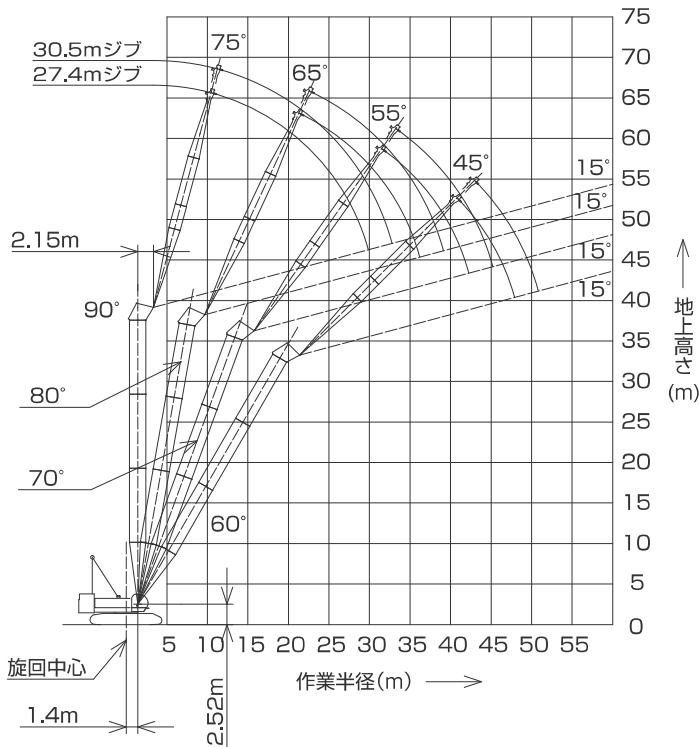
フック呼称		35t	ボールフック
最大巻上荷重 (t)	1本掛	13.5	13.5
	2本掛	25.0	—
フック質量		0.90t	0.45t

※ジブ長さ27.4mでのボールフックの使用はできません。

▶フック巻上限界 (単位:m)



▶タワー長さ 36.6m

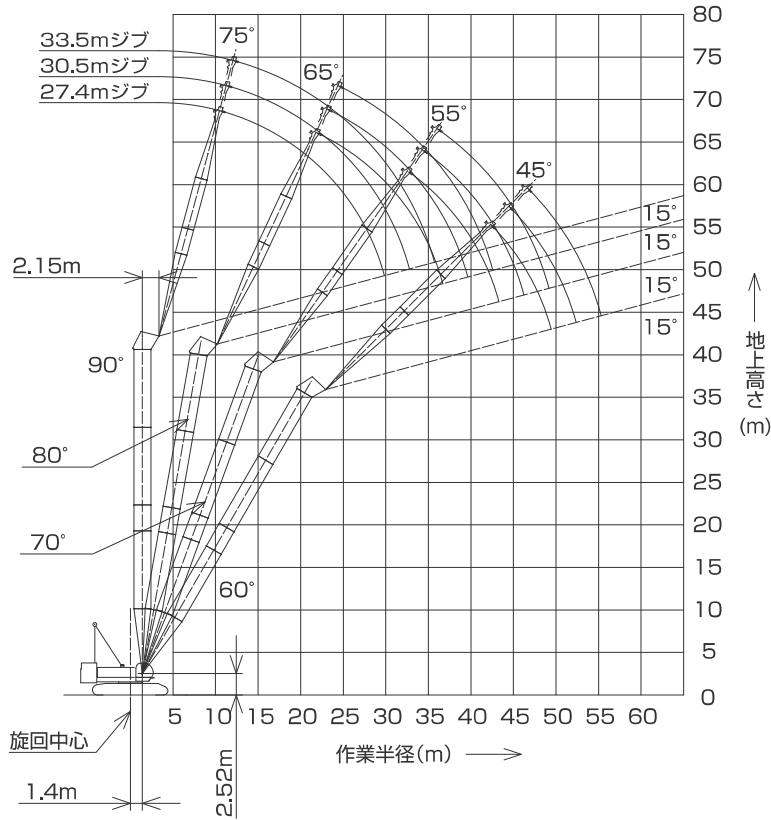


(単位:t)

タワー長さm	36.6								タワー長さm
	27.4				30.5				
	90°	80°	70°	60°	90°	80°	70°	60°	
10.0	25.0/10.3m				25/11.7m				10.0
12.0	25.0				25.0				12.0
14.0	25.0				25.0				14.0
16.0	25.0				25.0				16.0
18.0	25.0				24.2				18.0
20.0	24.2	23.4/21.7m			23.5				20.0
22.0	23.2	23.2			22.7	21.9/23.0m			22.0
24.0	21.0	21.0			21.0	21.0			24.0
26.0	18.6	18.6			18.6	18.6			26.0
28.0	16.0	16.8			16.7	16.7			28.0
30.0	11.2/23.9m	15.2	14.1/31.9m		15.1	15.1			30.0
32.0		14.0	14.0		12.0	13.9	13.0/33.7m		32.0
34.0		12.8	12.8		10.6/32.8m	12.7	12.7		34.0
36.0		11.8	11.8			11.7	11.7		36.0
38.0		11.8/36.2m	11.1			11.0	11.0		38.0
40.0			10.4	10.0/41.2m		10.6/39.2m	10.3		40.0
42.0			9.7	9.7		9.6	9.2/43.3m		42.0
44.0			9.6/42.3m	9.1		9.0	9.0		44.0
46.0				8.6		8.7/45.2m	8.5		46.0
48.0				8.2			8.1		48.0
50.0				8.2/47.9m			7.7		50.0
52.0							7.6/50.9m		52.0

※表中の太線で囲まれた部分は、ブーム等の強度によって定められた値です。

▶タワー長さ 39.7m

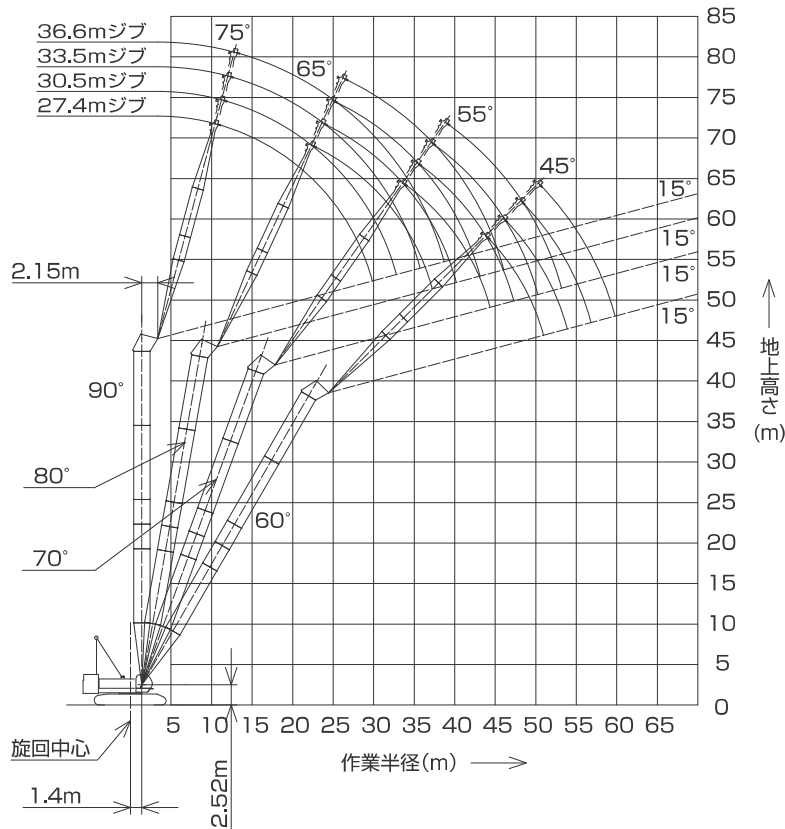


(単位:t)

タワー長さm	39.7												タワー長さm
ジブ長さm	27.4				30.5				33.5				ジブ長さm
タワー角度	90°	80°	70°	60°	90°	80°	70°	60°	90°	80°	70°	60°	タワー角度
作業半径(m)	10.0	<u>25.0/10.9m</u>			<u>25.0/11.7m</u>				<u>25.0/12.5m</u>				10.0
	12.0	25.0			25.0				25.0				12.0
	14.0	25.0			25.0				25.0				14.0
	16.0	25.0			25.0				24.2				16.0
	18.0	25.0			24.2				23.4				18.0
	20.0	24.2			23.5				22.6				20.0
	22.0	23.2	<u>22.8/22.3m</u>		22.7	<u>21.4/23.6m</u>			21.8				22.0
	24.0	20.9	20.9		21.0	20.9			21.0	<u>20.2/24.8m</u>			24.0
	26.0	18.5	18.6		18.6	18.6			18.8	18.6			26.0
	28.0	16.1	16.8		16.7	16.7			16.7	16.7			28.0
	30.0	<u>11.2/29.9m</u>	15.2		15.1	15.1			15.3	15.1			30.0
	32.0		14.0	<u>13.4/33.0m</u>	12.0	13.9			14.0	13.9			32.0
	34.0		12.8	12.8	<u>10.6/32.8m</u>	12.7	<u>12.4/34.7m</u>		12.0	12.7			34.0
	36.0		11.8	11.8		11.7	11.7		<u>9.2/35.8m</u>	11.7	11.5/36.5m		36.0
	38.0		<u>11.5/36.7m</u>	11.1		11.0	11.0			11.0	11.0		38.0
	40.0			10.4		10.4/39.7m	10.3			10.2	10.3		40.0
	42.0			9.7	9.5/42.7m		9.6			9.6	9.6		42.0
	44.0			<u>9.3/43.3m</u>	9.1		9.0	8.7/44.9m		<u>9.4/42.6m</u>	9.0		44.0
46.0				8.6		8.5	8.5			8.4	8.2/47.0m	46.0	
48.0				8.2		8.4/46.3m	8.1			8.0	8.0	48.0	
50.0				8.0/49.4m			7.7			7.7/49.2m	7.6	50.0	
52.0							7.3				7.2	52.0	
54.0							<u>7.2/52.4m</u>				6.8	54.0	
56.0											<u>6.6/55.3m</u>	56.0	

※表中の太線で囲まれた部分は、ブーム等の強度によって定められた値です。

▶タワー長さ 42.7m

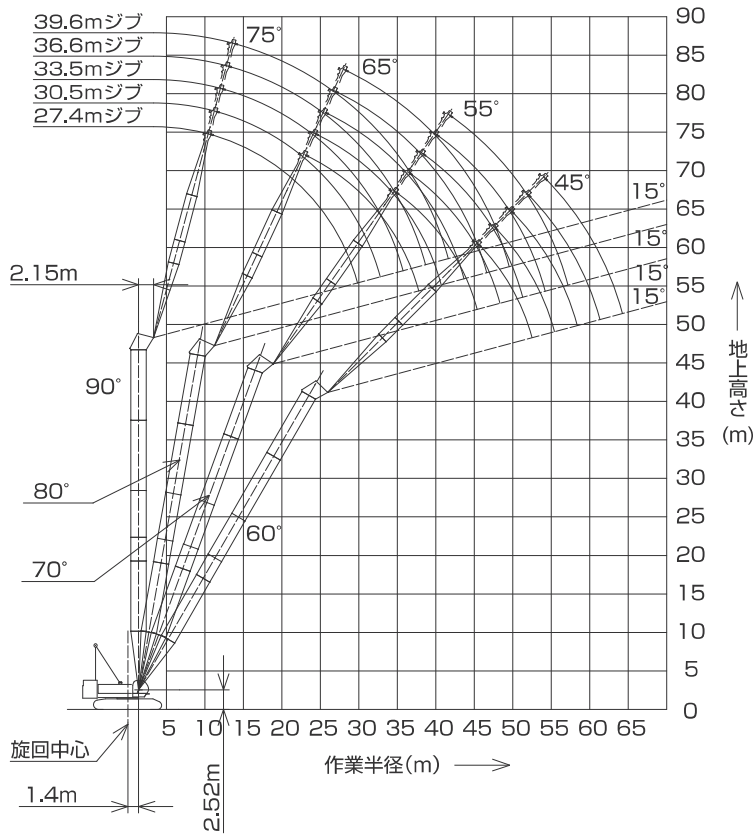


(単位:t)

タワー長さm	42.7																タワー長さm
ジブ長さm	27.4				30.5				33.5				36.6				ジブ長さm
タワー角度	90°	80°	70°	60°	90°	80°	70°	60°	90°	80°	70°	60°	90°	80°	70°	60°	タワー角度
10.0	25.0/10.9m				25.0/11.7m												10.0
12.0	25.0				25.0				25.0/12.5m				23.9/13.3m				12.0
14.0	25.0				25.0				25.0				23.6				14.0
16.0	25.0				25.0				24.2				22.9				16.0
18.0	25.0				24.2				23.4				22.2				18.0
20.0	24.2				23.5				22.6				21.4				20.0
22.0	23.2	22.3/22.8m			22.7				21.8				20.7				22.0
24.0	20.9	20.9			21.0	20.9/24.1m			21.0	19.6/25.4m			19.9				24.0
26.0	18.5	18.6			18.6	18.6			18.8	18.6			18.8	18.2/26.7m			26.0
28.0	16.3	16.8			16.7	16.7			16.7	16.7			16.8	16.7			28.0
30.0	11.3/29.9m	15.2			15.1	15.1			15.3	15.1			15.2	15.0			30.0
32.0		14.0			12.0	13.9			14.0	13.9			14.0	13.8			32.0
34.0		12.8	12.8/34.0m		10.6/32.8m	12.7	11.8/35.8m		12.1	12.7			12.8	12.6			34.0
36.0		11.8	11.8			11.7	11.7		9.2/35.8m	11.7			11.7	11.6			36.0
38.0		11.4/37.3m	11.1			11.0	11.0			11.0	11.0/39.0m		9.3	10.9	10.4/39.3m		38.0
40.0			10.4			10.3	10.3			10.2	10.3		8.7/38.7m	10.1	10.1		40.0
42.0			9.7			10.2/43.2m	9.6			9.6	9.6			9.5	9.5		42.0
44.0			9.1	9.0/44.2m			9.0			9.3/43.2m	9.0			8.9	8.9		44.0
46.0			8.9/44.4m	8.6			8.5	8.4/46.4m			8.4			8.4	8.3		46.0
48.0				8.2			8.2/47.3m	8.1			7.9	7.9/46.5m		8.3/46.1m	7.8		48.0
50.0				7.8				7.7			7.5	7.6			7.4	7.3/50.7m	50.0
52.0				7.6/51.0m				7.3			7.5/50.2m	7.2			7.0	7.1	52.0
54.0								6.9/53.9m				6.8			6.7/53.2m	6.7	54.0
56.0												6.4				6.3	56.0
58.0												6.3/56.8m				6.0	58.0
60.0																5.7/59.8m	60.0

※表中の太線で囲まれた部分は、ブーム等の強度によって定められた値です。

▶タワー長さ 45.8m

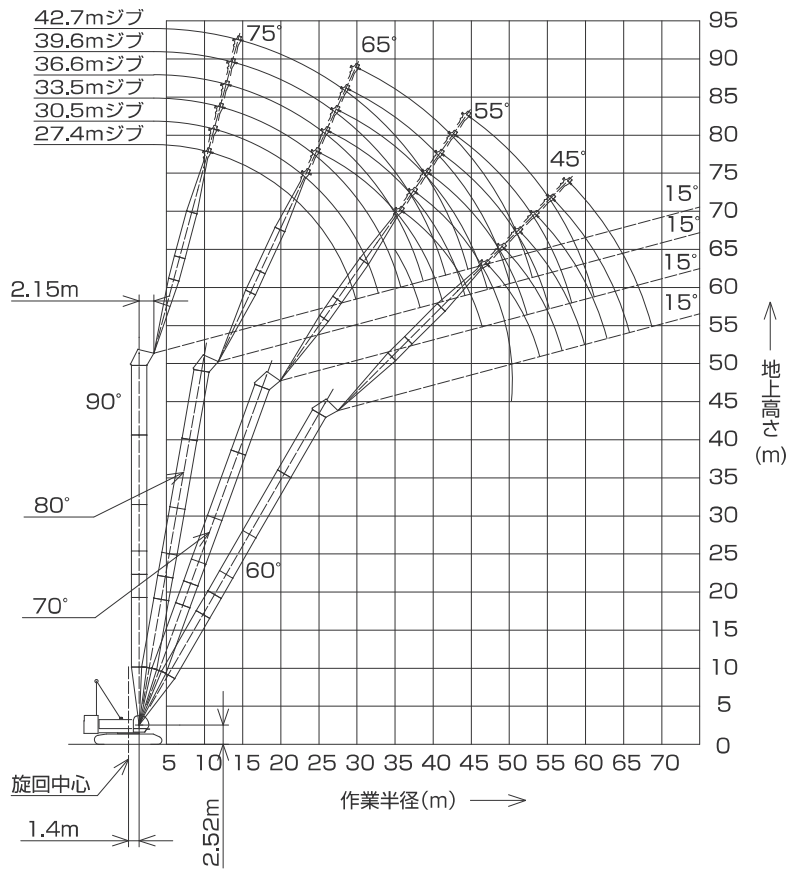


(単位:t)

タワー長さm	45.8																タワー長さm					
ジブ長さm	27.4				30.5			33.5				36.6				39.6				ジブ長さm		
タワー角度	90°	80°	70°	60°	90°	80°	70°	60°	90°	80°	70°	60°	90°	80°	70°	60°	90°	80°	70°	60°	タワー角度	
10.0	25.0/10.9m				25.0/11.7m				25.0/12.5m				23.9/13.3m					22.0/14.1m			10.0	
12.0	25.0				25.0				25.0				23.6					21.4			12.0	
14.0	25.0				25.0				24.2				22.9					20.8			14.0	
16.0	25.0				25.0				23.4				22.2					20.2			16.0	
18.0	25.0				24.2				22.6				21.4					19.6			18.0	
20.0	24.2				23.5				21.8				20.7					19.0			20.0	
22.0	23.2	21.7/23.5m			22.7				21.0	18.7/25.9m			19.9					18.3			22.0	
24.0	20.9	20.9			21.0	20.3/24.5m			18.8	18.6			18.8	17.6/27.2m				17.8			24.0	
26.0	18.5	18.6			18.6	18.6			16.7	16.7			16.8	16.7				16.8	16.3/28.5m		26.0	
28.0	16.3	16.8			16.7	16.7			15.3	15.1			15.2	15.0				15.2	14.9		28.0	
30.0	11.3/28.9m	15.2			15.1	15.1			14.0	13.9			14.0	13.8				14.0	13.7		30.0	
32.0		14.0			12.0	13.9			12.1	12.7			12.8	12.6				12.8	12.5		32.0	
34.0		12.8	12.3/35.0m		10.6/32.5m	12.7			11.7	11.5/36.8m			11.6	11.6				11.8	11.5		34.0	
36.0		11.8	11.8		11.7	11.5/36.8m			11.0	10.9/38.5m			9.3	10.9				10.8	10.8		36.0	
38.0		11.2/37.5m	11.1		11.0	11.0			10.2	10.3			8.7/36.7m	10.1	10.1/40.3m			9.3	10.0		38.0	
40.0			10.4		10.3	10.3			9.6	9.6			9.5	9.5				9.4	9.4		40.0	
42.0			9.7		10.1/40.7m	9.6			9.1/43.7m	9.0			8.9	8.9				8.8	8.7		42.0	
44.0			9.1	8.6/45.8m	9.0				8.4	8.3			8.4	8.3				8.2	8.1		44.0	
46.0			8.8/45.4m	8.6	8.5	8.1/47.9m			7.9	7.9			8.2/46.6m	7.8				7.6	7.6		46.0	
48.0				8.2	8.1	8.1			7.5	7.6/50.1m			7.4					7.4	7.2		48.0	
50.0				7.8	8.1/49.5m	7.7			7.2	7.2			7.0	7.0/52.2m				7.2/49.8m	7.2		50.0	
52.0				7.4	7.3	7.3			6.8	6.8			6.6	6.7				6.4	6.4		52.0	
54.0				7.3/52.5m	6.9				6.4	6.4			6.6/54.2m	6.3				6.1	6.1		54.0	
56.0					6.7/55.4m				6.1	6.1			6.0	6.0				5.9/57.2m	5.8		56.0	
58.0									6.0/58.4m				5.7									58.0
60.0													5.5/61.3m								60.0	
62.0																					62.0	
64.0																					64.0	
66.0																					66.0	

※表中の太線で囲まれた部分は、ブーム等の強度によって定められた値です。

▶タワー長さ 48.8m



(単位:t)

タワー長さm	48.8								タワー長さm
ジブ長さm	27.4				30.5				ジブ長さm
タワー角度	90°	80°	70°	60°	90°	80°	70°	60°	タワー角度
作業半径(m)	10.0	25.0/10.9m			25.0/11.7m				10.0
	12.0	25.0			25.0				12.0
	14.0	25.0			25.0				14.0
	16.0	25.0			25.0				16.0
	18.0	25.0			24.2				18.0
	20.0	24.2			23.5				20.0
	22.0	23.2	21.2/23.9m		22.7				22.0
	24.0	20.9	20.9		21.0	19.7/25.1m			24.0
	26.0	18.5	18.6		18.6	18.6			26.0
	28.0	16.3	16.8		16.7	16.7			28.0
	30.0	11.3/29.9m	15.2		15.1	15.1			30.0
	32.0		14.0		12.0	13.9			32.0
	34.0		12.8		10.6/32.8m	12.7			34.0
	36.0		11.8	11.8/36.1m		11.7	11.1/37.8m		36.0
	38.0		11.1	11.1		11.0	11.0		38.0
	40.0		11.0/38.3m	10.4		10.3	10.3		40.0
	42.0			9.7		9.9/41.3m	9.6		42.0
	44.0			9.1			9.0		44.0
46.0			8.6	8.3/47.3m		8.5		46.0	
48.0			8.5/46.4m	8.2		8.0	7.8/49.4m	48.0	
50.0				7.8		7.7/49.4m	7.7	50.0	
52.0				7.4			7.3	52.0	
54.0				7.0/54.0m			6.9	54.0	
56.0							6.5	56.0	
58.0							6.4/56.9m	58.0	

*表中の太線で囲まれた部分は、ブーム等の強度によって定められた値です。

●クローラークレーン●

(単位:t)

タワー長さm		48.8								タワー長さm
ジブ長さm		33.5				36.6				ジブ長さm
タワー角度		90°	80°	70°	60°	90°	80°	70°	60°	タワー角度
作業半径(m)	12.0	25.0/12.5m				23.9/13.3m				12.0
	14.0	25.0				23.6				14.0
	16.0	24.2				22.9				16.0
	18.0	23.4				22.2				18.0
	20.0	22.6				21.4				20.0
	22.0	21.8				20.7				22.0
	24.0	21.0				19.9				24.0
	26.0	18.8	18.4/26.4m			18.8	17.0/27.7m			26.0
	28.0	16.7	16.7			16.8	16.7			28.0
	30.0	15.3	15.1			15.2	15.0			30.0
	32.0	14.0	13.9			14.0	13.8			32.0
	34.0	12.1	12.7			12.8	12.6			34.0
	36.0	9.2/35.8m	11.7			11.6	11.6			36.0
	38.0		11.0	10.3/39.6m		9.3	10.9			38.0
	40.0		10.2	10.2		8.7/38.7m	10.1	9.6/41.3m		40.0
	42.0		9.6	9.5			9.5	9.4		42.0
	44.0		8.9	8.9			8.9	8.8		44.0
	46.0		8.9/44.2m	8.4			8.4	8.3		46.0
	48.0			7.9			8.1/47.2m	7.8		48.0
	50.0			7.5	7.3/51.6m			7.4		50.0
	52.0			7.1	7.2			7.0	6.8/53.7m	52.0
	54.0			7.1/52.3m	6.8			6.6	6.7	54.0
	56.0				6.4			6.4/55.3m	6.3	56.0
	58.0				6.1				6.0	58.0
60.0				5.8/59.9m				5.7	60.0	
62.0								5.4	62.0	
64.0								5.3/62.8m	64.0	

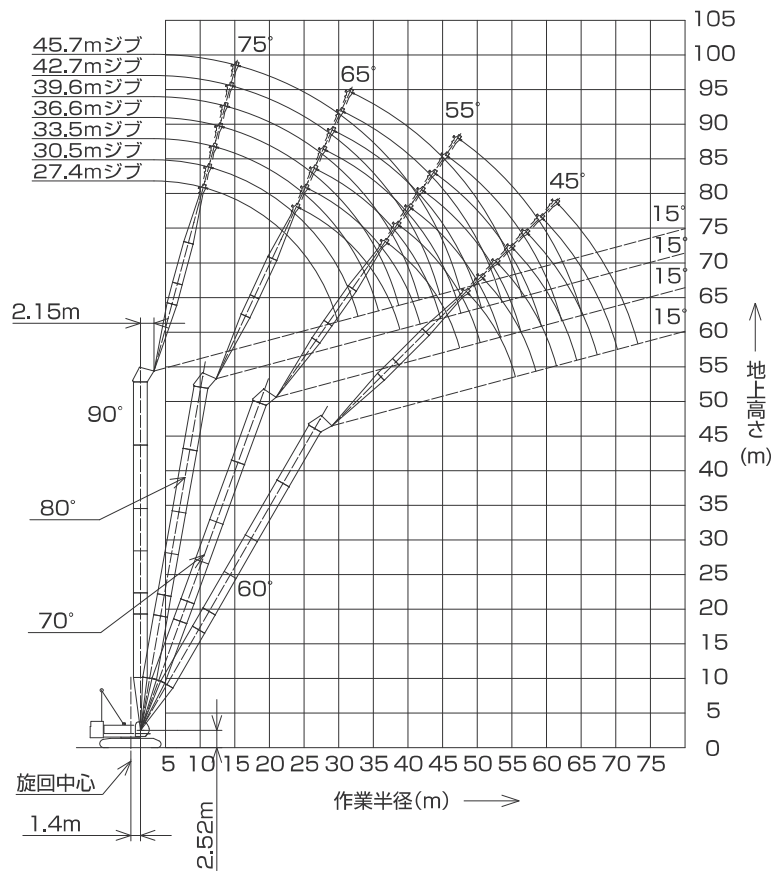
※表中の太線で囲まれた部分は、ブーム等の強度によって定められた値です。

(単位:t)

タワー長さm		48.8								タワー長さm
ジブ長さm		39.6				42.7				ジブ長さm
タワー角度		90°	80°	70°	60°	90°	80°	70°	60°	タワー角度
作業半径(m)	14.0	22.0/14.1m				20.0/14.9m				14.0
	16.0	21.4				19.7				16.0
	18.0	20.8				19.2				18.0
	20.0	20.2				18.6				20.0
	22.0	19.6				18.1				22.0
	24.0	19.0				17.5				24.0
	26.0	18.3				17.0				26.0
	28.0	16.8	15.8/29.0m			16.5				28.0
	30.0	15.2	14.9			15.2	14.7/30.3m			30.0
	32.0	14.0	13.7			14.0	13.6			32.0
	34.0	12.8	12.5			12.8	12.4			34.0
	36.0	11.8	11.5			11.8	11.4			36.0
	38.0	10.8	10.8			10.9	10.6			38.0
	40.0	9.3	10.0			9.8	9.8			40.0
	42.0	7.7/41.7m	9.4	9.0/43.1m		8.9	9.2			42.0
	44.0		8.8	8.7		7.2	8.6	8.3/44.8m		44.0
	46.0		8.2	8.1		6.8/44.6m	8.0	7.9		46.0
	48.0		7.6	7.6			7.4	7.4		48.0
	50.0		7.2	7.2			7.0	7.0		50.0
	52.0		7.1/50.1m	6.8			6.6	6.6		52.0
	54.0			6.4	6.1/55.9m		6.4/53.0m	6.2		54.0
	56.0			6.1	6.1			5.9		56.0
	58.0			5.8	5.8			5.6	5.6/58.1m	58.0
	60.0			5.8/58.2m	5.5			5.4	5.4	60.0
62.0				5.3			5.3/61.2m	5.2	62.0	
64.0				5.1				5.0	64.0	
66.0				4.9/65.8m				4.8	66.0	
68.0								4.6	68.0	
70.0								4.5/68.7m	70.0	

※表中の太線で囲まれた部分は、ブーム等の強度によって定められた値です。

▶タワー長さ 51.9m



(単位:t)

タワー長さm	51.9												タワー長さm
ジブ長さm	27.4				30.5				33.5				ジブ長さm
タワー角度	90°	80°	70°	60°	90°	80°	70°	60°	90°	80°	70°	60°	タワー角度
10.0	25.0/10.9m				25.0/11.7m								10.0
12.0	25.0				25.0				25.0/12.5m				12.0
14.0	25.0				25.0				25.0				14.0
16.0	25.0				25.0				24.2				16.0
18.0	25.0				24.2				23.4				18.0
20.0	24.2				23.5				22.6				20.0
22.0	23.2				22.7				21.8				22.0
24.0	20.9	20.6/24.4m			21.0	19.0/25.7m			21.0				24.0
26.0	18.5	18.6			18.6	18.6			18.8	17.8/27.0m			26.0
28.0	16.3	16.8			16.7	16.7			16.7	16.7			28.0
30.0	11.3/29.9m	15.2			15.1	15.1			15.3	15.1			30.0
32.0		14.0			12.0	13.9			14.0	13.9			32.0
34.0		12.8			10.6/32.8m	12.7			12.1	12.7			34.0
36.0		11.8	11.4/37.1m		11.7				9.2/35.8m	11.7			36.0
38.0		11.1	11.1		11.0	10.7/38.9m			11.0				38.0
40.0		10.8/38.9m	10.4		10.3	10.3			10.2	10.0/40.6m			40.0
42.0			9.7		9.7/41.8m	9.6			9.6	9.5			42.0
44.0			9.1			9.0			8.9	8.9			44.0
46.0			8.6			8.5			8.8/44.7m	8.4			46.0
48.0			8.2/47.5m	8.0/48.8m		8.0				7.9			48.0
50.0				7.8		7.6	7.5/51.0m			7.5			50.0
52.0				7.4		7.5/50.4m	7.3			7.1	7.0/53.1m		52.0
54.0				7.0			6.9			6.9/53.4m	6.8		54.0
56.0				6.7/55.5m			6.5				6.4		56.0
58.0							6.2				6.1		58.0
60.0							6.1/58.5m				5.8		60.0
62.0											5.6/61.4m		62.0

※表中の太線で囲まれた部分は、ブーム等の強度によって定められた値です。

●クローラークレーン●

(単位:t)

タワー長さm		51.9								タワー長さm
ジブ長さm		36.6				39.6				ジブ長さm
タワー角度		90°	80°	70°	60°	90°	80°	70°	60°	タワー角度
作業半径(m)	12.0	23.9/13.3m								12.0
	14.0	23.6				22.0/14.1m				14.0
	16.0	22.9				21.4				16.0
	18.0	22.2				20.8				18.0
	20.0	21.4				20.2				20.0
	22.0	20.7				19.6				22.0
	24.0	19.9				19.0				24.0
	26.0	18.8				18.3				26.0
	28.0	16.8	16.6/28.2m			16.8	15.4/29.5m			28.0
	30.0	15.2	15.0			15.2	14.9			30.0
	32.0	14.0	13.8			14.0	13.7			32.0
	34.0	12.8	12.6			12.8	12.5			34.0
	36.0	11.6	11.6			11.8	11.5			36.0
	38.0	9.3	10.9			10.8	10.8			38.0
	40.0	8.7/38.7m	10.1			9.3	10.0			40.0
	42.0		9.5	9.3/42.4m		7.7/41.7m	9.4			42.0
	44.0		8.9	8.8			8.8	8.7/44.1m		44.0
	46.0		8.4	8.3			8.2	8.1		46.0
	48.0		7.9/47.7m	7.8			7.6	7.6		48.0
	50.0			7.4			7.2	7.2		50.0
52.0			7.0			7.1/50.6m	6.8		52.0	
54.0			6.6	6.4/55.3m			6.4		54.0	
56.0			6.3	6.3			6.1	5.9/57.4m	56.0	
58.0			6.3/56.3m	6.0			5.8	5.8	58.0	
60.0				5.7			5.6/59.3m	5.5	60.0	
62.0				5.4				5.2	62.0	
64.0				5.2				5.0	64.0	
66.0				5.1/64.4m				4.8	66.0	
68.0								4.6/67.3m	68.0	

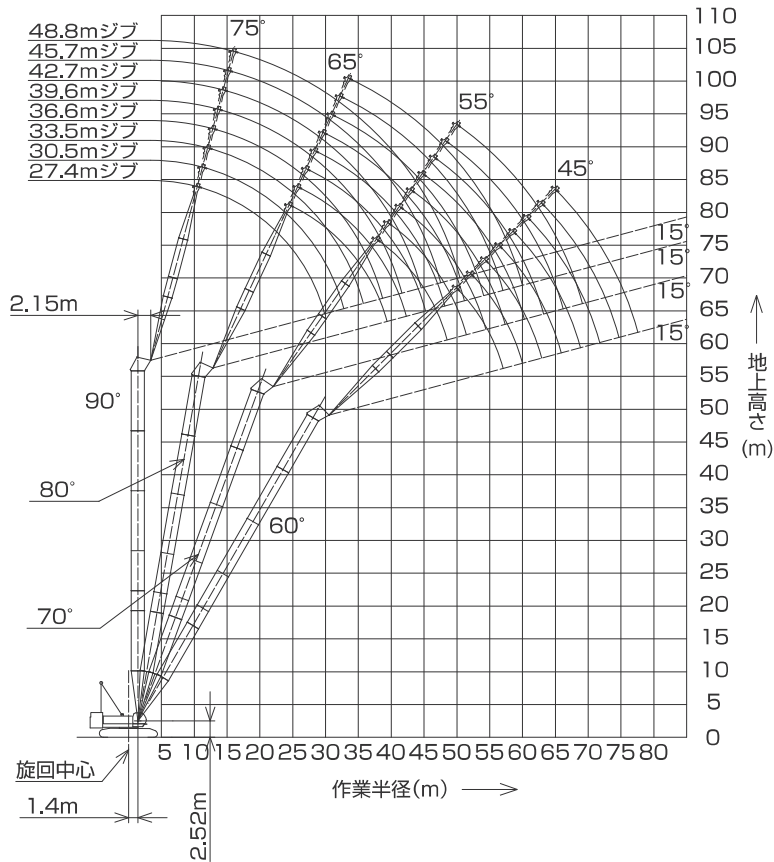
※表中の太線で囲まれた部分は、ブーム等の強度によって定められた値です。

(単位:t)

タワー長さm		51.9								タワー長さm
ジブ長さm		42.7				45.7				ジブ長さm
タワー角度		90°	80°	70°	60°	90°	80°	70°	60°	タワー角度
作業半径(m)	14.0	20.0/14.9m				17.4/15.7m				14.0
	16.0	19.7				17.4				16.0
	18.0	19.2				16.9				18.0
	20.0	18.6				16.4				20.0
	22.0	18.1				16.0				22.0
	24.0	17.5				15.5				24.0
	26.0	17.0				15.0				26.0
	28.0	16.5				14.6				28.0
	30.0	15.2	14.4/30.8m			14.1				30.0
	32.0	14.0	13.6			13.6	13.4/32.1m			32.0
	34.0	12.8	12.4			12.6	12.3			34.0
	36.0	11.8	11.4			11.6	11.3			36.0
	38.0	10.8	10.6			10.6	10.5			38.0
	40.0	9.8	9.8			9.7	9.7			40.0
	42.0	8.9	9.2			8.9	9.0			42.0
	44.0	7.2	8.6	7.9/45.9m		8.1	8.4			44.0
	46.0	6.8/44.6m	8.0	7.9		7.1	7.8	7.4/47.6m		46.0
	48.0		7.4	7.4		6.1/47.5m	7.2	7.3		48.0
	50.0		7.0	7.0			6.8	6.8		50.0
	52.0		6.6	6.6			6.4	6.4		52.0
54.0		6.2/53.6m	6.2			6.0	6.0		54.0	
56.0			5.9			5.7	5.7		56.0	
58.0			5.6	5.3/59.6m		5.6/56.5m	5.4		58.0	
60.0			5.4	5.3			5.2	4.8/61.7m	60.0	
62.0			5.2	5.0			5.0	4.8	62.0	
64.0			5.2/62.2m	4.8			4.8	4.6	64.0	
66.0				4.6			4.6/65.2m	4.4	66.0	
68.0				4.4				4.2	68.0	
70.0				4.2				4.0	70.0	
72.0				4.2/70.2m				3.8	72.0	
74.0								3.7/73.2m	74.0	

※表中の太線で囲まれた部分は、ブーム等の強度によって定められた値です。

▶タワー長さ 54.9m



(単位:t)

タワー長さm	54.9												タワー長さm
ジブ長さm	27.4				30.5				33.5				ジブ長さm
タワー角度	90°	80°	70°	60°	90°	80°	70°	60°	90°	80°	70°	60°	タワー角度
作業半径(m)	10.0	25.0/10.9m			25.0/11.7m								10.0
	12.0	25.0			25.0				25.0/12.5m				12.0
	14.0	25.0			25.0				25.0				14.0
	16.0	25.0			25.0				24.2				16.0
	18.0	25.0			24.2				23.4				18.0
	20.0	24.2			23.5				22.6				20.0
	22.0	23.2			22.7				21.7				22.0
	24.0	20.9	20.0/24.9m		21.0				21.0				24.0
	26.0	18.5	18.6		18.6	18.6/26.2m			18.8	17.2/27.5m			26.0
	28.0	16.3	16.8		16.7	16.7			16.7	16.7			28.0
	30.0	11.3/29.9m	15.2		15.1	15.1			15.3	15.1			30.0
	32.0		14.0		12.0	13.9			14.0	13.9			32.0
	34.0		12.8		10.6/32.8m	12.7			12.2	12.7			34.0
	36.0		11.8			11.7			9.3/35.8m	11.7			36.0
	38.0		11.1	11.0/38.2m		11.0	10.3/39.9m			11.0			38.0
	40.0		10.6/39.4m	10.4		10.3	10.3			10.2	9.6/41.7m		40.0
	42.0			9.7		9.5	9.6			9.6	9.5		42.0
	44.0			9.1		9.5/42.3m	9.0			8.9	8.9		44.0
	46.0			8.6			8.5			8.6/45.3m	8.4		46.0
	48.0			8.2			8.0				7.9		48.0
50.0			8.1/48.5m	7.7/50.3m		7.6				7.5		50.0	
52.0				7.4		7.3/51.5m	7.2/52.5m			7.1		52.0	
54.0				7.0			6.9			6.8	6.7/54.6m	54.0	
56.0				6.6			6.5			6.7/54.4m	6.4	56.0	
58.0				6.4/57.0m			6.1				6.0	58.0	
60.0							5.8/60.0m				5.7	60.0	
62.0											5.4	62.0	
64.0											5.3/62.9m	64.0	

※表中の太線で囲まれた部分は、ブーム等の強度によって定められた値です。

●クローラークレーン●

(単位:t)

タワー長さm	54.9												タワー長さm
ジブ長さm	36.6				39.6				42.7				ジブ長さm
タワー角度	90°	80°	70°	60°	90°	80°	70°	60°	90°	80°	70°	60°	タワー角度
12.0	23.9/13.3m												12.0
14.0	23.6				22.0/14.1m				20.0/14.9m				14.0
16.0	22.9				21.4				19.7				16.0
18.0	22.2				20.8				19.2				18.0
20.0	21.4				20.2				18.6				20.0
22.0	20.7				19.6				18.1				22.0
24.0	19.9				19.0				17.5				24.0
26.0	18.8				18.3				17.0				26.0
28.0	16.8	16.2/28.8m			16.8				16.5				28.0
30.0	15.2	15.0			15.2	14.9/30.1m			15.2	14.1/31.4m			30.0
32.0	14.0	13.8			14.0	13.7			14.0	13.6			32.0
34.0	12.8	12.6			12.8	12.5			12.8	12.4			34.0
36.0	11.6	11.6			11.8	11.5			11.8	11.4			36.0
38.0	9.3	10.9			10.8	10.8			10.8	10.6			38.0
40.0	8.7/38.7m	10.1			9.5	10.0			9.8	9.8			40.0
42.0		9.5	9.0/43.4m		7.9/41.7m	9.4			8.8	9.2			42.0
44.0		8.9	8.8			8.8	8.3/45.2m		7.3	8.6			44.0
46.0		8.4	8.3			8.2	8.1		6.9/44.6m	8.0	7.7/46.9m		46.0
48.0		7.8	7.8			7.6	7.6			7.4	7.4		48.0
50.0		7.8/48.2m	7.4			7.2	7.2			7.0	7.0		50.0
52.0			7.0			6.9/51.2m	6.8			6.6	6.6		52.0
54.0			6.6				6.4			6.2	6.2		54.0
56.0			6.3	6.1/56.8m			6.1			6.2/54.1m	5.9		56.0
58.0			6.0/57.4m	5.9			5.8	5.7/58.9m			5.6		58.0
60.0				5.6			5.6	5.5			5.4	5.1/61.1m	60.0
62.0				5.3			5.6/60.3m	5.3			5.2	5.0	62.0
64.0				5.1				5.0			5.0/63.3m	4.8	64.0
66.0				4.9/65.9m				4.8				4.6	66.0
68.0								4.6				4.4	68.0
70.0								4.5/68.8m				4.2	70.0
72.0												4.0/71.8m	72.0

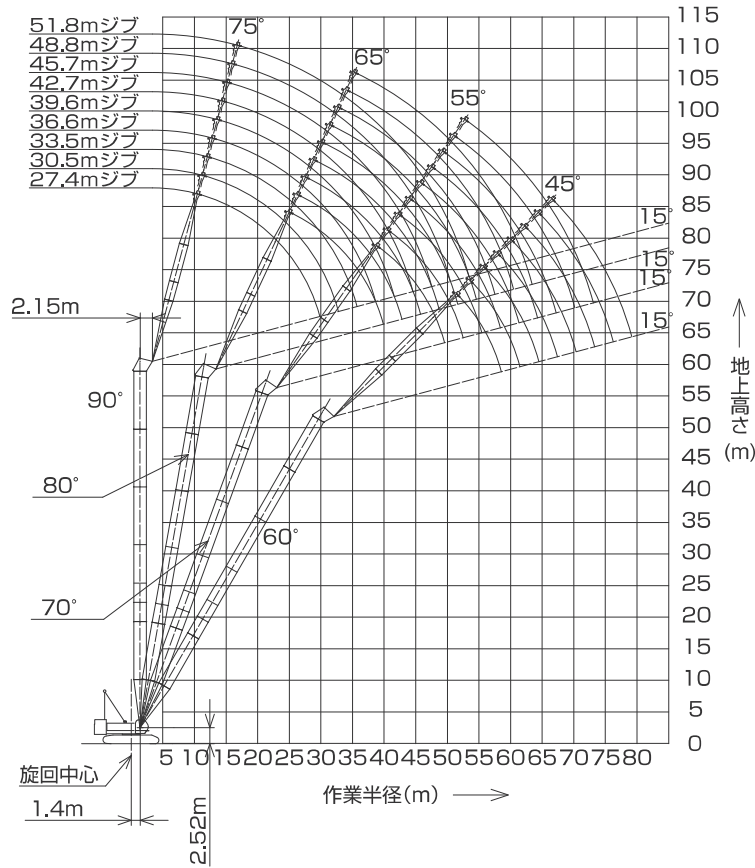
※表中の太線で囲まれた部分は、ブーム等の強度によって定められた値です。

(単位:t)

タワー長さm	54.9												タワー長さm
ジブ長さm	45.7				48.8				48.8				ジブ長さm
タワー角度	90°	80°	70°	60°	90°	80°	70°	60°	90°	80°	70°	60°	タワー角度
14.0	17.4/15.7m												14.0
16.0	17.4							15.4/16.5m					16.0
18.0	16.9							15.0					18.0
20.0	16.4							14.6					20.0
22.0	16.0							14.2					22.0
24.0	15.5							13.7					24.0
26.0	15.0							13.3					26.0
28.0	14.6							12.9					28.0
30.0	14.1							12.5					30.0
32.0	13.6	13.4/32.6m						12.0	12.1/33.9m				32.0
34.0	12.6	12.3						11.6	12.1				34.0
36.0	11.6	11.3						10.9	11.1				36.0
38.0	10.6	10.5						10.1	10.2				38.0
40.0	9.7	9.7						9.4	9.4				40.0
42.0	8.8	9.0						8.6	8.7				42.0
44.0	8.1	8.4						7.9	8.1				44.0
46.0	7.1	7.8						7.3	7.6				46.0
48.0	6.1/47.5m	7.2	7.1/48.7m					6.6	7.0				48.0
50.0		6.8	6.8					5.6	6.6	6.5/50.4m			50.0
52.0		6.4	6.4					5.3/50.5m	6.2	6.2			52.0
54.0		6.0	6.0						5.8	5.8			54.0
56.0		5.7	5.7						5.5	5.5			56.0
58.0		5.5/57.0m	5.4						5.2	5.2			58.0
60.0			5.2						5.0/60.0m	5.0			60.0
62.0			5.0	4.7/63.3m						4.8			62.0
64.0			4.8	4.6						4.6	4.3/65.4m		64.0
66.0			4.6	4.4						4.4	4.2		66.0
68.0			4.6/66.2m	4.2						4.2	4.0		68.0
70.0				4.0						4.1/69.1m	3.8		70.0
72.0				3.8							3.6		72.0
74.0				3.6							3.4		74.0
76.0				3.5/74.7m							3.2		76.0
78.0											3.0/77.7m		78.0

※表中の太線で囲まれた部分は、ブーム等の強度によって定められた値です。

▶タワー長さ 58.0m



(単位:t)

タワー長さm	58.0												タワー長さm
ジブ長さm	27.4				30.5				33.5				ジブ長さm
タワー角度	90°	80°	70°	60°	90°	80°	70°	60°	90°	80°	70°	60°	タワー角度
10.0	25.0/10.9m				25.0/11.7m								10.0
12.0	25.0				25.0				25.0/12.5m				12.0
14.0	25.0				25.0				25.0				14.0
16.0	25.0				25.0				24.2				16.0
18.0	24.9				24.2				23.4				18.0
20.0	24.0				23.5				22.6				20.0
22.0	23.0				22.7				21.7				22.0
24.0	20.7	19.4/25.4m			21.0				21.0				24.0
26.0	18.3	18.6			18.6	18.1/26.7m			18.8				26.0
28.0	16.3	16.8			16.7	16.7			16.7	16.7/28.0m			28.0
30.0	11.3/29.9m	15.2			15.1	15.1			15.3	15.1			30.0
32.0		14.0			12.0	13.9			14.0	13.9			32.0
34.0		12.8			10.6/32.8m	12.7			12.2	12.7			34.0
36.0		11.8			11.7	11.7			9.3/35.8m	11.7			36.0
38.0		11.1	10.6/39.7m		11.0	11.0			11.0	11.0			38.0
40.0		10.4/39.9m	10.4		10.3	10.0/41.0m			10.2	10.2			40.0
42.0		9.7	9.7		9.5	9.6			9.6	9.2/42.7m			42.0
44.0		9.1	9.1		9.3/42.9m	9.0			8.9	8.9			44.0
46.0		8.6	8.6		8.6	8.5			8.5/45.8m	8.4			46.0
48.0		8.2	8.2		8.0	8.0			7.9	7.9			48.0
50.0		7.9/49.6m	7.4/51.8m		7.6	7.6			7.5	7.5			50.0
52.0		7.4	7.4		7.3	7.3			7.1	7.1			52.0
54.0		7.0	7.0		7.2/52.5m	6.9/54.0m			6.8	6.8			54.0
56.0		6.6	6.6		6.6	6.5			6.5/55.5m	6.4/56.2m			56.0
58.0		6.2	6.2		6.2	6.1			6.1	6.0			58.0
60.0		6.1/58.6m	6.1/58.6m		5.8	5.8			5.7	5.7			60.0
62.0		5.6/61.5m	5.6/61.5m		5.4	5.4			5.4	5.4			62.0
64.0		5.1	5.1		5.0/64.5m	5.0/64.5m			5.1	5.1			64.0
66.0		5.0/64.5m	5.0/64.5m		5.0/64.5m	5.0/64.5m			5.0/64.5m	5.0/64.5m			66.0

※表中の太線で囲まれた部分は、ブーム等の強度によって定められた値です。

●クローラークレーン●

(単位:t)

タワー長さm	58.0												タワー長さm
ジブ長さm	36.6				39.6				42.7				ジブ長さm
タワー角度	90°	80°	70°	60°	90°	80°	70°	60°	90°	80°	70°	60°	タワー角度
作業半径(m)	12.0	23.9/13.3m											12.0
	14.0	23.6			22.0/14.1m				20.0/14.9m				14.0
	16.0	22.9			21.4				19.7				16.0
	18.0	22.2			20.8				19.2				18.0
	20.0	21.4			20.2				18.6				20.0
	22.0	20.7			19.6				18.1				22.0
	24.0	19.9			19.0				17.5				24.0
	26.0	18.8			18.3				17.0				26.0
	28.0	16.8	15.7/29.3m		16.8				16.5				28.0
	30.0	15.2	15.0		15.2	14.8/30.6m			15.2	13.7/31.9m			30.0
	32.0	14.0	13.8		14.0	13.7			14.0	13.6			32.0
	34.0	12.8	12.6		12.8	12.5			12.8	12.4			34.0
	36.0	11.6	11.6		11.8	11.5			11.8	11.4			36.0
	38.0	9.5	10.9		10.7	10.8			10.8	10.6			38.0
	40.0	8.9/38.7m	10.1		9.5	10.0			9.8	9.8			40.0
	42.0		9.5		7.9/41.7m	9.4			8.8	9.2			42.0
	44.0		8.9	8.7/44.5m		8.8			7.4	8.6			44.0
	46.0		8.4	8.3		8.2	8.1/46.2m		7.0/44.6m	8.0			46.0
	48.0		7.8	7.8		7.6	7.6			7.4	7.4/48.0m		48.0
	50.0		7.7/48.7m	7.4		7.2	7.2			7.0	7.0		50.0
	52.0			7.0		6.8/51.7m	6.8			6.6	6.6		52.0
	54.0			6.6			6.4			6.2	6.2		54.0
	56.0			6.3			6.1			6.1/54.6m	5.9		56.0
	58.0			6.0	5.8/58.3m		5.8				5.6		58.0
	60.0			5.9/58.4m	5.6		5.6	5.3/60.5m			5.4		60.0
	62.0				5.3		5.4/61.3m	5.1			5.2	4.8/62.6m	62.0
	64.0				5.0			4.8			4.9	4.6	64.0
	66.0				4.8			4.6			4.8/64.3m	4.4	66.0
68.0				4.6/67.4m			4.4				4.2	68.0	
70.0							4.2				4.0	70.0	
72.0							4.2/70.3m				3.8	72.0	
74.0											3.6/73.3m	74.0	

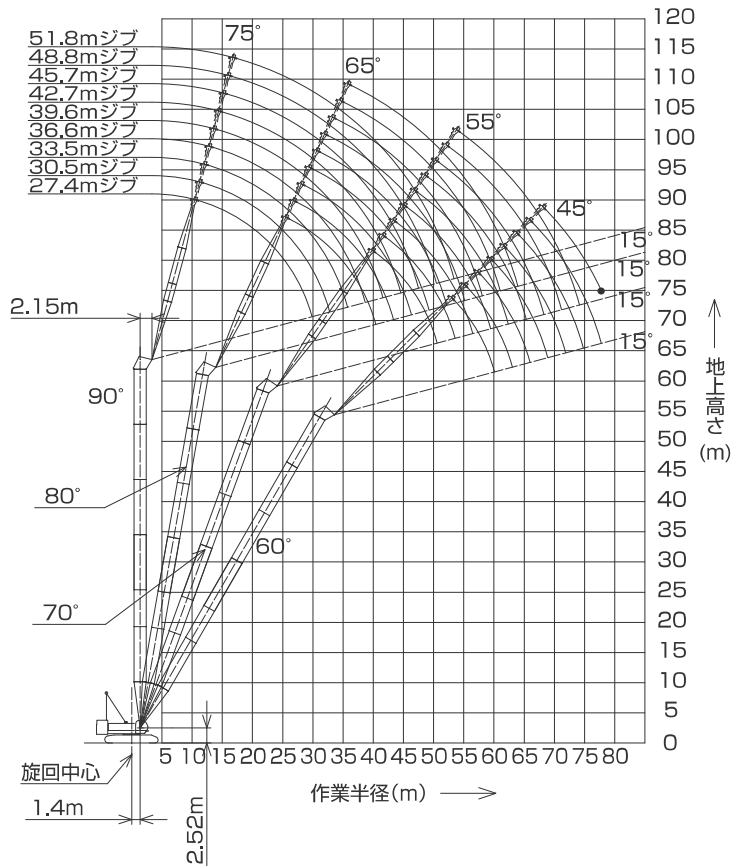
※表中の太線で囲まれた部分は、ブーム等の強度によって定められた値です。

(単位:t)

タワー長さm	58.0												タワー長さm
ジブ長さm	45.7				48.8				51.8				ジブ長さm
タワー角度	90°	80°	70°	60°	90°	80°	70°	60°	90°	80°	70°	タワー角度	
作業半径(m)	14.0	17.4/15.7m										14.0	
	16.0	17.4			15.4/16.5m				13.9/17.2m			16.0	
	18.0	16.9			15.0				13.7			18.0	
	20.0	16.4			14.6				13.3			20.0	
	22.0	16.0			14.2				12.8			22.0	
	24.0	15.5			13.7				12.4			24.0	
	26.0	15.0			13.3				12.0			26.0	
	28.0	14.6			12.9				11.6			28.0	
	30.0	14.1			12.5				11.2			30.0	
	32.0	13.6	12.7/33.2m		12.0				10.8			32.0	
	34.0	12.6	12.3		11.6	11.8/34.5m			10.4	10.6/35.7m		34.0	
	36.0	11.5	11.3		10.9	11.1			9.8	10.4		36.0	
	38.0	10.6	10.5		10.1	10.2			9.1	9.7		38.0	
	40.0	9.6	9.7		9.4	9.4			8.5	9.0		40.0	
	42.0	8.8	9.0		8.6	8.7			7.9	8.4		42.0	
	44.0	8.1	8.4		7.9	8.1			7.4	7.8		44.0	
	46.0	7.1	7.8		7.3	7.6			6.9	7.3		46.0	
	48.0	6.1/47.5m	7.2	6.9/49.7m		6.6	7.0		6.3	6.8		48.0	
	50.0		6.8	6.8		5.6	6.6	6.3/51.5m		5.9	6.4		50.0
	52.0		6.4	6.4		5.3/50.5m	6.2	6.2		5.4	6.0	5.7/53.2m	52.0
	54.0		6.0	6.0			5.8	5.8		4.9/53.4m	5.6	5.6	54.0
	56.0		5.7	5.7			5.5	5.5			5.3	5.3	56.0
	58.0		5.4/57.6m	5.4			5.2	5.2			5.0	5.0	58.0
	60.0			5.2			5.0	5.0			4.8	4.8	60.0
	62.0			5.0			4.9/60.5m	4.8			4.6	4.6	62.0
	64.0			4.8	4.3/64.8m			4.6			4.3/63.5m	4.4	64.0
	66.0			4.6	4.2			4.4	3.9/66.9m			4.2	66.0
	68.0			4.4/67.2m	4.0			4.2	3.8			4.0	68.0
70.0				3.8			4.0	3.6			3.8	70.0	
72.0				3.6			4.0/70.2m	3.4			3.6	72.0	
74.0				3.4				3.2			3.5/73.1m	74.0	
76.0				3.2				3.0				76.0	
78.0				3.2/76.2m				2.8				78.0	
80.0								2.7/79.2m				80.0	

※表中の太線で囲まれた部分は、ブーム等の強度によって定められた値です。

▶タワー長さ 61.0m



(単位:t)

タワー長さm	61.0												タワー長さm
ジブ長さm	27.4				30.5				33.5				ジブ長さm
タワー角度	90°	80°	70°	60°	90°	80°	70°	60°	90°	80°	70°	60°	タワー角度
作業半径(m)	10.0	25.0/10.9m			25.0/11.7m								10.0
	12.0	25.0			25.0				25.0/12.5m				12.0
	14.0	25.0			25.0				25.0				14.0
	16.0	24.6			24.6				24.0				16.0
	18.0	23.7			23.7				23.0				18.0
	20.0	22.9			22.7				22.0				20.0
	22.0	21.5			21.5				21.0				22.0
	24.0	20.0			20.0				20.0				24.0
	26.0	18.3	18.6/26.0m		18.6	17.4/27.3m			18.8				26.0
	28.0	16.3	16.8		16.7	16.7			16.7	16.4/28.5m			28.0
	30.0	11.3/29.9m	15.2		15.1	15.1			15.3	15.1			30.0
	32.0		14.0		12.0	13.9			14.0	13.9			32.0
	34.0		12.8		10.6/32.8m	12.7			12.3	12.7			34.0
	36.0		11.8			11.7			9.4/35.8m	11.7			36.0
	38.0		11.1			11.0				11.0			38.0
	40.0		10.4	10.3/40.3m		10.3				10.2			40.0
	42.0		10.2/40.4m	9.7			9.5	9.6/42.0m		9.6	8.8/43.8m		42.0
	44.0			9.1			9.2/43.4m	9.0		8.9	8.8		44.0
	46.0			8.6				8.5		8.4	8.4		46.0
	48.0			8.2				8.0		8.4/46.3m	7.9		48.0
50.0			7.8				7.6			7.5		50.0	
52.0			7.7/50.6m	6.8/53.4m			7.3			7.1		52.0	
54.0				6.7			6.9/53.6m	6.4/55.5m		6.7		54.0	
56.0				6.4				6.3		6.4	5.7/57.7m	56.0	
58.0				6.1				6.0		6.3/56.5m	5.7	58.0	
60.0				5.8				5.7			5.5	60.0	
62.0				5.8/60.1m				5.4			5.2	62.0	
64.0								5.2/63.0m			5.0	64.0	
66.0											4.8	66.0	
68.0											4.8/66.0m	68.0	

※表中の太線で囲まれた部分は、ブーム等の強度によって定められた値です。

●クローラークレーン●

(単位:t)

タワー長さm		61.0												タワー長さm
ジブ長さm		36.6				39.6				42.7				ジブ長さm
タワー角度		90°	80°	70°	60°	90°	80°	70°	60°	90°	80°	70°	60°	タワー角度
作業半径(m)	12.0	23.9/13.3m												12.0
	14.0	23.6				22.0/14.1m				20.0/14.9m				14.0
	16.0	22.9				21.4				19.7				16.0
	18.0	22.2				20.8				19.2				18.0
	20.0	21.4				20.2				18.6				20.0
	22.0	20.7				19.6				18.1				22.0
	24.0	19.9				19.0				17.5				24.0
	26.0	18.8				18.3				17.0				26.0
	28.0	16.8	15.2/29.8m			16.8				16.5				28.0
	30.0	15.2	15.0			15.2	14.3/31.1m			15.2				30.0
	32.0	14.0	13.8			14.0	13.7			14.0	13.5/32.4m			32.0
	34.0	12.8	12.6			12.8	12.5			12.8	12.4			34.0
	36.0	11.5	11.6			11.8	11.5			11.8	11.4			36.0
	38.0	9.5	10.9			10.7	10.8			10.8	10.6			38.0
	40.0	8.9/38.7m	10.1			9.5	10.0			9.8	9.8			40.0
	42.0		9.5			7.9/41.7m	9.4			8.9	9.2			42.0
	44.0		8.9	8.4/45.5m			8.8			7.4	8.6			44.0
	46.0		8.4	8.3			8.2	7.8/47.3m		6.9/44.6m	8.0			46.0
	48.0		7.8	7.8			7.6	7.6			7.4	7.2/49.0m		48.0
	50.0		7.5/49.3m	7.4			7.2	7.2			7.0	7.0		50.0
	52.0			7.0			6.8	6.8			6.6	6.6		52.0
	54.0			6.6			6.8/52.2m	6.4			6.2	6.2		54.0
	56.0			6.3				6.1			5.9/55.2m	5.9		56.0
	58.0			6.0	5.3/59.8m			5.8				5.6		58.0
	60.0		5.8/59.4m	5.3				5.6				5.4		60.0
	62.0			5.1				5.4	4.9/62.0m			5.2		62.0
	64.0			4.9				5.3/62.4m	4.7			5.0	4.0/64.1m	64.0
	66.0			4.7					4.5			4.9/65.3m	4.0	66.0
68.0			4.4					4.2				3.8	68.0	
70.0			4.3/68.9m					3.9				3.6	70.0	
72.0								3.6				3.4	72.0	
74.0								3.6/71.9m				3.2	74.0	
76.0												3.1/74.8m	76.0	

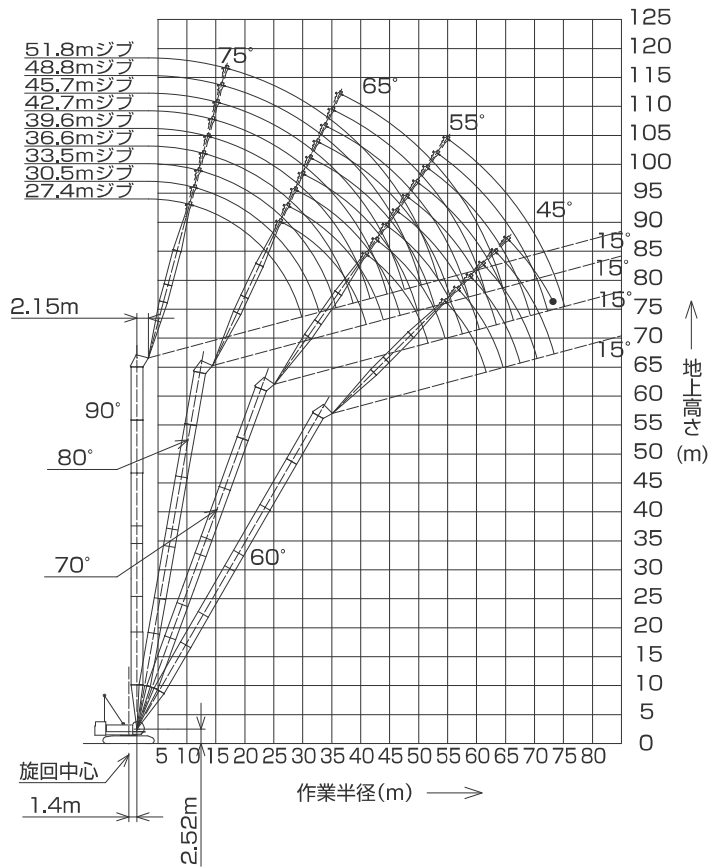
※表中の太線で囲まれた部分は、ブーム等の強度によって定められた値です。

(単位:t)

タワー長さm		61.0												タワー長さm
ジブ長さm		45.7				48.8				51.8				ジブ長さm
タワー角度		90°	80°	70°	60°	90°	80°	70°	60°	90°	80°	70°	タワー角度	
作業半径(m)	14.0	17.4/15.7m											14.0	
	16.0	17.4				15.4/16.5m				13.9/17.2m			16.0	
	18.0	16.9				15.0				13.7			18.0	
	20.0	16.4				14.6				13.3			20.0	
	22.0	16.0				14.2				12.8			22.0	
	24.0	15.5				13.7				12.4			24.0	
	26.0	15.0				13.3				12.0			26.0	
	28.0	14.6				12.9				11.6			28.0	
	30.0	14.1				12.5				11.2			30.0	
	32.0	13.6	12.6/33.7m			12.0				10.8			32.0	
	34.0	12.6	12.3			11.6	11.4/35.0m			10.4			34.0	
	36.0	11.5	11.3			10.8	11.0			9.8	9.7/36.3m		36.0	
	38.0	10.4	10.5			9.9	10.1			9.1	9.3		38.0	
	40.0	9.5	9.7			9.3	9.3			8.5	8.7		40.0	
	42.0	8.7	9.0			8.5	8.6			7.9	8.2		42.0	
	44.0	8.1	8.4			7.8	8.0			7.4	7.6		44.0	
	46.0	7.2	7.8			7.3	7.5			6.9	7.1		46.0	
	48.0	6.2/47.5m	7.2			6.6	6.9			6.3	6.6		48.0	
	50.0		6.8	6.7/50.8m		5.6	6.5			5.8	6.2		50.0	
	52.0		6.4	6.4		5.3/50.5m	6.1	6.0/52.5m		5.3	5.8		52.0	
	54.0		6.0	6.0			5.7	5.7		4.9/53.4m	5.4	5.3/54.2m	54.0	
	56.0		5.7	5.7			5.4	5.4			5.1	5.1	56.0	
	58.0		5.4	5.4			5.1	5.1			4.8	4.8	58.0	
	60.0		5.4/58.1m	5.2			4.9	4.9			4.6	4.6	60.0	
	62.0			5.0			4.7/61.0m	4.7			4.4	4.4	62.0	
	64.0			4.8				4.5			4.1/64.0m	4.2	64.0	
	66.0			4.6	3.7/66.3m			4.3				4.0	66.0	
	68.0			4.3	3.5			4.1				3.8	68.0	
70.0			4.3/68.3m	3.3			3.9	3.1/70.0m			3.6	70.0		
72.0				3.1			3.8/71.2m	2.9			3.4	72.0		
74.0				2.9				2.7			3.2	74.0		
76.0				2.7				2.5			3.2/74.2m	76.0		
78.0				2.5/77.8m				2.3/78.0m				78.0		

※表中の太線で囲まれた部分は、ブーム等の強度によって定められた値です。

▶タワー長さ 64.1m



(単位:t)

タワー長さm	64.1												タワー長さm
ジブ長さm	27.4				30.5				33.5				ジブ長さm
タワー角度	90°	80°	70°	60°	90°	80°	70°	60°	90°	80°	70°	60°	タワー角度
作業半径 (m)	10.0	25.0/10.9m			25.0/11.7m								10.0
	12.0	25.0			25.0				24.8/12.5m				12.0
	14.0	24.3			24.3				24.3				14.0
	16.0	23.6			23.6				23.6				16.0
	18.0	22.9			22.9				22.9				18.0
	20.0	22.2			22.2				22.0				20.0
	22.0	21.5			21.5				21.0				22.0
	24.0	20.0			20.0				20.0				24.0
	26.0	18.3	18.3/26.5m		18.6	15.9/27.8m			18.8				26.0
	28.0	16.3	16.8		16.7	16.7			16.7	15.9/29.1m			28.0
	30.0	11.3/29.9m	15.2		15.1	15.1			15.3	15.1			30.0
	32.0		14.0		12.0	13.9			14.0	13.9			32.0
	34.0		12.8		10.6/32.8m	12.7			12.3	12.7			34.0
	36.0		11.8			11.7			9.4/35.8m	11.7			36.0
	38.0		11.1			11.0				11.0			38.0
	40.0		10.4	9.9/41.3m		10.3				10.2			40.0
	42.0		10.0/41.0m	9.7		9.5	9.3/43.1m			9.6			42.0
	44.0			9.1			9.0/43.9m	9.0		8.9	8.7/44.8m		44.0
	46.0			8.6				8.5		8.4	8.4		46.0
	48.0			8.2				8.0		8.2/46.9m	7.9		48.0
50.0			7.8				7.6			7.5		50.0	
52.0			7.4/51.7m				7.3			7.1		52.0	
54.0				6.0/54.9m			6.9			6.7		54.0	
56.0				5.9		6.7/54.6m	5.4/57.1m			6.4		56.0	
58.0				5.7			5.3		6.2/57.5m	4.9/59.2m		58.0	
60.0				5.5			5.1			4.8		60.0	
62.0				5.3/61.6m			4.9			4.6		62.0	
64.0							4.7			4.4		64.0	
66.0							4.6/64.6m			4.2		66.0	
68.0										4.0/67.5m		68.0	

※表中の太線で囲まれた部分は、ブーム等の強度によって定められた値です。

●クローラークレーン●

(単位:t)

タワー長さm		64.1											タワー長さm	
ジブ長さm		36.6				39.6				42.7				ジブ長さm
タワー角度		90°	80°	70°	60°	90°	80°	70°	60°	90°	80°	70°	60°	タワー角度
作業半径(m)	12.0	23.9/13.3m												12.0
	14.0	23.6				22.0/14.1m				20.0/14.9m				14.0
	16.0	22.9				21.4				19.7				16.0
	18.0	22.2				20.8				19.2				18.0
	20.0	21.4				20.2				18.6				20.0
	22.0	20.7				19.6				18.1				22.0
	24.0	19.9				19.0				17.5				24.0
	26.0	18.8				18.3				17.0				26.0
	28.0	16.8				16.8				16.5				28.0
	30.0	15.2	14.9/30.4m			15.2	13.9/31.7m			15.2				30.0
	32.0	14.0	13.8			14.0	13.7			14.0	13.3/32.9m			32.0
	34.0	12.8	12.6			12.8	12.5			12.8	12.4			34.0
	36.0	11.5	11.6			11.8	11.5			11.8	11.4			36.0
	38.0	9.5	10.9			10.7	10.8			10.8	10.6			38.0
	40.0	8.9/38.7m	10.1			9.5	10.0			9.7	9.8			40.0
	42.0		9.5			7.9/41.7m	9.4			8.8	9.2			42.0
	44.0		8.9				8.8			7.4	8.6			44.0
	46.0		8.4	8.1/46.5m			8.2			6.9/44.6m	8.0			46.0
	48.0		7.8	7.8			7.6	7.6/48.3m			7.4			48.0
	50.0		7.4/49.8m	7.4			7.2	7.2			7.0	7.0/50.0m		50.0
	52.0			7.0			6.7	6.8			6.6	6.6		52.0
	54.0			6.6			6.6/52.7m	6.4			6.1	6.2		54.0
	56.0			6.3				6.1			5.8/55.7m	5.9		56.0
	58.0			6.0				5.8				5.6		58.0
	60.0			5.7	4.5/61.4m			5.6				5.4		60.0
	62.0			5.6/60.5m	4.4			5.4	4.0/63.5m			5.2		62.0
	64.0				4.2				5.3/63.4m	4.0			5.0	64.0
	66.0				4.0					3.8			4.8	3.4/66.0m
68.0				3.8					3.6			4.7/66.4m	3.4	68.0
70.0				3.6					3.4				3.2	70.0
72.0				3.5/70.5m					3.2				3.0	72.0
74.0									3.0/73.4m				2.8/74.0m	74.0

※表中の太線で囲まれた部分は、ブーム等の強度によって定められた値です。

(単位:t)

タワー長さm		64.1									タワー長さm
ジブ長さm		45.7			48.8			51.8			ジブ長さm
タワー角度		90°	80°	70°	90°	80°	70°	90°	80°	70°	タワー角度
作業半径(m)	14.0	17.4/15.7m									14.0
	16.0	17.4			15.4/16.5m			13.9/17.2m			16.0
	18.0	16.9			15.0			13.7			18.0
	20.0	16.4			14.6			13.3			20.0
	22.0	16.0			14.2			12.8			22.0
	24.0	15.5			13.7			12.4			24.0
	26.0	15.0			13.3			11.9			26.0
	28.0	14.6			12.9			11.5			28.0
	30.0	14.1			12.5			11.1			30.0
	32.0	13.6			12.0			10.8			32.0
	34.0	12.6	12.3/34.2m		11.6	11.4/35.5m		10.4			34.0
	36.0	11.5	11.3		10.8	11.0		9.8	9.2/36.8m		36.0
	38.0	10.4	10.5		9.9	10.1		9.1	9.0		38.0
	40.0	9.5	9.7		9.3	9.3		8.5	8.4		40.0
	42.0	8.7	9.0		8.5	8.6		7.9	7.9		42.0
	44.0	7.9	8.4		7.8	8.0		7.4	7.3		44.0
	46.0	7.1	7.8		7.1	7.5		6.8	6.8		46.0
	48.0	6.2/47.5m	7.2		6.4	6.9		6.2	6.3		48.0
	50.0		6.8	6.4/51.8m	5.6	6.5		5.6	5.9		50.0
	52.0		6.4	6.4	5.3/50.5m	6.1	5.8/53.5m	5.0	5.5		52.0
	54.0		6.0	6.0		5.7	5.7	4.5/53.4m	5.1	4.9/55.3m	54.0
	56.0		5.7	5.7		5.4	5.4		4.8	4.8	56.0
	58.0		5.4	5.4		5.1	5.1		4.5	4.5	58.0
	60.0		5.3/58.6m	5.2		4.9	4.9		4.3	4.3	60.0
	62.0			5.0		4.7/61.6m	4.7		4.1	4.1	62.0
	64.0			4.8			4.5		3.8	3.9	64.0
	66.0			4.6			4.3		3.7/64.5m	3.7	66.0
	68.0			4.4			4.1			3.5	68.0
70.0			4.3/69.3m			3.9			3.3	70.0	
72.0						3.8			3.1	72.0	
74.0						3.7/72.3m			3.0	74.0	
76.0									2.9/75.2m	76.0	

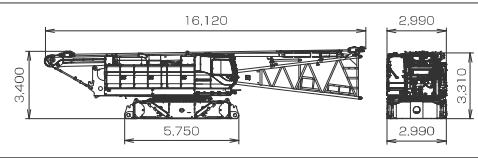
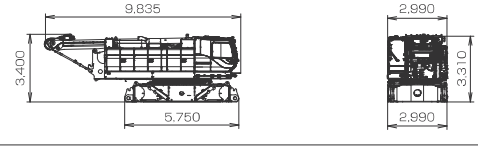
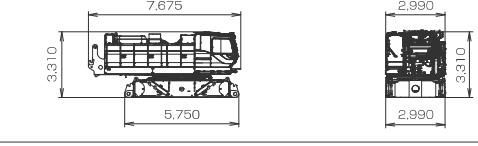
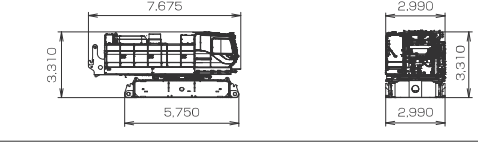
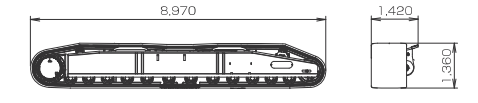
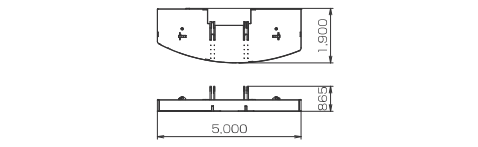
※表中の太線で囲まれた部分は、ブーム等の強度によって定められた値です。

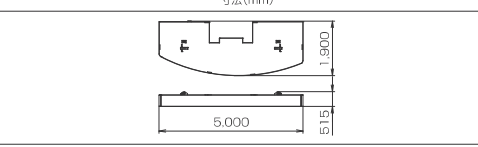
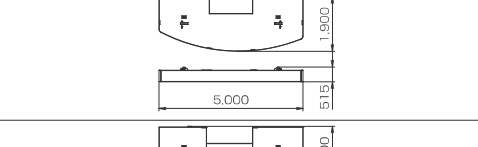
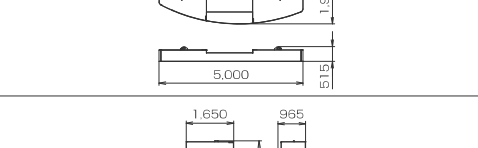
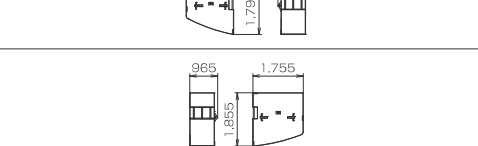
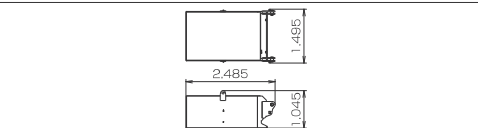

●クローラークレーン●

■分解時の寸法・質量

- 記載の数値は参考値です。
- 一般公道での輸送に際しては関係法規を遵守してください。

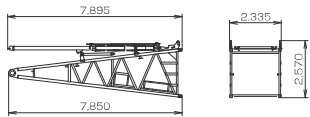
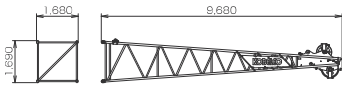
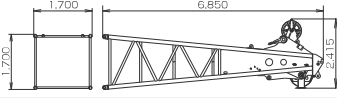
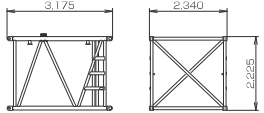
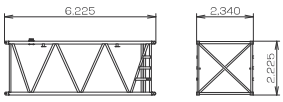
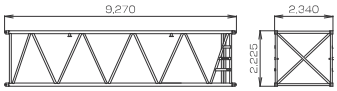
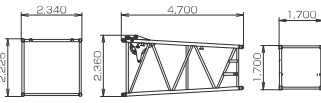
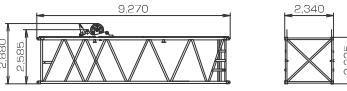
■本体

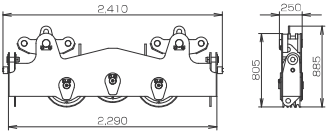
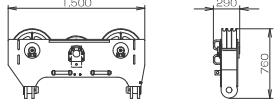
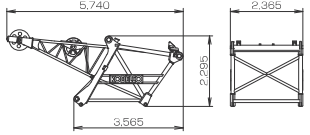
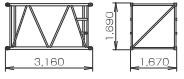
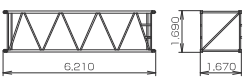
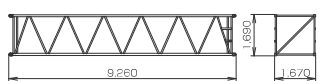
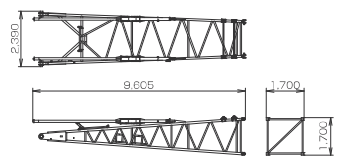
名称	寸法(mm)	質量 kg
本体 ・下部ブーム ・ガントリー ・ワイヤロープ (主巻、補巻、ブーム起伏) ・クレーンバックストップ付 ・クローラなし		45,200
本体 ・ガントリー ・ワイヤロープ (主巻、補巻、ブーム起伏) ・クローラなし		40,200
本体 ・クローラなし ・ガントリーなし ・ワイヤロープ (主巻、補巻ドラム)なし ・ブーム起伏 ウィンチなし		32,000
本体 ・クローラなし ・ガントリーなし ・主巻、補巻、ブーム 起伏ウィンチなし ・サブフレームなし ・トランスリアフタなし		26,000
クローラ		20,300
カウンタウエイト (1)		13,500

名称	寸法(mm)	質量 kg
カウンタウエイト (2)		13,200
カウンタウエイト (3)		13,200
カウンタウエイト (4)		13,190
カウンタウエイト (L) (5) (7)		10,080
カウンタウエイト (R) (6) (8)		11,925
カーボディウエイト		11,535

●クローラークレーン●

■アタッチメント (ガイドラインの質量は含まれていません)

名称	寸法(mm)	質量 kg
下部ブーム (バックストップ付)		4,180
ロング上部ブーム 兼用 タワー上部ジブ		1,120
上部ブーム		2,910
3.0m中間ブーム		740
6.1m中間ブーム		1,210
9.1m中間ブーム		1,680
テーパ(中間ブーム アイドラシーブ含む)		1,160
9.1m 特殊タワー中間ブーム (ガイドシーブ上面定準含む)		2,200

名称	寸法(mm)	質量 kg
上部スレッド		670
下部スレッド		400
タワーキャップ		2,310
3.0m中間タワージブ		320
6.1m中間タワージブ		530
9.1m中間タワージブ		740
タワー下部ジブ		1,710

●クローラークレーン●

名称	寸法(mm)	質量 kg
タワーストラット		2,190
上部スレッド (タワージブ用)		260
下部スレッド (タワージブ用)		490
カントリ		2,830

名称	寸法(mm)	質量 kg
200tフック		2,800
150tフック		2,300
100tフック		1,800

●クローラークレーン●

名称	寸法(mm)	質量 kg
65tフック		1,200
35tフック		900
ボールフック		450